



Vente professionnelle

3 710 000 €

Produkttyp
Büro

Gebäude
Raphael

District
Fontvieille

Wohnfläche
94 m²

Stockwerk
RDC

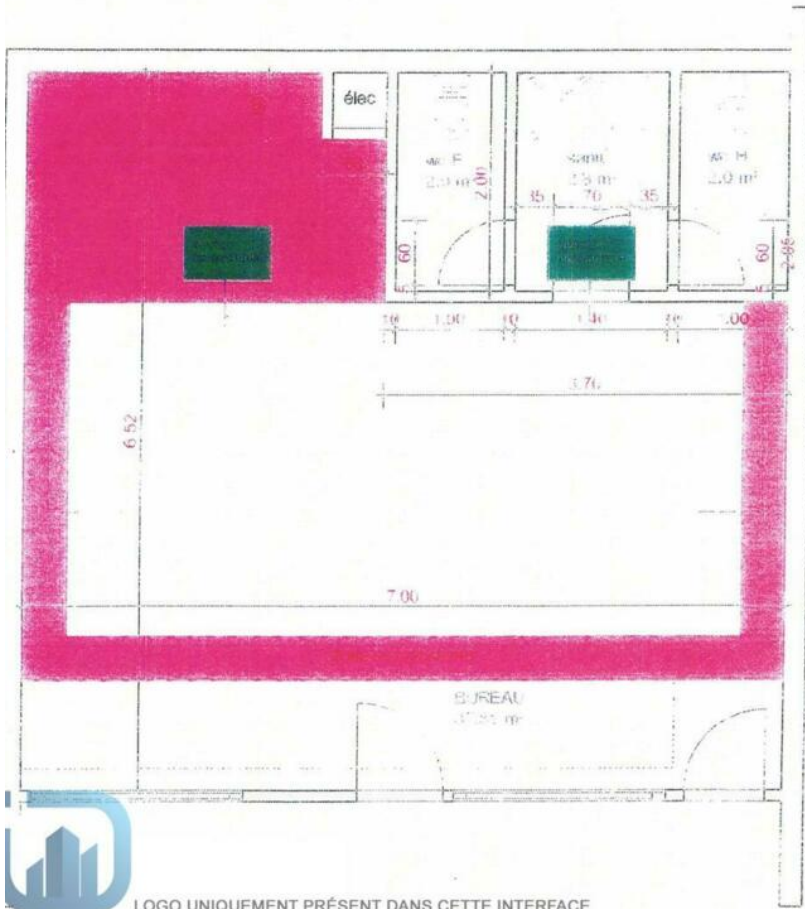
Zustand
Très bon état

Mischnutzung
Ja

Verfügbar ab
Immédiatement

Hinweis
VMC-110





LOGO UNIQUEMENT PRÉSENT DANS CETTE INTERFACE

