



## Verkauf

1 850 000 €

<i>Produkttyp</i> <b>Duplex</b>	<i>Zimmer</i> <b>5 Zimmer</b>	<i>District</i> <b>Beaulieu-sur-Mer</b>	<i>Stadt</i> <b>Beaulieu-sur-mer</b>
<i>Land</i> <b>Frankreich</b>	<i>Wohnfläche</i> <b>109,99 m<sup>2</sup></b>	<i>Terrasse Fläche</i> <b>34 m<sup>2</sup></b>	<i>Totale Fläche</i> <b>143,99 m<sup>2</sup></b>
<i>Chambres</i> <b>4</b>	<i>Salles de bains</i> <b>2</b>	<i>Parkplätze</i> <b>2</b>	<i>Hinweis</i> <b>SP-FR-83410065</b>



MonteCarlo-RealEstate.com

Seite  
1/5

Hinweis : SP-FR-83410065

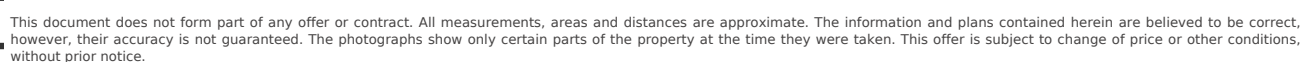
This document does not form part of any offer or contract. All measurements, areas and distances are approximate. The information and plans contained herein are believed to be correct, however, their accuracy is not guaranteed. The photographs show only certain parts of the property at the time they were taken. This offer is subject to change of price or other conditions, without prior notice.

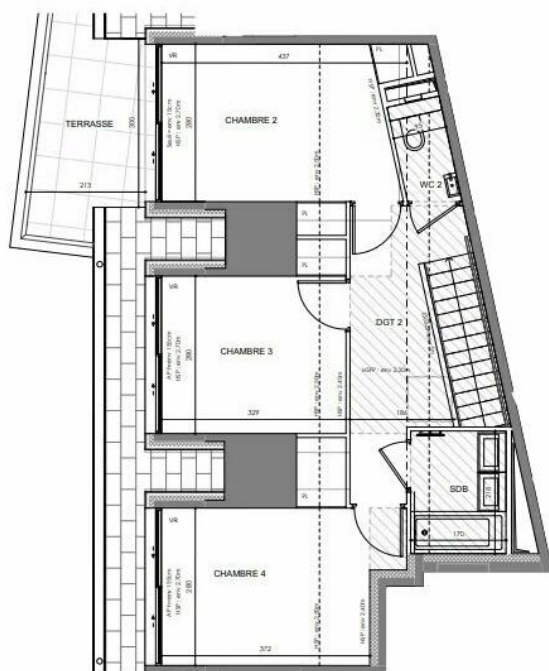












Conformément à la réglementation, ce plan est  
PMR EVOLUTIF

Notes : Les surfaces des pièces sont complètes dans celles des pièces où il se situe. Des modifications sont susceptibles d'être apportées à ce plan en fonction des nécessités techniques et réglementaires de la réalisation, tant en ce qui concerne les dimensions brutes que l'équipement. Les coffres, faux-plafonds, menuiseries, gaines techniques, conductions, trappes de visite, descentes d'eau pluviale, équipements électriques, ne sont pas systématiquement représentés sur le plan à titre indicatif. Les dimensions et les implantations des appareils de chauffage, lorsqu'ils sont représentés, sont indicatifs et seront soumis à la conformité de l'étude thermique. La forme des parcelles, bords, ... n'est pas toujours représentée au titre à titre indicatif. La végétation éventuellement représentée n'est pas contractuelle.

NIVEAU HAUT DUPLEX



20-22 BOULEVARD MARINONI  
BEAULIEU | 06

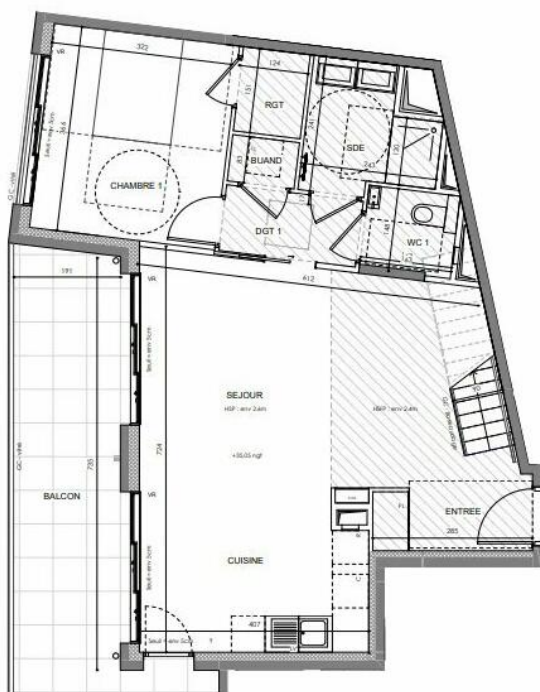


HALL A  
APPARTEMENT DE 5 PIÈCES DUPLEX  
n° A301 au 3ème étage

LEGENDE		300
VR	visant sud-est	R
VB	visant sud-ouest	C
GC	Garde corps	LV
AP	Appareil cuisine	LS
PL	Plafond / faux-plafond	PL
TP	Trappe de faux-plafond	EP
SS	Sécher-serveur	ES
ES	Escalier	ES

Indice A  
Echelle 0 1 2m  
juillet 2023

JEAN-PAUL GOMIS ARCHITECTURE



Conformément à la réglementation, ce plan est  
PMR EVOLUTIF

Notes : Les surfaces des pièces sont complètes dans celles des pièces où il se situe. Des modifications sont susceptibles d'être apportées à ce plan en fonction des nécessités techniques et réglementaires de la réalisation, tant en ce qui concerne les dimensions brutes que l'équipement. Les coffres, faux-plafonds, menuiseries, gaines techniques, conductions, trappes de visite, descentes d'eau pluviale, équipements électriques, ne sont pas systématiquement représentés sur le plan à titre indicatif. Les dimensions et les implantations des appareils de chauffage, lorsqu'ils sont représentés, sont indicatifs et seront soumis à la conformité de l'étude thermique. La forme des parcelles, bords, ... n'est pas toujours représentée au titre à titre indicatif. La végétation éventuellement représentée n'est pas contractuelle.

NIVEAU BAS DUPLEX



20-22 BOULEVARD MARINONI  
BEAULIEU | 06



HALL A  
APPARTEMENT DE 5 PIÈCES DUPLEX  
n° A301 au 3ème étage

LEGENDE		300
VR	visant sud-est	R
VB	visant sud-ouest	C
GC	Garde corps	LV
AP	Appareil cuisine	LS
PL	Plafond / faux-plafond	PL
TP	Trappe de faux-plafond	EP
SS	Sécher-serveur	ES
ES	Escalier	ES

Indice A  
Echelle 0 1 2m  
juillet 2023

JEAN-PAUL GOMIS ARCHITECTURE



MonteCarlo-RealEstate.com

Seite  
5/5

Hinweis : SP-FR-83410065

This document does not form part of any offer or contract. All measurements, areas and distances are approximate. The information and plans contained herein are believed to be correct, however, their accuracy is not guaranteed. The photographs show only certain parts of the property at the time they were taken. This offer is subject to change of price or other conditions, without prior notice.