



Apartment mit Meerblick in der prestigeträchtigen Residenz Olympe in Beausoleil, an der Grenze zu Monaco

Verkauf

1 100 000 €

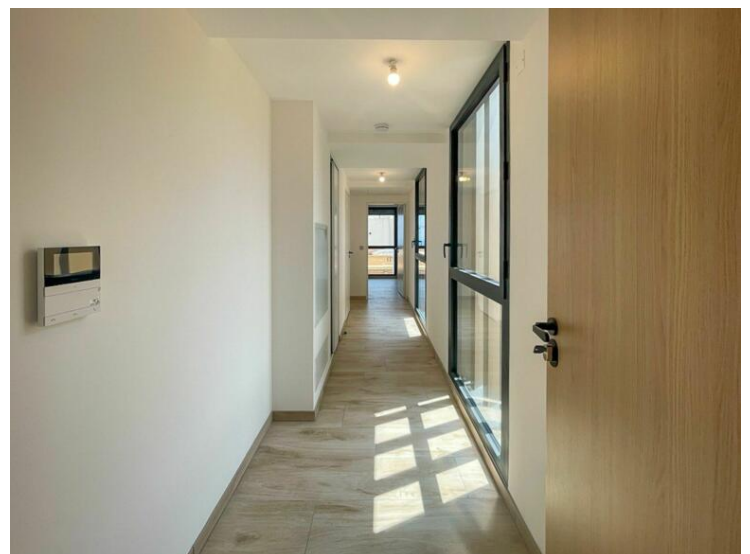
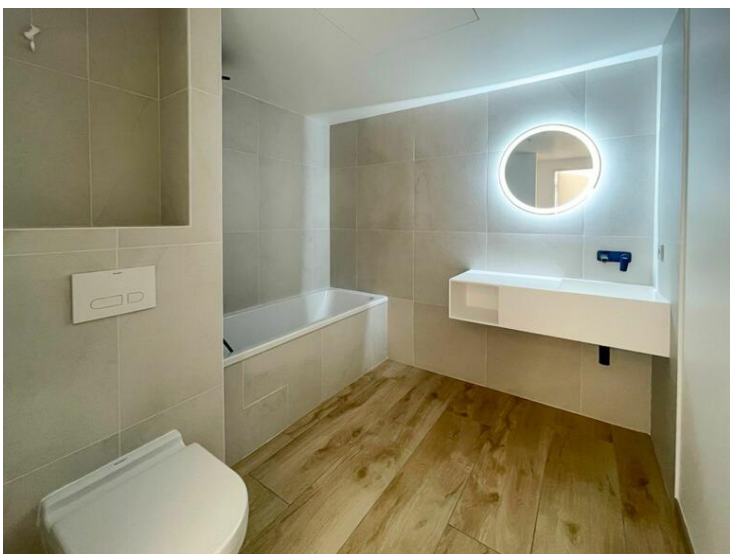
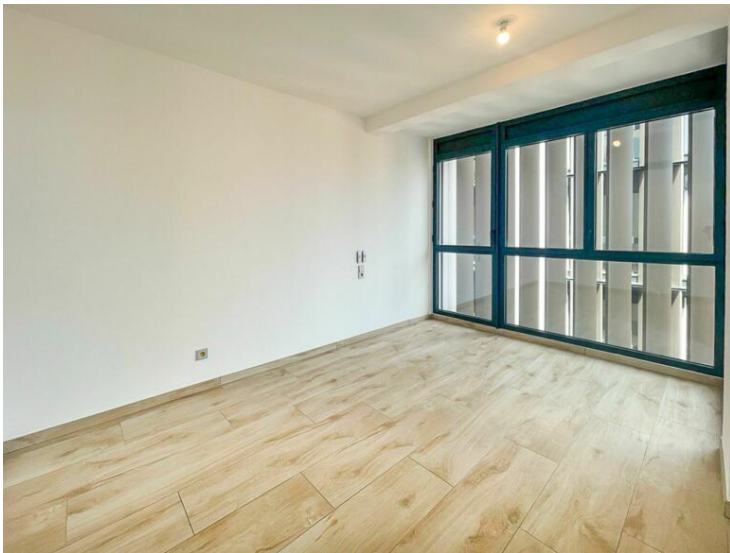
<i>Produkttyp</i> Wohnung	<i>Zimmer</i> 3 Zimmer	<i>Stadt</i> Beausoleil	<i>Land</i> Frankreich
<i>Wohnfläche</i> 60 m²	<i>Terrasse Fläche</i> 4 m²	<i>Schlafzimmer</i> 2	<i>Salle de bains</i> 1
<i>Parkplatz</i> 1	<i>Keller</i> 1	<i>Stockwerk</i> 5	<i>Zustand</i> Neubau
<i>Blick</i> Vue ville	<i>Hinweis</i> prt02-021025123406		

Perfekt gelegen vor den Toren von Monaco (überqueren Sie einfach die Straße für 5 Meter) und nur 5 Gehminuten vom Casino-Platz von Monte-Carlo entfernt, bietet diese 60 m² große Dreizimmerwohnung im 5. Stock der High-End-Residenz Olympe, die vom renommierten Architekten Jean-Michel Wilmotte entworfen wurde, ein außergewöhnliches Wohnumfeld mit herrlichem freiem Blick auf die Stadt und das Meer. Die Wohnung verfügt über ein helles 21,60 m² großes Wohnzimmer, zwei Schlafzimmer, ein Badezimmer und einen 4 m² großen Balkon, der sowohl vom Wohnzimmer als auch von einem der Schlafzimmer aus zugänglich ist. Das Anwesen verfügt über einen Keller und bietet einen Parkplatz. Die zeitgenössische Architektur der Residenz, die sich harmonisch in die Umgebung einfügt, zeichnet sich durch raumhohe Fenster aus, die die Innenräume mit natürlichem Licht durchfluten, helle weiße Wände und hochwertige Keramikböden (60x60 cm). Die Badezimmer sind elegant mit raumhohen Fliesen, modernen Waschtischunterschrank, integrierten Spiegeln und elektrischen Handtuchwärmern ausgestattet. Draußen vereinen schlanke grau gerahmte Fenster, Sonnenschirme und elektrische Rollläden Stil und Komfort. Die Residenz Olympe, die mit einer Video-Gegensprechanlage, einer 24/7-Videoüberwachung und einem Aufzug



ausgestattet ist, der alle Etagen bedient, bietet moderne und raffinierte Annehmlichkeiten wie individuell regulierbare Heizung und Klimaanlage. Dank seiner privilegierten Lage ist Monte-Carlo nur 500 Meter entfernt, das Casino 700 Meter, das Grimaldi-Forum 1 km und das Louis-II.-Stadion 2,5 km. Alltägliche Annehmlichkeiten wie Geschäfte, Bäckereien, Banken, Apotheken und Schulen sind zu Fuß erreichbar, was es zu einer idealen Wahl für Familien macht. Das Anwesen bietet eine hervorragende Anbindung: Der Bahnhof von Monaco ist nur 400 Meter entfernt (direkte Verbindungen nach Menton und Nizza), die Autobahn A8 ist 10 Minuten mit dem Auto entfernt, der Hubschrauberlandeplatz von Monaco ist 2 km entfernt und der internationale Flughafen Nizza ist eine 25-minütige Fahrt entfernt. Die Residenz wird im März 2025 fertiggestellt – eine seltene Gelegenheit, eine neue Luxusimmobilie vor den Toren von Monaco zu erwerben.







Diagnostic de Performances Énergétiques

