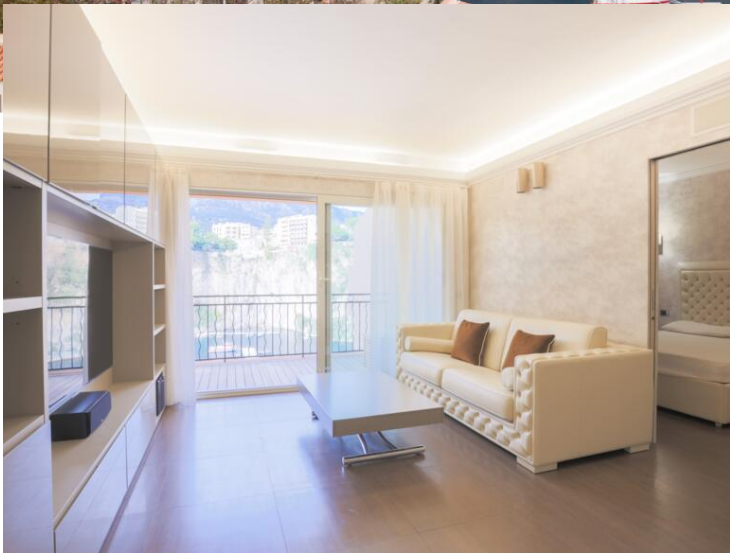


Die Wohnung wird möbliert vermietet und besteht aus:

- eine Eingangshalle
- Ein Wohnzimmer mit Loggia und einer geräumigen Loggia mit Blick auf den Hafen
- eine ausgestattete Küche, die zum Wohnzimmer hin offen ist
- ein Gäste-WC
- ein Schlafzimmer mit Kleiderschrank mit Blick auf die Loggia
- Ein Zimmer mit Doppelbett und eigenem Bad

Ein Keller und ein Parkplatz vervollständigen dieses Anwesen.

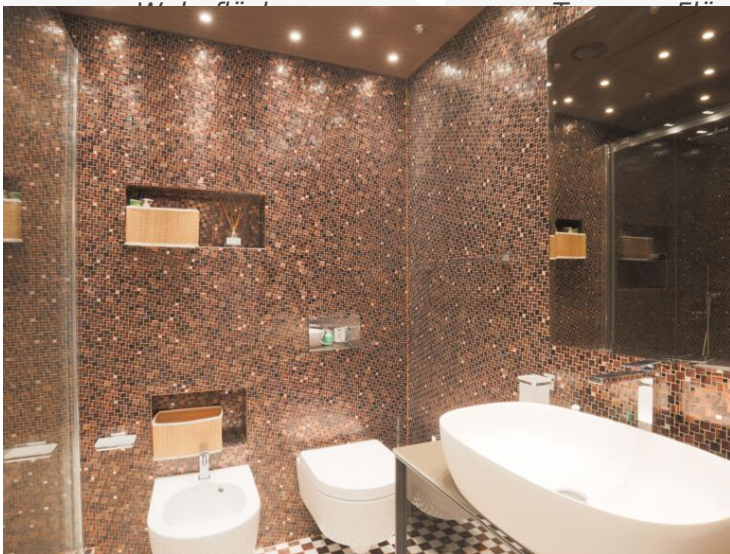


Le Grand Large

Fontvieille



Die Wohnung bietet einen schönen Blick



verfügbar ab

Hinweis

