



CO-EXKLUSIVITÄT: TOUR ODEON DUPLEX MIT PANORAMABLICK

Vermietung

Co-Exklusivité

180 000 € / Monat

+ Nebenkosten : 18.000 €

Produkttyp Duplex	Zimmer 8
Gebäude Tour Odéon	District La Rousse - Saint Roman
Wohnfläche 880 m²	Terrasse Fläche 295 m²
Totale Fläche 1 175 m²	Schlafzimmer 5
Salles de bains 5	Parkplätze 7
Stockwerk 43	Nebenkosten 18 000 €
Zustand Neubau	Blick Panoramablick auf das Meer
Exposition SÜDWESTEN	Verfügbar ab Libre
Hinweis LMC1542*	

Tauchen Sie ein in die Welt des ultimativen Luxus und erleben Sie den Alltag auf einem völlig neuen Niveau in dem außergewöhnlichen Tour Odéon. Diese prestigeträchtige Duplex-Wohnung mit einer Fläche von 1175 m² und 7 Zimmern verkörpert Raffinesse und bietet Ruhe sowie Wohlbefinden im Herzen von Monaco, mit einem Panorama Blick auf das Mittelmeer. Innerhalb dieser außergewöhnlichen Residenz genießen Sie erstklassige Dienstleistungen wie Concierge-Service, einen Parkservice, einen privaten Shuttle, ein Spa, ein Innenpool und exklusiven Room-Service des Restaurants Cipriani. Jedes Detail wurde mit dem Ziel gestaltet, Ästhetik und Spitzentechnologie zu vereinen und einen Raum zu schaffen, in dem Luxus, Modernität und Funktionalität aufeinandertreffen. Diese

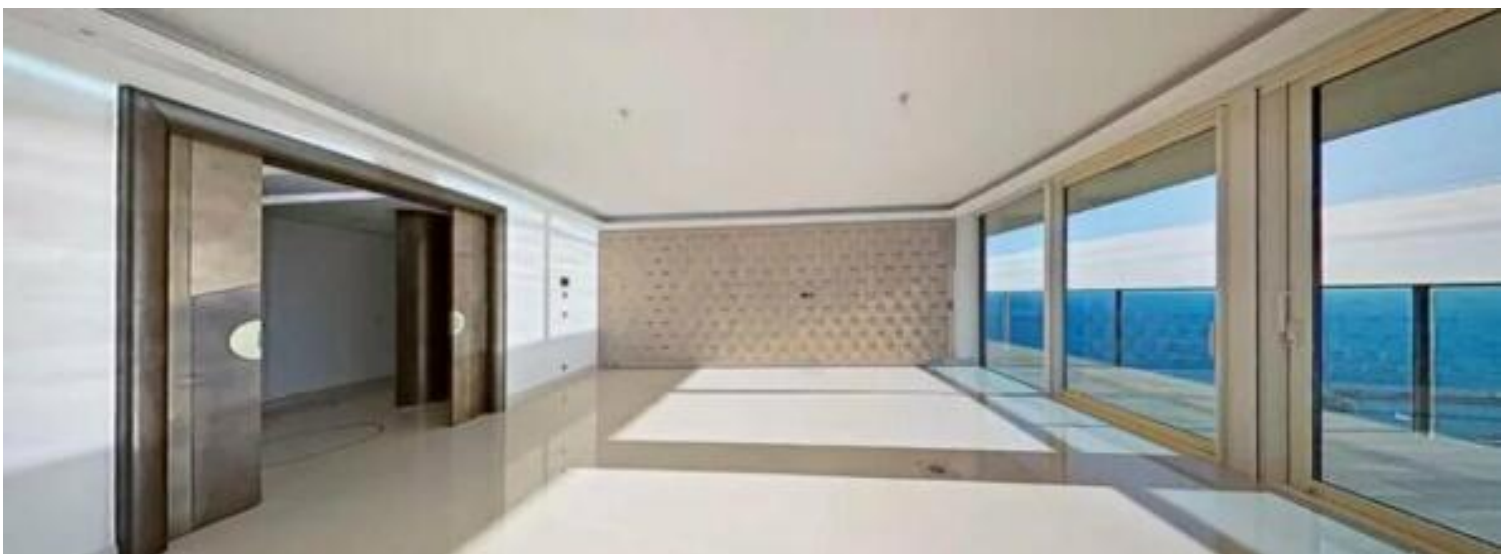


außergewöhnliche Immobilie zeichnet sich durch eine Innenausstattung aus, die Ästhetik und Spitzentechnologie miteinander verbindet. Die beiden Etagen dieser raffinierten Wohnung bieten eine prächtige Dekoration, in der Luxus, Modernität und Funktionalität eine einzigartige Atmosphäre schaffen.

Im 43. Stock dieser außergewöhnlichen Immobilie werden Sie einen raffinierten Lebensraum von seltener Eleganz entdecken. Eine majestätische Eingangshalle empfängt Sie und öffnet sich zu einem geräumigen Doppelwohnzimmer, das von natürlichem Licht durchflutet wird und sich ideal für Empfänge eignet. Das ebenfalls großzügig geschnittene Esszimmer lädt Sie zu gemeinsamen Mahlzeiten in einem schlichten und zeitgemäßen Dekor ein. Die voll ausgestattete Küche mit angrenzender Speisekammer vereint modernes Design und Funktionalität. Für entspannende Momente gibt es einen Raum, der dem Heimkino gewidmet ist. Ein elegantes Büro vervollständigt diese Etage auf raffinierte Weise. Das Hauptschlafzimmer, ein wahrer Kokon des Luxus, verfügt über einen eigenen geräumigen Ankleideraum und ein Badezimmer en suite.

Auf der 44. Etage setzt sich die Eleganz mit einem großen Wohnzimmer fort, das ideal gestaltet ist, um ein außergewöhnliches Lebensumfeld zu bieten. Das Hauptschlafzimmer, eine wahrhaft königliche Suite, verfügt über geräumige Ankleidezimmer und ein prächtiges Badezimmer en suite. Zwei weitere geräumige Schlafzimmer, jedes mit eigenem Badezimmer, sorgen für Komfort und Unabhängigkeit. Ein Waschraum und ein Dienstzimmer mit Duschbad vervollständigen die Einrichtung dieser Etage. Diese Immobilie wird durch sieben Parkplätze sowie einen Keller ergänzt.









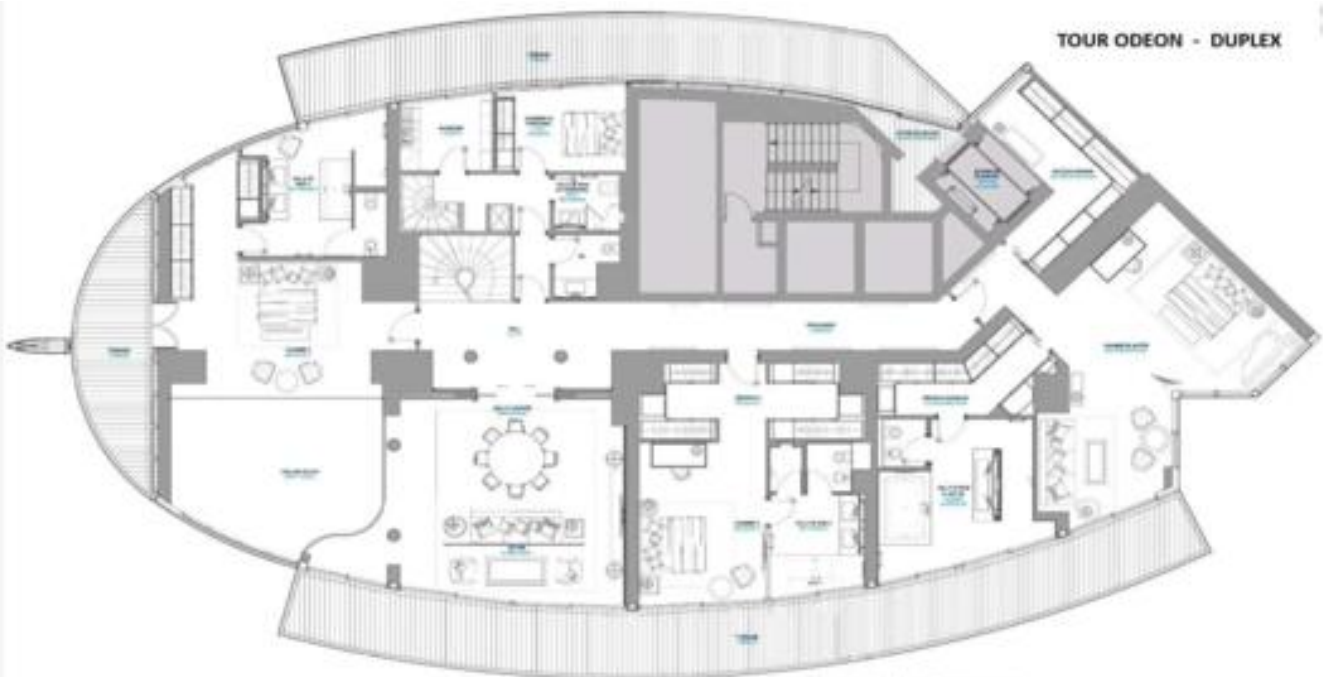


43ème étage



43ème étage
- Intérieur : 422,80 M²
- Terrasse : 147,70 M²
- Paller : 34,20 M²

44ème étage
- Intérieur : 422,80 M²
- Terrasse : 147,80 M²
Surface totale : 1175,40 M²



44ème étage



44ème étage
- Intérieur : 422,80 M²
- Terrasse : 147,80 M²

43ème étage
- Intérieur : 422,80 M²
- Terrasse : 147,70 M²
- Paller : 34,20 M²
Surface totale : 1175,40 M²

