

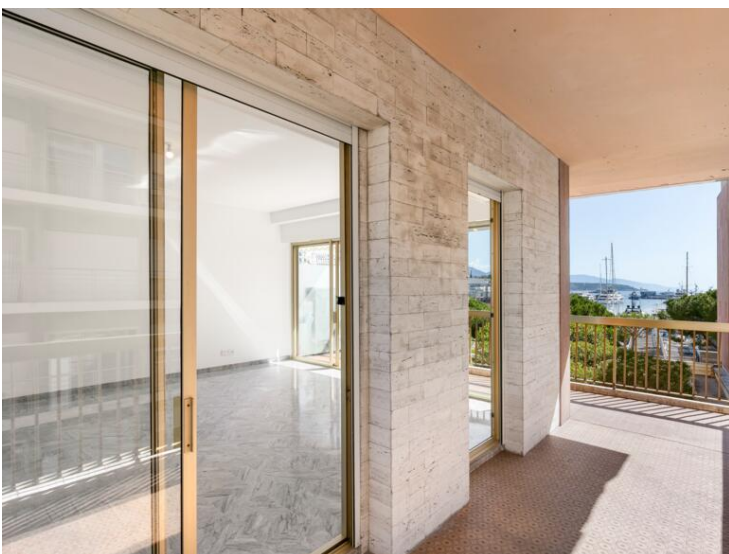
Vermietung

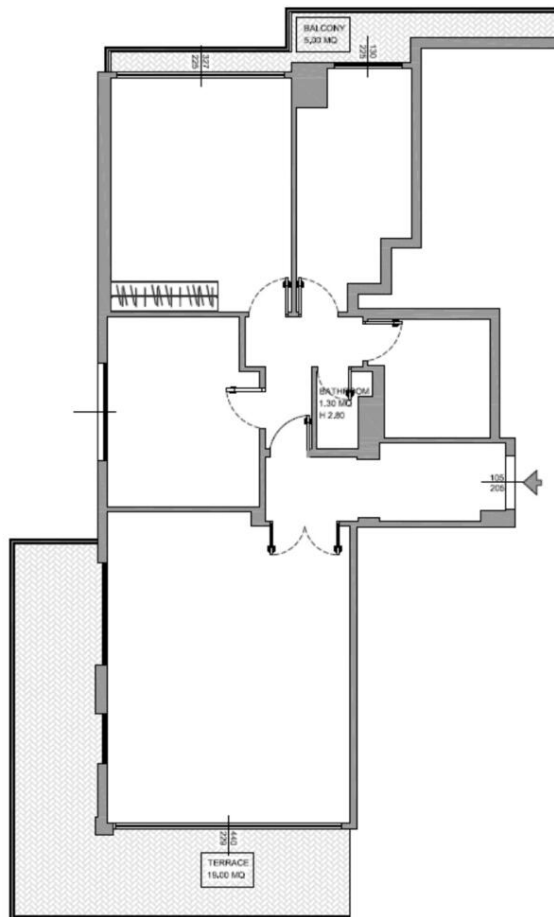
Exclusivité

13 500 € / Monat
+ Nebenkosten : 630 €

Produkttyp Wohnung	Zimmer 3 Zimmer	Gebäude Shangri-La	District Port
Wohnfläche 79,80 m²	Terrasse Fläche 24 m²	Totale Fläche 103,80 m²	Schlafzimmer 2
Salle de bains 1	Parkplatz 1	Stockwerk 2	Nebenkosten 630 €
Zustand Très bon état	Mischnutzung Ja	Blick Vue dégagée	Verfügbar ab Libre
Hinweis 87036185			







LE SHANGRI-LA

- 1 entrée
- 1 salon
- 1 cuisine
- 2 chambres
- 1 salle d'eau
- 1 sanitaire invités
- 2 balcons

Surface totale 103 m²

- 1 entryway
- 1 living room
- 1 kitchen
- 2 bedrooms
- 1 shower room
- 1 guest bathroom
- 2 balconies

Total surface area 103 sqm

