



LA ROUSSE - VERY NICE 1 BED ROOMS APPARTEMENT WITH PANORAMIC VIEW

For sale

3 490 000 €

<i>Product type</i> Apartment	<i>Num rooms</i> 2 rooms
<i>Building</i> Château Perigord II	<i>District</i> La Rousse - Saint Roman
<i>Living area</i> 55,80 m²	<i>Terrace area</i> 12,64 m²
<i>Total area</i> 68,44 m²	<i>Bedroom</i> 1
<i>Bathroom</i> 1	<i>Floor</i> 15
<i>Condition</i> Very good condition	<i>Mixed use</i> Yes
<i>Ref.</i> PERII15	

Beautiful two-room apartment with a magnificent view of the sea. Located in a prestigious residence, a stone's throw from the beach, the center of Monaco and a few minutes from the Country Club, this property represents an ideal location combining comfort and proximity to amenities.

Discover this superb modern 2-room apartment, offering a magnificent panoramic view of the sea. Located in a prestigious building with 24-hour concierge service, it is a few minutes from the Larvotto beaches, the city center and the Country Club, while benefiting from quick access to the highway.

The apartment, decorated in a modern and refined style, consists of an entrance hall, a spacious living room, an open-plan kitchen, a comfortable bedroom and an elegant bathroom. The whole opens onto a terrace





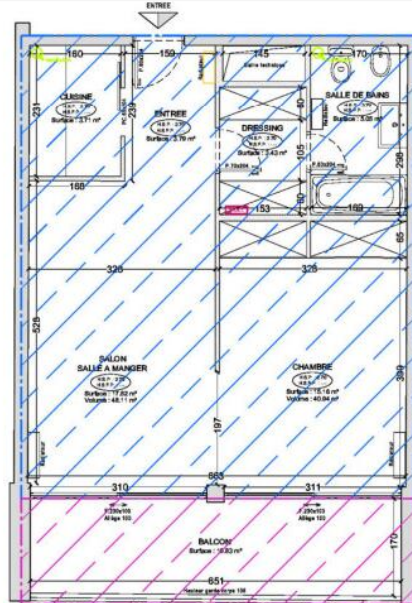
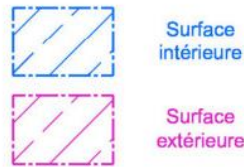
offering an exceptional sea view, bringing light, space and the possibility of enjoying incomparable sunrises and sunsets.

Detailed description:

- 1 entrance hall
- 1 living room
- 1 open-plan kitchen
- 1 bedroom
- 1 bathroom







La surface brute du lot, selon l'usage monégasque est d'environ 68,44m², dont 55,80 m² de surfaces intérieures et 12,64 m² de surfaces extérieures.

Nous nous permettons de préciser que :

- Le relevé n'est pas issu d'un relevé géomètre et que les surfaces sont données à titre indicatif et informatif ;
- La limite renseignée côté mitoyen et parties communes est prise en référence également à titre indicatif du fait que nous ne connaissons pas l'épaisseur réelle de ces murs.

Projet : "CHATEAU HENRI 2" Etat : En cours Appart. type : SC. 6, Letti Saint Léon MC 98000 MONACO	ETAT DES LIEUX Présentation surface vendable		Plan : SURFACE VENDABLE
	Echelle : 1/50 ème	Date : 31.05.2024	
Maître d'ouvrage :	Modifications :		Indices :
/			

L'ensemble des plans proposés précédents ne peut être utilisé conformément à plus d'un plan.



