



JOHN TAYLOR

LUXURY REAL ESTATE SINCE 1864

John Taylor

20, boulevard des Moulins
98000 Monaco

Jean-Yves LE GRAVEREND
Phone : +377 6 07 93 46 21/+377 93 50 30 70
jylg@john-taylor.com

www.john-taylor.fr/agence-immobiliere-de-prestige/monaco

Carré d'Or - Le Mirabeau - Cellar, large storage

For sale

Sole agent

640 000 €

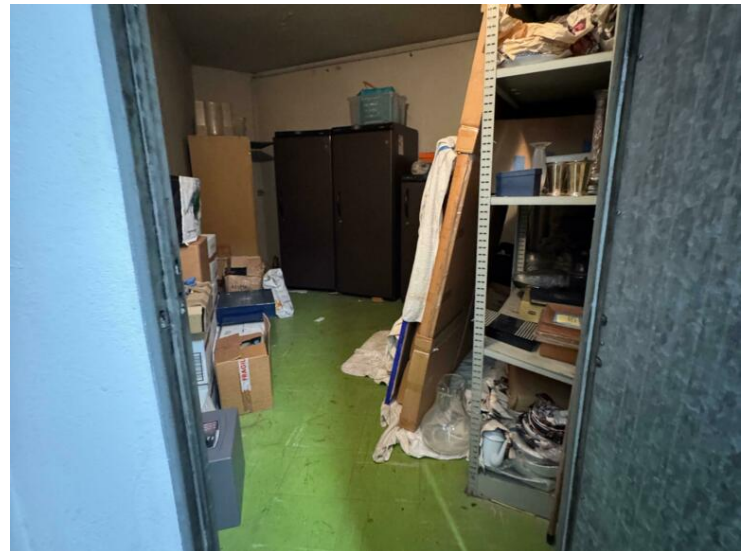
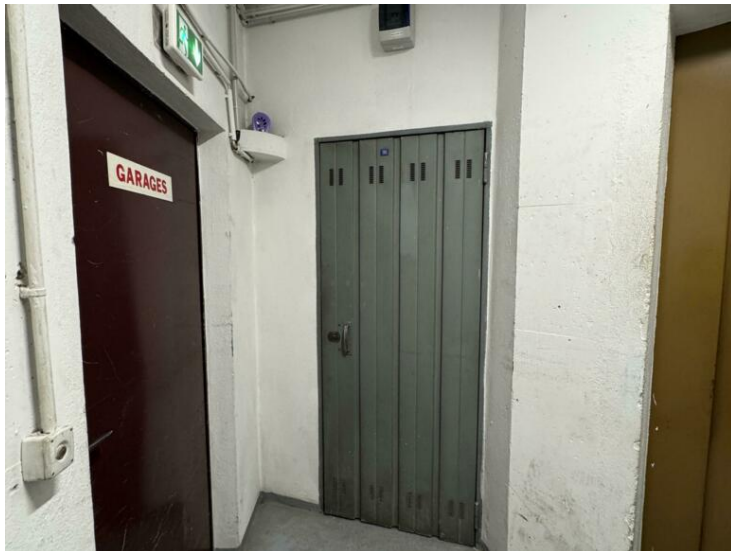
<i>Product type</i> Cellar	<i>Building</i> Le Mirabeau
<i>District</i> Carré d'Or	<i>Total area</i> 12,75 m²
<i>Floor</i> -1	<i>Condition</i> Good condition
<i>Exposure</i> South	<i>Ref.</i> V1884MC

A rare opportunity at the Mirabeau: a vast and perfectly healthy cellar, ideally located in the Carré d'Or and ideal for storage use.

Located at 2 Avenue des Citronniers, MIRABEAU building at -1, adjoining the freight elevator, this cellar has generous dimensions of 4.90 meters x 3.90 meters to 3.50 meters, with a ceiling height of 2.74 meters, irregular quadrilateral shape.

Ideally located in the heart of the Golden Square, an area benefiting from many shops.

This space offers a large and rare surface area for this complex (see Plan below) for storage use, in particular even for the shops located nearby such as the inhabitants of the building. It is healthy and dry, has a power supply and lighting.



MonteCarlo-RealEstate.com

Page
1/3

Ref. : V1884MC

Ce document ne fait partie d'aucune offre ou contrat. Toutes mesures, surfaces et distances sont approximatives. Le descriptif et les plans ne sont donnés qu'à titre indicatif et leur exactitude n'est pas garantie. Les photographies ne montrent que certaines parties de la propriété. L'offre est valable sauf en cas de vente, retrait de vente, changement de prix ou d'autres conditions, sans préalable.



JOHN TAYLOR

LUXURY REAL ESTATE SINCE 1864

John Taylor

Jean-Yves LE GRAVEREND

Phone : +377 6 07 93 46 21/+377 93 50 30 70

jylg@john-taylor.com

www.john-taylor.fr/agence-immobiliere-de-prestige/monaco



MonteCarlo-RealEstate.com

Page
2/3

Ref. : V1884MC

Ce document ne fait partie d'aucune offre ou contrat. Toutes mesures, surfaces et distances sont approximatives. Le descriptif et les plans ne sont donnés qu'à titre indicatif et leur exactitude n'est pas garantie. Les photographies ne montrent que certaines parties de la propriété. L'offre est valable sauf en cas de vente, retrait de vente, changement de prix ou d'autres conditions, sans préalable.



JOHN TAYLOR

LUXURY REAL ESTATE SINCE 1864

John Taylor

Jean-Yves LE GRAVEREND

Phone : +377 6 07 93 46 21/+377 93 50 30 70

jylg@john-taylor.com

www.john-taylor.fr/agence-immobiliere-de-prestige/monaco



MonteCarlo-RealEstate.com

Page
3/3

Ref. : V1884MC

Ce document ne fait partie d'aucune offre ou contrat. Toutes mesures, surfaces et distances sont approximatives. Le descriptif et les plans ne sont donnés qu'à titre indicatif et leur exactitude n'est pas garantie. Les photographies ne montrent que certaines parties de la propriété. L'offre est valable sauf en cas de vente, retrait de vente, changement de prix ou d'autres conditions, sans préalable.