

Èze Seafront – Contemporary Villa with Panoramic Sea View and Pool

For sale

2 900 000 €

<i>Product type</i> Villa	<i>Num rooms</i> 6
<i>City</i> Èze	<i>Country</i> France
<i>Living area</i> 271 m²	<i>Land area</i> 602 m²
<i>Total area</i> 873 m²	<i>Bedrooms</i> 5
<i>Bathrooms</i> 5	<i>Parkings</i> 2
<i>Box</i> 4	<i>Condition</i> Very good condition
<i>Release date</i> Available	<i>Ref.</i> 1947

Between sea and light, this contemporary villa captures the essence of Riviera living — a place where every space opens onto the horizon, and the blue of the Mediterranean becomes the rhythm of everyday life.

Perfectly located in Èze, just a five-minute walk from the sea, this 271 m² contemporary villa offers a rare lifestyle where absolute calm meets Riviera elegance.

Bathed in natural light and open to the sea, it stands out for its generous spaces, refined finishes, and modern sophistication.

Spread over four levels connected by an elevator, the villa features a spacious living room with large bay



MonteCarlo-RealEstate.com

Page
1/1

Ref. : 1947

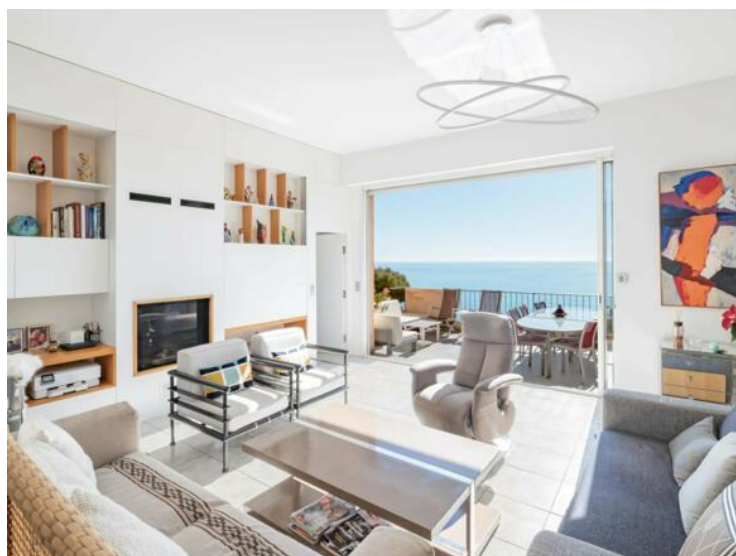
Ce document ne fait partie d'aucune offre ou contrat. Toutes mesures, surfaces et distances sont approximatives. Le descriptif et les plans ne sont donnés qu'à titre indicatif et leur exactitude n'est pas garantie. Les photographies ne montrent que certaines parties de la propriété. L'offre est valable sauf en cas de vente, retrait de vente, changement de prix ou d'autres conditions, sans préalable.

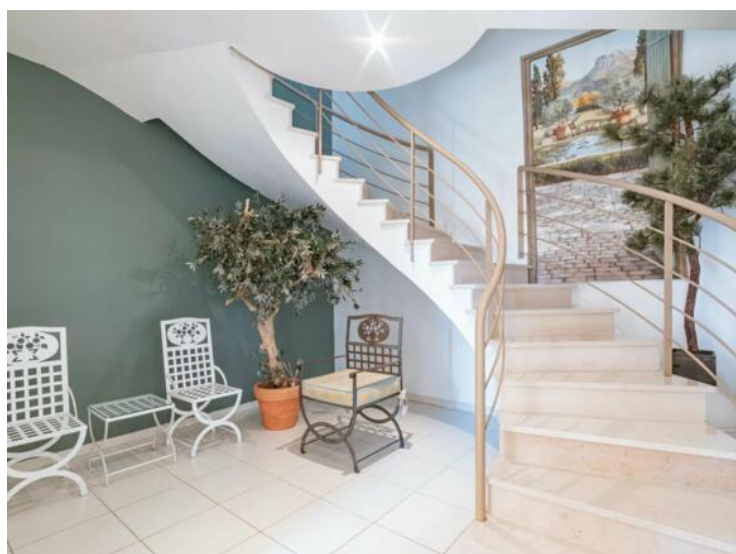
windows, an open-plan kitchen, five bedrooms, one bathroom, two shower rooms, and three toilets. Outside, sun-soaked terraces, a swimming pool with pool house, and a lush Mediterranean garden invite relaxation and serenity.

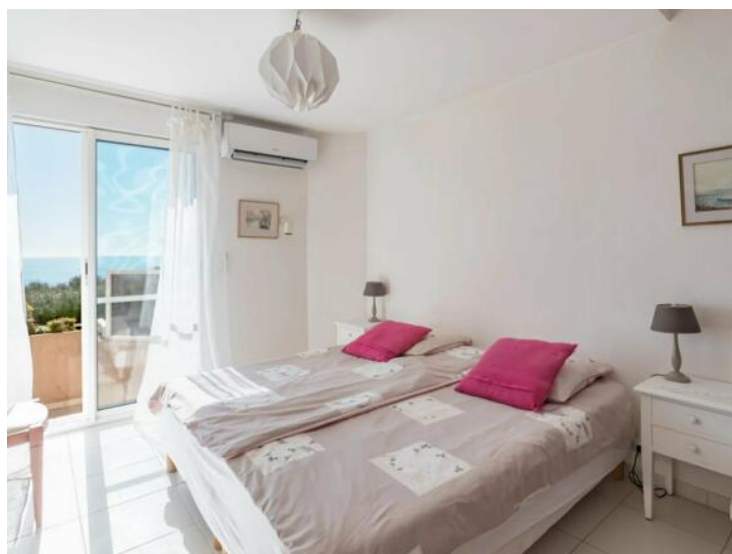
A vast 80 m² garage accommodates up to four cars, with two additional outdoor parking spaces. Two independent apartments offer endless possibilities — guest suites, entertaining areas, or luxury rental opportunities.

A contemporary gem between sky and sea, in one of the Riviera's most sought-after locations.









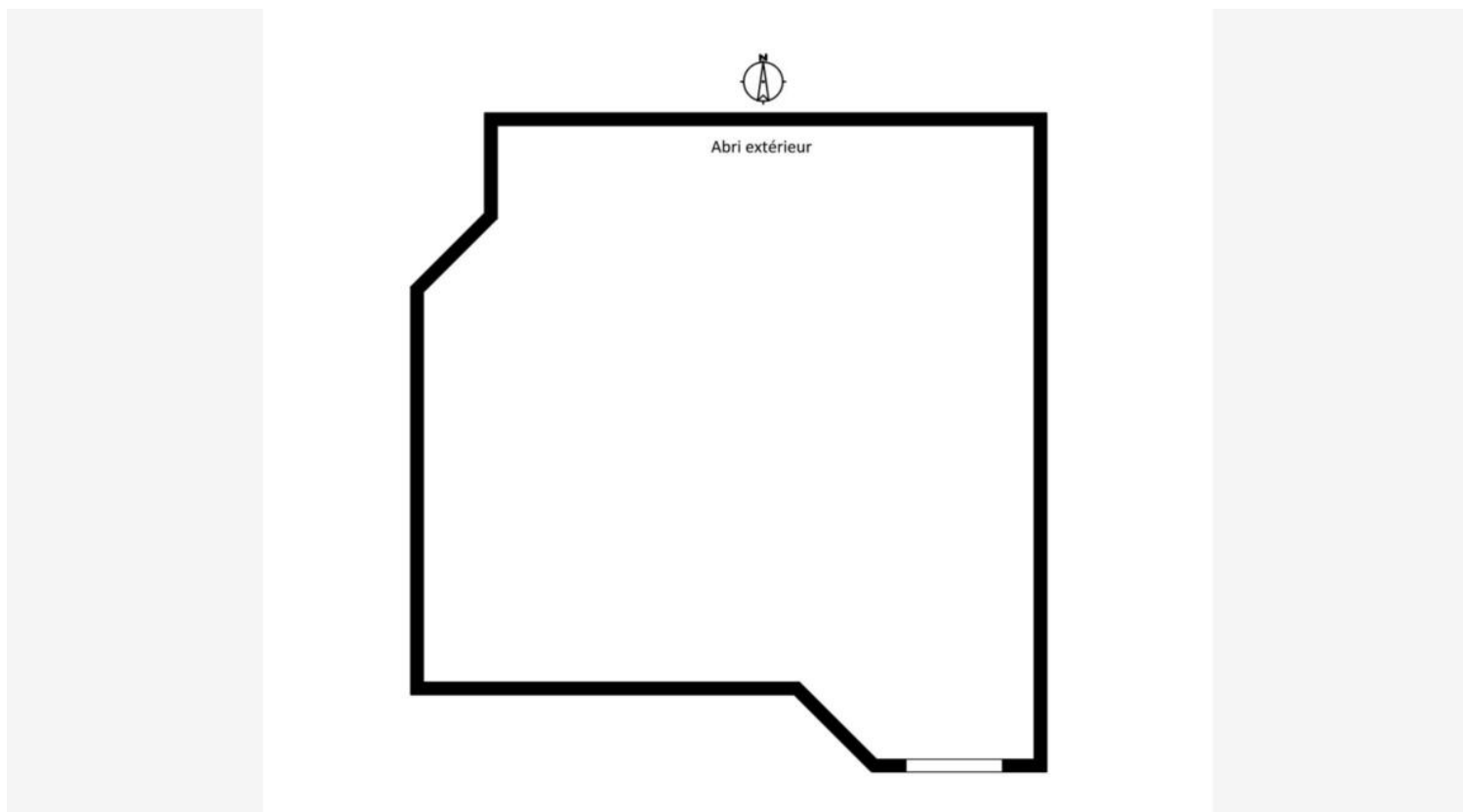
MonteCarlo-RealEstate.com

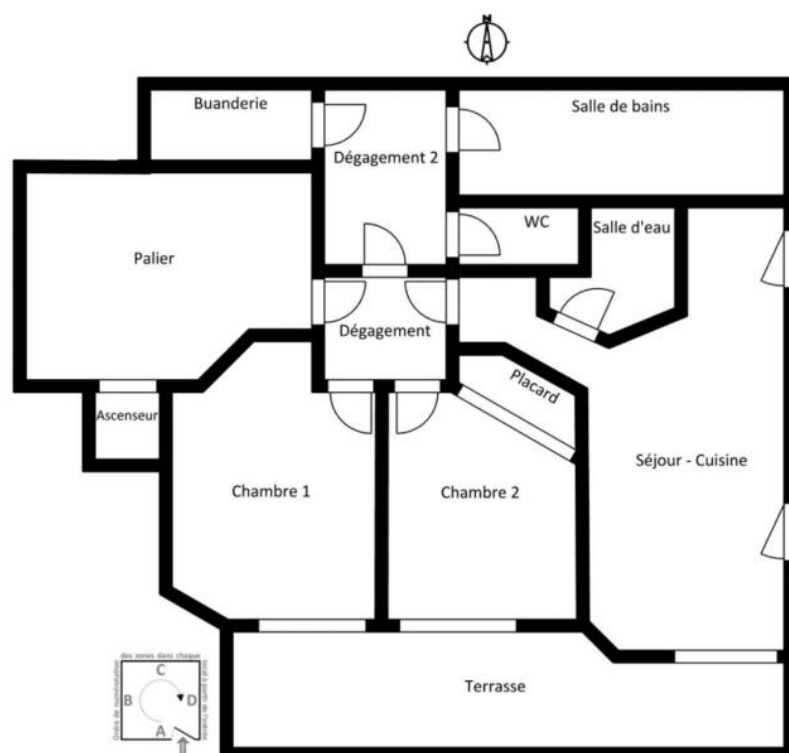
Page
5/1

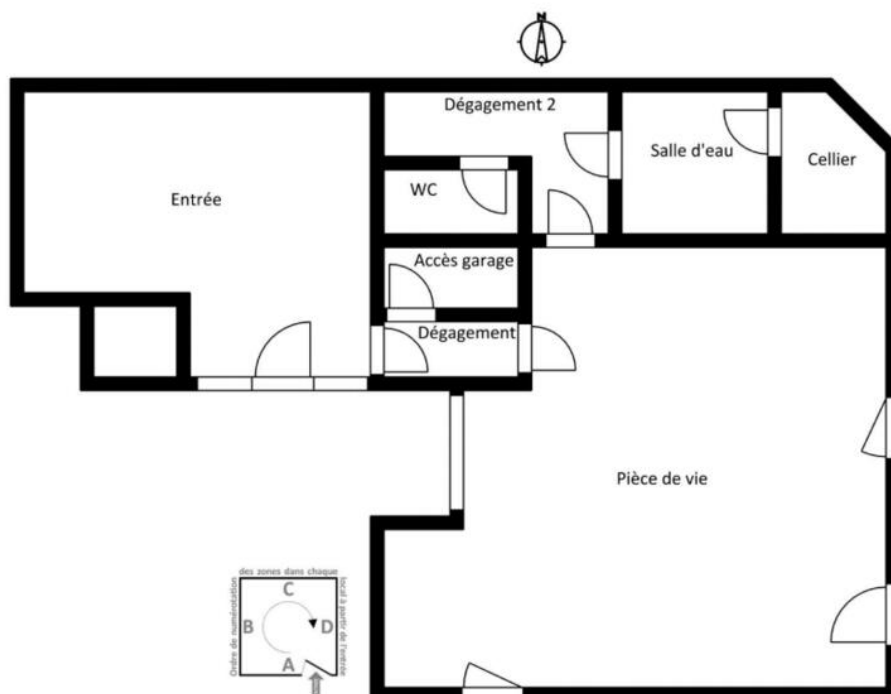
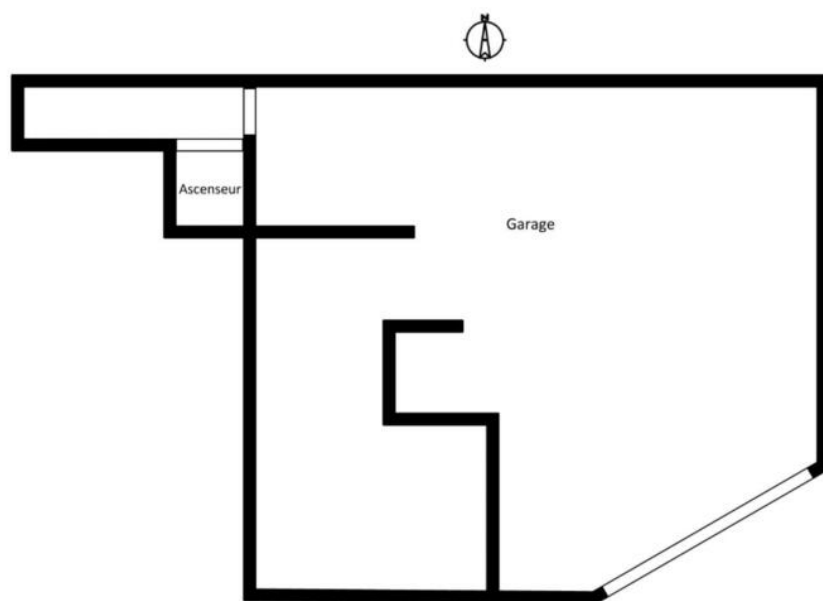
Ref. : 1947

Ce document ne fait partie d'aucune offre ou contrat. Toutes mesures, surfaces et distances sont approximatives. Le descriptif et les plans ne sont donnés qu'à titre indicatif et leur exactitude n'est pas garantie. Les photographies ne montrent que certaines parties de la propriété. L'offre est valable sauf en cas de vente, retrait de vente, changement de prix ou d'autres conditions, sans préalable.









Diagnostic de Performances Énergétiques

logement très performant

A

B

C

D

E

F

G

logement extrêmement consommateur d'énergie

105
kWh/m².an

3
kg CO2/m².an



MonteCarlo-RealEstate.com

Page
10/

Ref. : 1947

Ce document ne fait partie d'aucune offre ou contrat. Toutes mesures, surfaces et distances sont approximatives. Le descriptif et les plans ne sont donnés qu'à titre indicatif et leur exactitude n'est pas garantie. Les photographies ne montrent que certaines parties de la propriété. L'offre est valable sauf en cas de vente, retrait de vente, changement de prix ou d'autres conditions, sans préalable.