



JOHN TAYLOR

LUXURY REAL ESTATE SINCE 1864

John Taylor

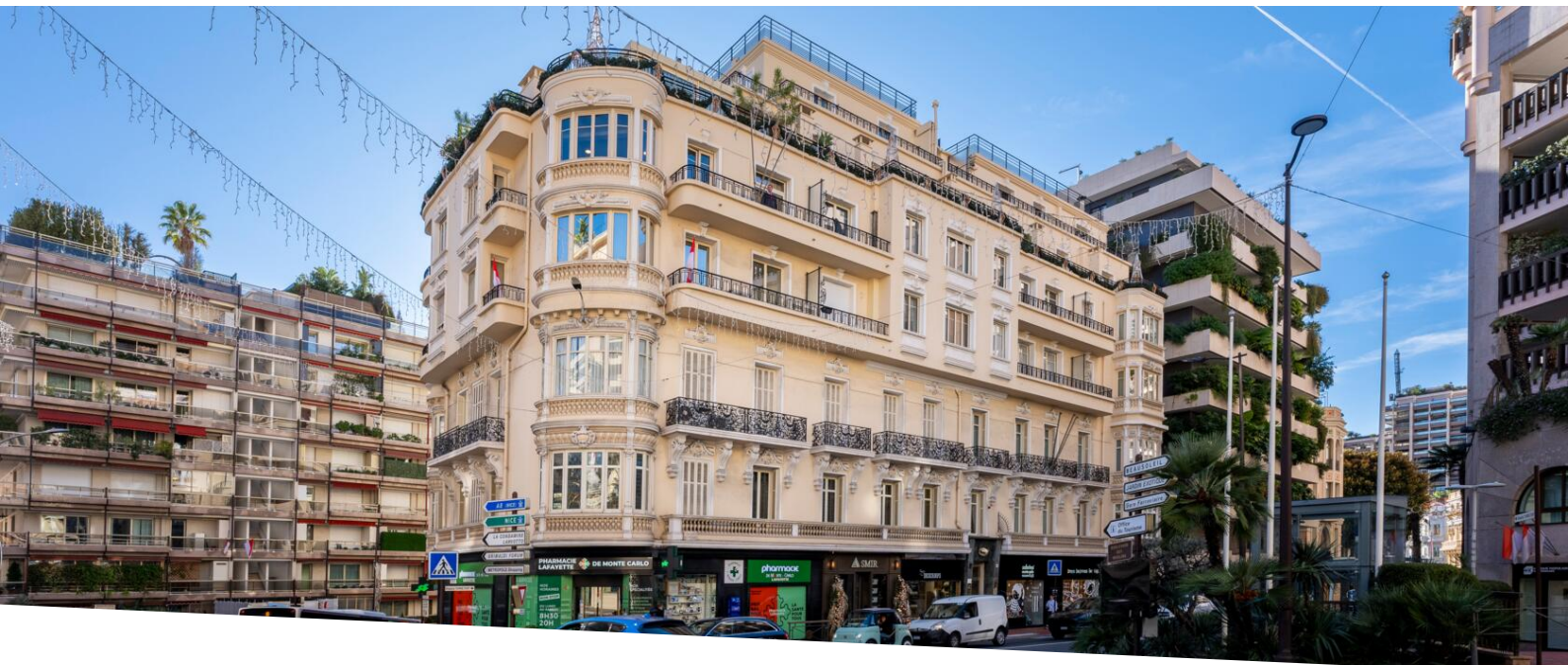
20, boulevard des Moulins
98000 Monaco

Jean-Yves LE GRAVEREND

Phone : +377 6 07 93 46 21/+377 93 50 30 70

jylg@john-taylor.com

www.john-taylor.fr/agence-immobiliere-de-prestige/monaco



Exclusive - Carré d'Or - Le Winter Palace - Duplex penthouse to renovate

For sale

Sole agent

10 850 000 €

<i>Product type</i> Penthouse/Roof	<i>Num rooms</i> 3 rooms
<i>Building</i> Winter Palace	<i>District</i> Carré d'Or
<i>Living area</i> 123,70 m²	<i>Terrace area</i> 138,90 m²
<i>Total area</i> 262,60 m²	<i>Bedrooms</i> 2
<i>Bathrooms</i> 2	<i>Floor</i> 6
<i>Condition</i> Work required	<i>View</i> City
<i>Exposure</i> Northwest	<i>Ref.</i> V1888MC

Located on the 6th and 7th floors of a bourgeois building, this rare duplex penthouse seduces with its high potential, its optimized configuration and its generous volumes.

It consists of a bright living room, two bedrooms, an independent kitchen and two bathrooms.

On the upper floor, a superb private roof terrace of 111.3 m² offers a real outdoor living space, already equipped with an outdoor kitchen, ideal for entertaining and taking full advantage of the sunny days.

The apartment requires a complete renovation, leaving its future owner the opportunity to rethink it entirely according to his tastes and desires.

Located on the 6th and 7th floors of a bourgeois building, this rare duplex penthouse offers great potential



MonteCarlo-RealEstate.com

Page
1/8

Ref. : V1888MC

Ce document ne fait partie d'aucune offre ou contrat. Toutes mesures, surfaces et distances sont approximatives. Le descriptif et les plans ne sont donnés qu'à titre indicatif et leur exactitude n'est pas garantie. Les photographies ne montrent que certaines parties de la propriété. L'offre est valable sauf en cas de vente, retrait de vente, changement de prix ou d'autres conditions, sans préalable.

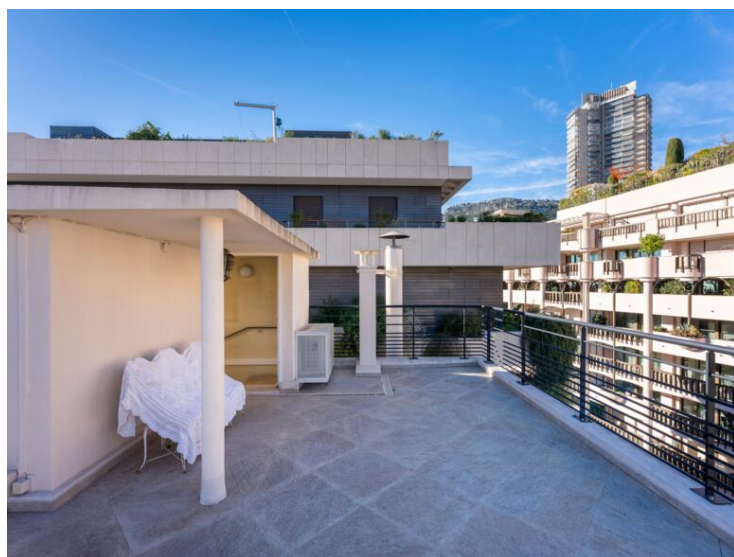
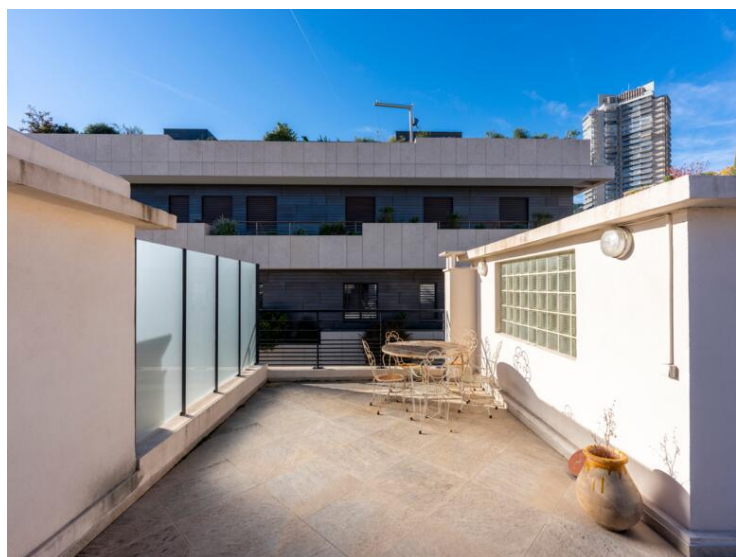
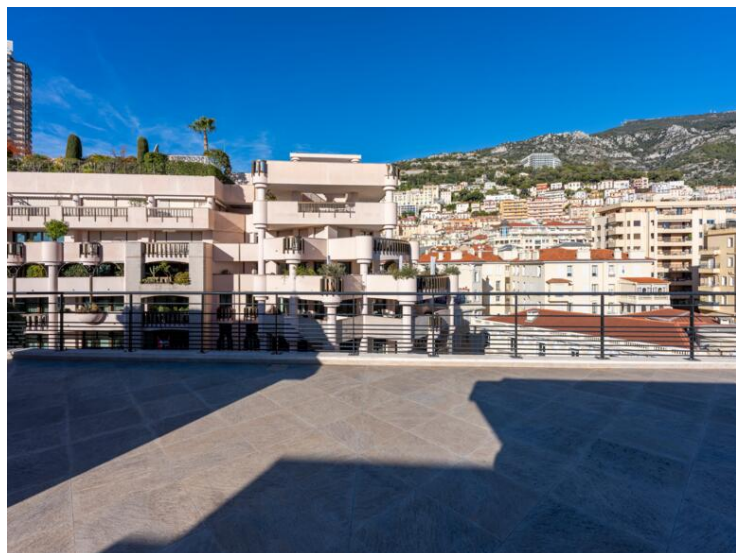
thanks to its configuration and generous volumes.

Including:

- a bright living room,
- 2 bedrooms,
- an independent kitchen,
- 2 bathrooms.

The upper floor reveals a superb roof terrace of 111.3 m², entirely en-suite, fitted with an outdoor kitchen, ideal for enjoying an outdoor living space.

The apartment requires a complete renovation, allowing its future owner to redesign it entirely according to his tastes





JOHN TAYLOR

LUXURY REAL ESTATE SINCE 1864

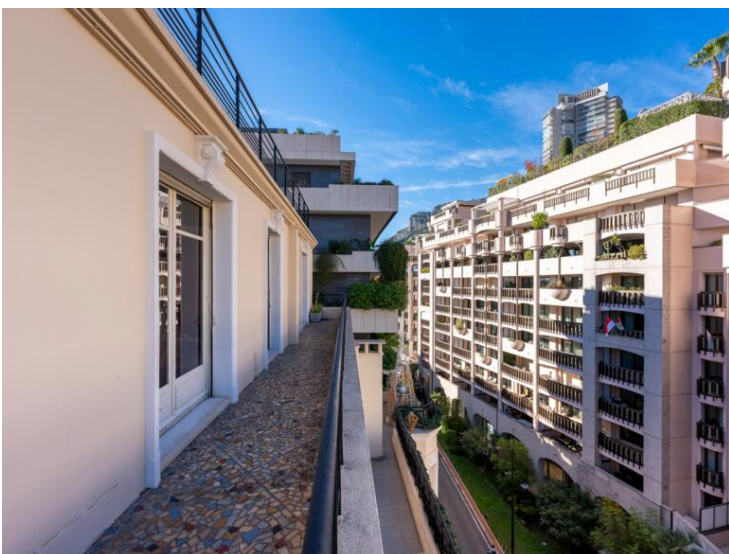
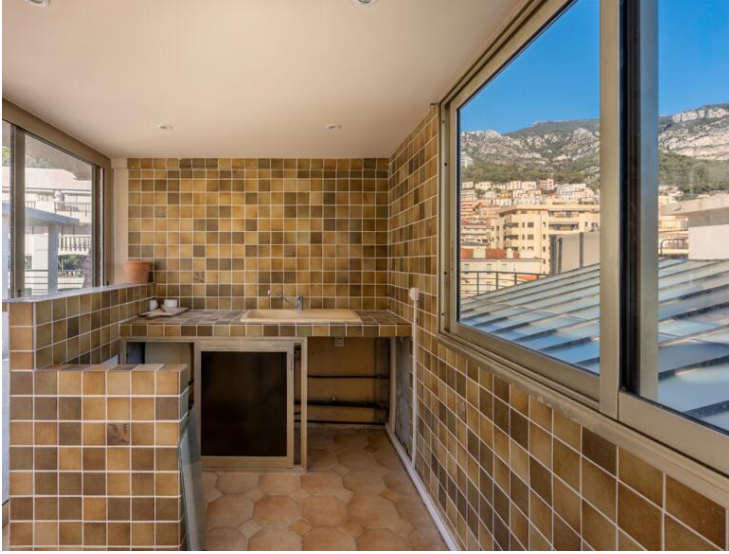
John Taylor

Jean-Yves LE GRAVEREND

Phone : +377 6 07 93 46 21/+377 93 50 30 70

jylg@john-taylor.com

www.john-taylor.fr/agence-immobiliere-de-prestige/monaco

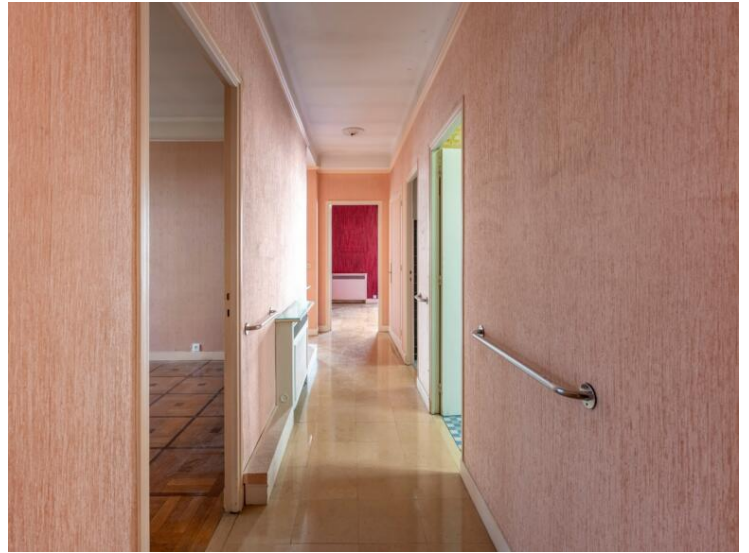


MonteCarlo-RealEstate.com

Page 3/8

Ref. : V1888MC

Ce document ne fait partie d'aucune offre ou contrat. Toutes mesures, surfaces et distances sont approximatives. Le descriptif et les plans ne sont donnés qu'à titre indicatif et leur exactitude n'est pas garantie. Les photographies ne montrent que certaines parties de la propriété. L'offre est valable sauf en cas de vente, retrait de vente, changement de prix ou d'autres conditions, sans préalable.



AL LAYOUT

Éta

ERAL LAYOUT

Étage





JOHN TAYLOR

LUXURY REAL ESTATE SINCE 1864

John Taylor

Jean-Yves LE GRAVEREND

Phone : +377 6 07 93 46 21/+377 93 50 30 70

jylg@john-taylor.com

www.john-taylor.fr/agence-immobiliere-de-prestige/monaco



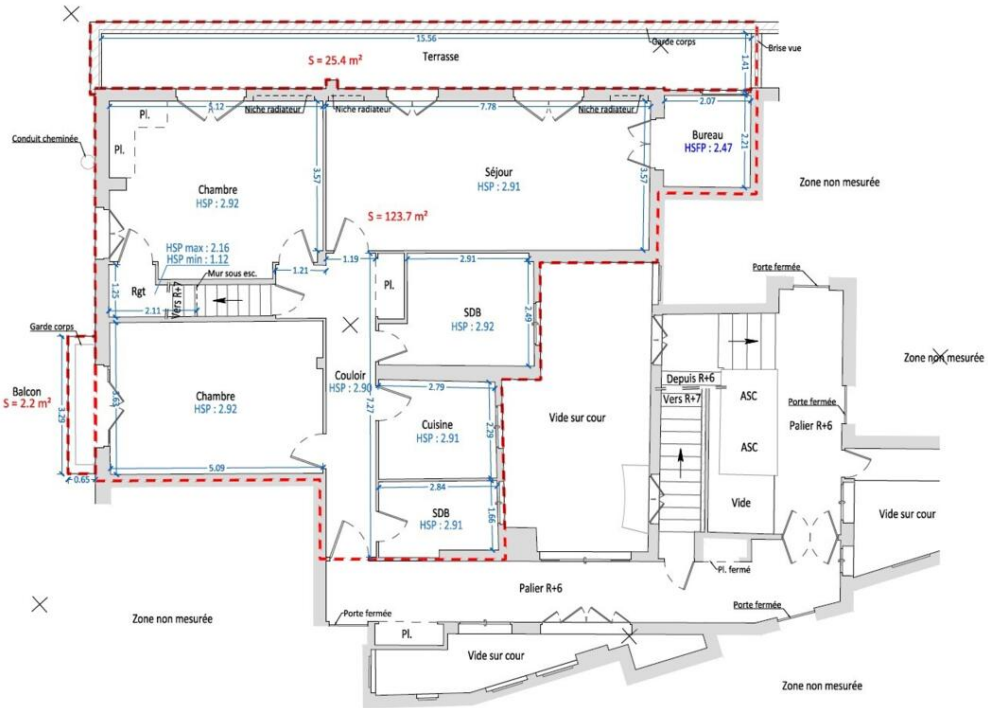
MonteCarlo-RealEstate.com

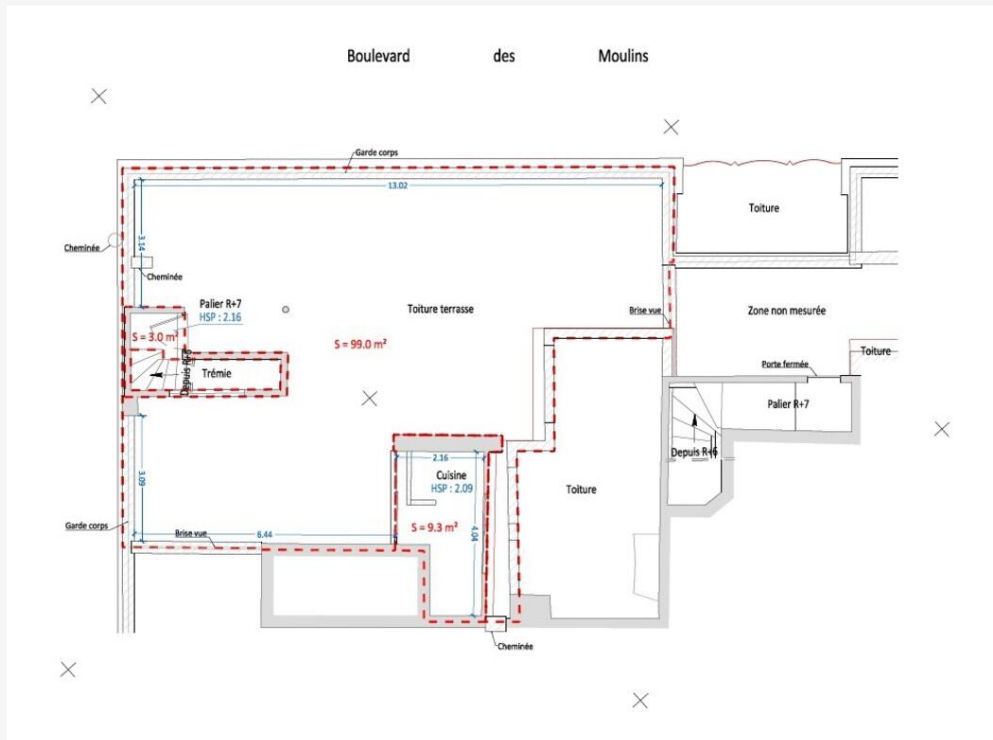
Page 5/8

Ref. : V1888MC

Ce document ne fait partie d'aucune offre ou contrat. Toutes mesures, surfaces et distances sont approximatives. Le descriptif et les plans ne sont donnés qu'à titre indicatif et leur exactitude n'est pas garantie. Les photographies ne montrent que certaines parties de la propriété. L'offre est valable sauf en cas de vente, retrait de vente, changement de prix ou d'autres conditions, sans préalable.

Boulevard des Moulins







JOHN TAYLOR

LUXURY REAL ESTATE SINCE 1864

John Taylor

Jean-Yves LE GRAVEREND

Phone : +377 6 07 93 46 21/+377 93 50 30 70

jylg@john-taylor.com

www.john-taylor.fr/agence-immobiliere-de-prestige/monaco



MonteCarlo-RealEstate.com

Page
8/8

Ref. : V1888MC

Ce document ne fait partie d'aucune offre ou contrat. Toutes mesures, surfaces et distances sont approximatives. Le descriptif et les plans ne sont donnés qu'à titre indicatif et leur exactitude n'est pas garantie. Les photographies ne montrent que certaines parties de la propriété. L'offre est valable sauf en cas de vente, retrait de vente, changement de prix ou d'autres conditions, sans préalable.