



BALMORAL - DUPLEX - 5 PIÈCES

Location

Loyer sur demande

Type de produit Appartement	Nb. pièces 5 pièces	Immeuble Le Balmoral	Quartier Carré d'Or
Superficie habitable 346 m²	Superficie terrasse 150 m²	Superficie totale 496 m²	Chambres 4
Salles de bain 4	Parking 3	Caves 1	Etage 1er et 2ème
Etat Prestations luxueuses	Ref. LMC-125		

Balmoral - Luxueux duplex en plein centre du carré d'or. Il se compose de 3 chambres avec chacune une salle de bain, une chambre de service, une cuisine entièrement équipée.

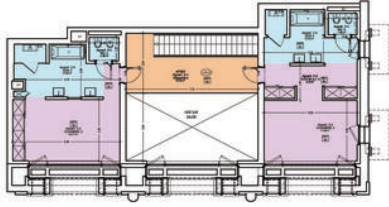
L'appartement est loué avec 3 emplacements de stationnement dans un parking réserve aux résidents de l'immeuble et 1 cave.



RESIDENCE HOTELIERE BALMORAL-	
SOCIETE DES BAINS DE MER PLACE DU CANAL - LA VIGORIE (MONTENAPPE) 92000 MONACO	
Appartement 1 Niv 2	EDH 1188

N

SURFACES	
TOTAL NIVEAU 1	288,3
TOTAL NIVEAU 2	21,3
TOTAL GENERAL	309,6



RESIDENCE HOTELIERE BALMORAL-	
SOCIETE DES BAINS DE MER PLACE DU CANAL - LA VIGORIE (MONTENAPPE) 92000 MONACO	
Appartement 1 Niv 1	EDH 1188

N

SURFACES	
TOTAL NIVEAU 1	288,3
TOTAL NIVEAU 2	21,3
TOTAL GENERAL	309,6
TERRASSES	46,3

