



JOHN TAYLOR

LUXURY REAL ESTATE SINCE 1864

John Taylor

20, boulevard des Moulins
98000 Monaco

Jean-Yves LE GRAVEREND

Tél : +377 6 07 93 46 21/+377 93 50 30 70

jylg@john-taylor.com

www.john-taylor.fr/agence-immobiliere-de-prestige/monaco



Fontvieille - Palazzo Leonardo - 8 pièces

Vente

Prix sur demande

Type de produit Appartement	Nb. pièces 6
Immeuble Palazzo Leonardo	Quartier Fontvieille
Superficie habitable 500 m²	Superficie terrasse 250 m²
Superficie totale 750 m²	Chambres 4
Cave 1	Charges annuelles 120 000 €
Vue Vue dégagée	Exposition Sud-Ouest
Ref. V1622MC	

"À seulement 50 mètres de la mer, cette propriété d'exception vous offre une vue panoramique à 180° sur la Méditerranée. Avec ses 500 m² habitables et 200 m² de terrasses, profitez d'un cadre de vie luxueux à proximité de la roseraie et des restaurants du port de Fontvieille. Silence et confort garantis grâce au quadruple vitrage, et la possibilité d'installer un vitrage supplémentaire sur la terrasse. Dotée de 8 garages, 4 chambres, 2 salons, 2 bureaux et une cave à vin pour 300 bouteilles, cette résidence exclusive propose également un service de conciergerie 24h/24 et l'accès à des piscines privées."

Situation exceptionnelle à 50m de la mer :

- Vue imprenable sur la mer à 180°.
- Proche de la roseraie, des restaurants du port de Fontvieille et du supermarché Carrefour.
- Les nuisances sonores des hélicoptères sont très limitées grâce au quadruple vitrage. Le montage d'un vitrage supplémentaire autour d'une partie ou de la totalité de la terrasse est autorisé.
- Surface habitable ± 500 m², terrasses ± 200 m², 8 garages, 2 caves, 4 chambres, 2 salons, 2 bureaux
- La privatisation de la partie centrale entre les ascenseurs est possible.



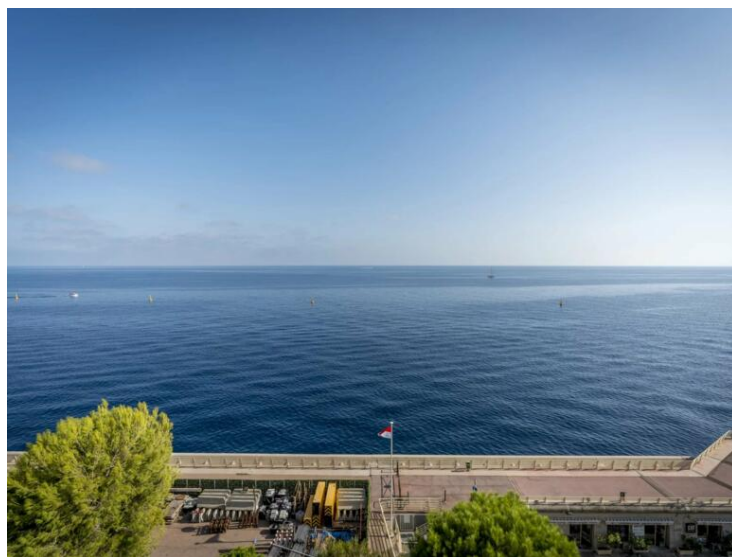
MonteCarlo-RealEstate.com

Page
1/7

Ref. : V1622MC

Ce document ne fait partie d'aucune offre ou contrat. Toutes mesures, surfaces et distances sont approximatives. Le descriptif et les plans ne sont donnés qu'à titre indicatif et leur exactitude n'est pas garantie. Les photographies ne montrent que certaines parties de la propriété. L'offre est valable sauf en cas de vente, retrait de vente, changement de prix ou d'autres conditions, sans préalable.

- Cave à vin climatisée pour plus de 300 bouteilles (à l'intérieur de l'appartement).
- Concierge en service 24/24h, 7/7j.
- Accès à des piscines privées (partagées avec d'autres propriétaires).





JOHN TAYLOR

LUXURY REAL ESTATE SINCE 1864

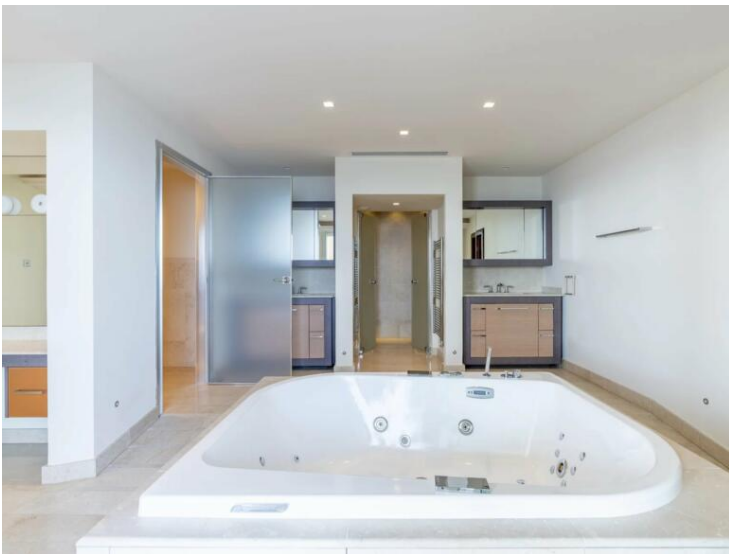
John Taylor

Jean-Yves LE GRAVEREND

Tél : +377 6 07 93 46 21/+377 93 50 30 70

jylg@john-taylor.com

www.john-taylor.fr/agence-immobiliere-de-prestige/monaco



MonteCarlo-RealEstate.com

Page
3/7

Ref. : V1622MC

Ce document ne fait partie d'aucune offre ou contrat. Toutes mesures, surfaces et distances sont approximatives. Le descriptif et les plans ne sont donnés qu'à titre indicatif et leur exactitude n'est pas garantie. Les photographies ne montrent que certaines parties de la propriété. L'offre est valable sauf en cas de vente, retrait de vente, changement de prix ou d'autres conditions, sans préalable.



JOHN TAYLOR

LUXURY REAL ESTATE SINCE 1864

John Taylor

Jean-Yves LE GRAVEREND

Tél : +377 6 07 93 46 21/+377 93 50 30 70

jylg@john-taylor.com

www.john-taylor.fr/agence-immobiliere-de-prestige/monaco

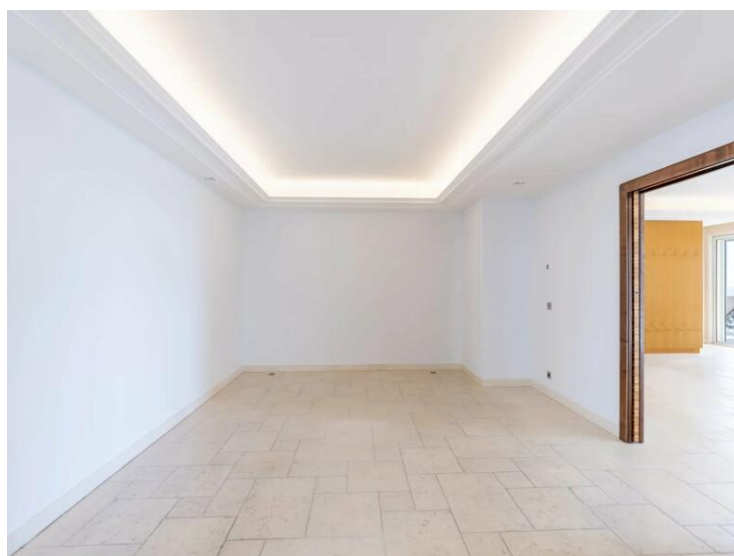
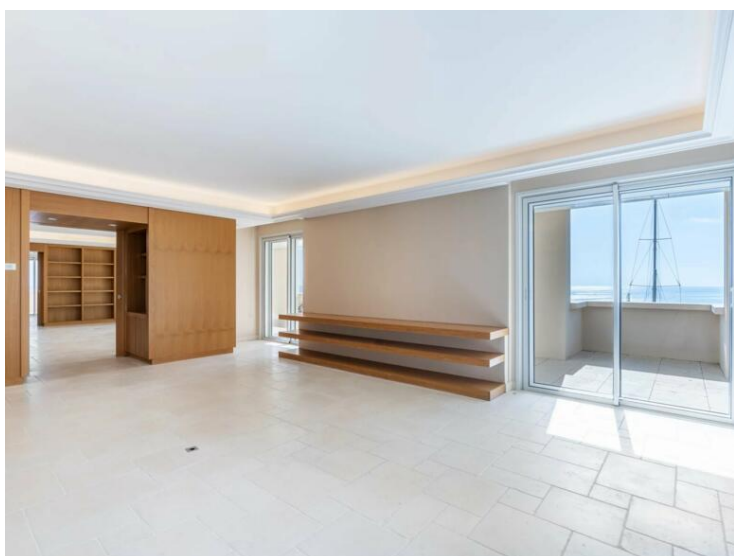
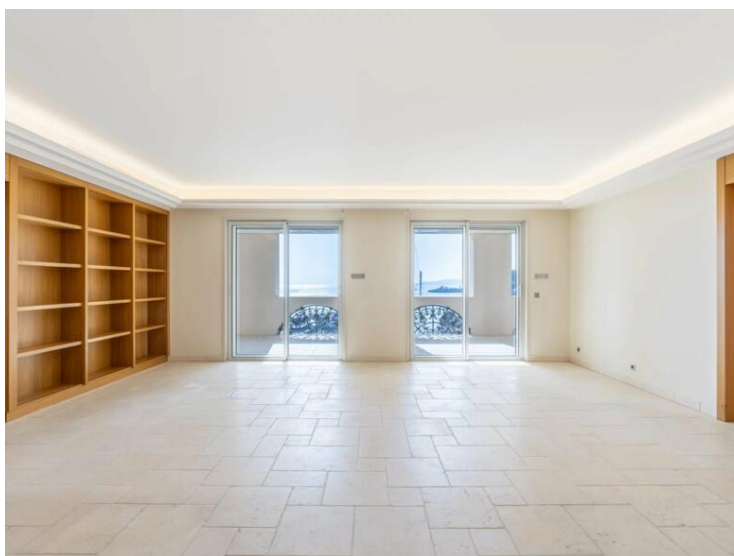


MonteCarlo-RealEstate.com

Page
4/7

Ref. : V1622MC

Ce document ne fait partie d'aucune offre ou contrat. Toutes mesures, surfaces et distances sont approximatives. Le descriptif et les plans ne sont donnés qu'à titre indicatif et leur exactitude n'est pas garantie. Les photographies ne montrent que certaines parties de la propriété. L'offre est valable sauf en cas de vente, retrait de vente, changement de prix ou d'autres conditions, sans préalable.





JOHN TAYLOR

LUXURY REAL ESTATE SINCE 1864

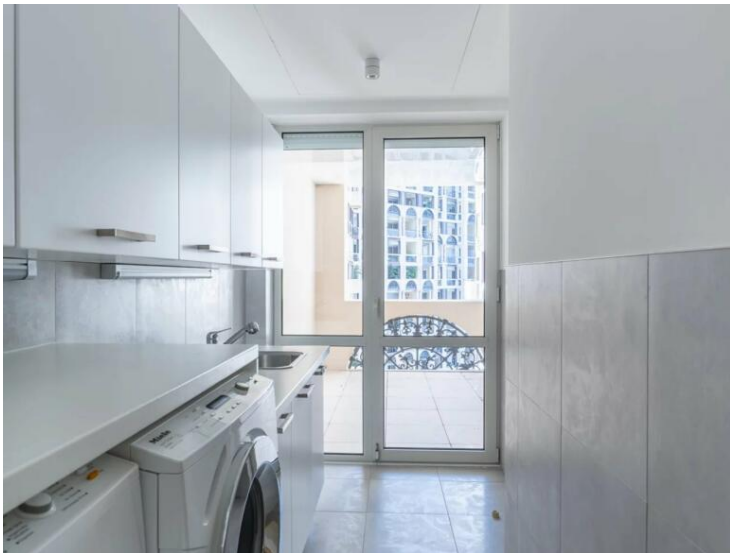
John Taylor

Jean-Yves LE GRAVEREND

Tél : +377 6 07 93 46 21/+377 93 50 30 70

jylg@john-taylor.com

www.john-taylor.fr/agence-immobiliere-de-prestige/monaco



MonteCarlo-RealEstate.com

Page
6/7

Ref. : V1622MC

Ce document ne fait partie d'aucune offre ou contrat. Toutes mesures, surfaces et distances sont approximatives. Le descriptif et les plans ne sont donnés qu'à titre indicatif et leur exactitude n'est pas garantie. Les photographies ne montrent que certaines parties de la propriété. L'offre est valable sauf en cas de vente, retrait de vente, changement de prix ou d'autres conditions, sans préalable.

