



PENTHOUSE RESIDENCE RECENTE AVEC PISCINE A EZE

Vente

1 490 000 €

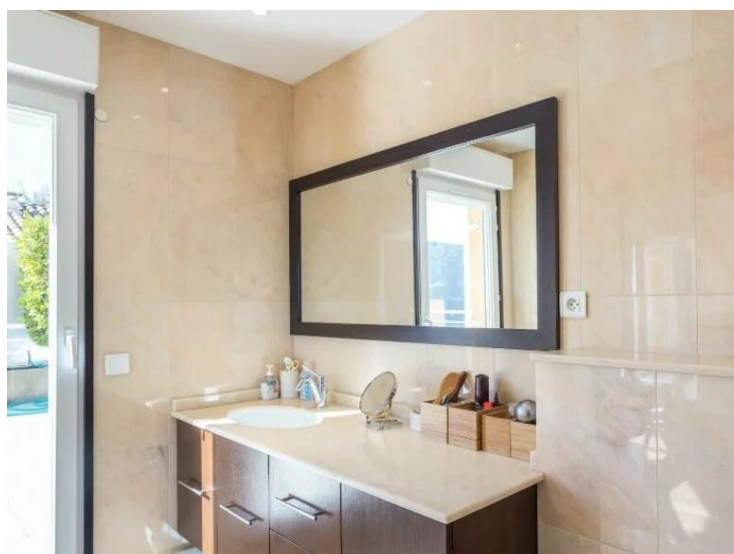
Type de produit Appartement	Nb. pièces 3 pièces	Ville Èze	Pays France
Superficie habitable 108 m²	Superficie terrasse 150 m²	Superficie totale 258 m²	Chambres 2
Salles de bains 2	Cave 1	Ref. PPMIV01678	

Dans une résidence de standing avec piscine, nous vous proposons cet appartement-villa sur deux niveaux, disposant d'une terrasse très spacieuse, d'un jardin complanté, avec une entrée indépendante. Le bien dispose d'un vaste séjour avec cuisine ouverte de 50m², cheminée, et donnant sur une terrasse de 110m² avec vue mer et village d'Eze. A ce niveau se situe également une chambre avec salle d'eau. Au niveau supérieur, se trouve la chambre de maître de 27m² (pouvant être divisée en 2 chambres) avec salle de bains, et donnant sur une terrasse de 40m². L'environnement est très calme et très plaisant. Le bien peut être vendu avec une grande cave de 30m², et deux parkings.











Diagnostic de Performances Énergétiques

