

PARC SAINT ROMAN - TERRASSES 2 Pièces à la vente

Vente

Exclusivité

3 200 000 €

Type de produit Appartement	Nb. pièces 2 pièces
Immeuble Parc Saint Roman	Quartier La Rousse - Saint Roman
Superficie habitable 54 m²	Superficie terrasse 13 m²
Superficie totale 67 m²	Chambre 1
Salle de bains 1	Cave 1
Etage 3	Etat Bon état
Loué Oui	Vue belle vue dégagée
Exposition sud	Date de libération loué
Ref. Vte PSR "les Terrasses"	

Résidence du Parc Saint Roman "les Terrasses", immeuble avec piscine et snack bar réception 24/24 proche de toutes commodités.

2 pièces de 67 m² situé au 3^o étage des Terrasses du Parc Saint Roman.

L'appartement est composé d'une entrée, un séjour, une cuisine, une chambre, un dressing, une salle de



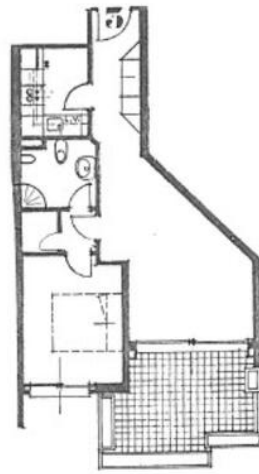
bains et une terrasse.

Cave . Toute offre sérieuse sera étudiée

l'appartement est loué actuellement

Possibilité d'acquérir un garage en supplément au prix de 350.000€





Plan non contractuel

