

## CHATEAU PERIGORD II - La Rousse - 3 Pièces Vue Mer

**Vente**
**6 450 000 €**

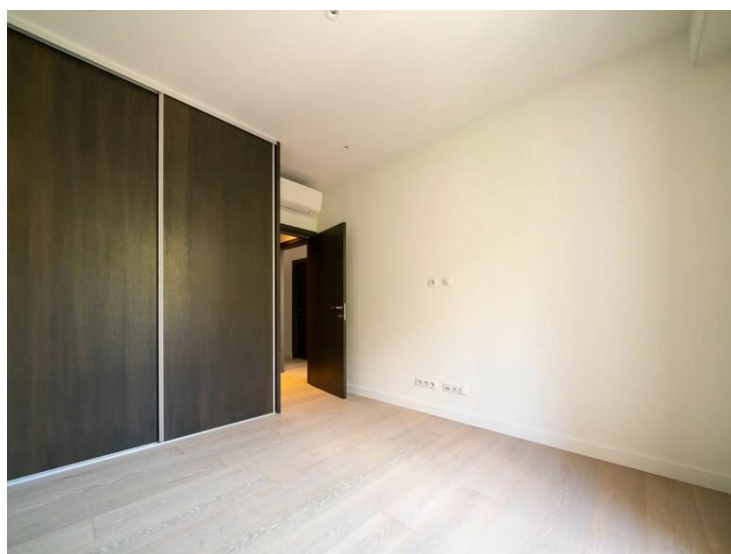
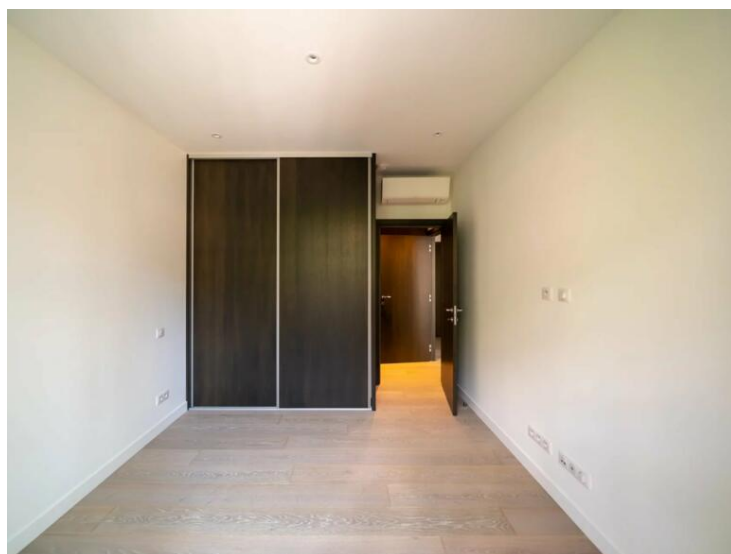
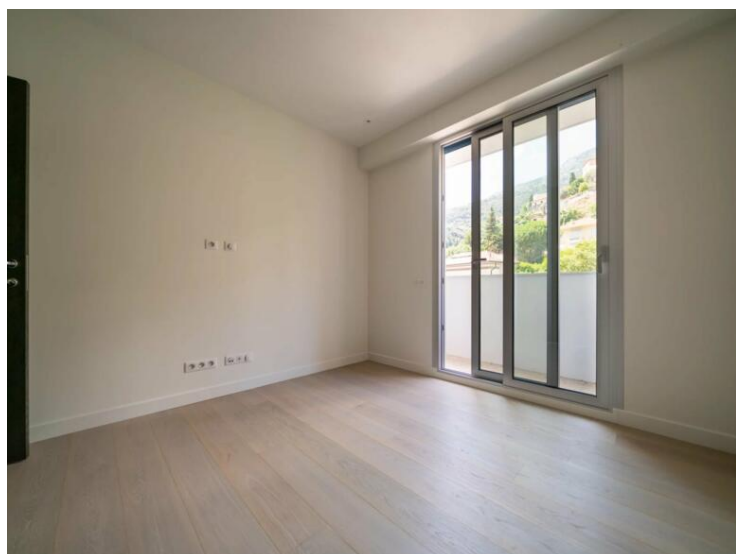
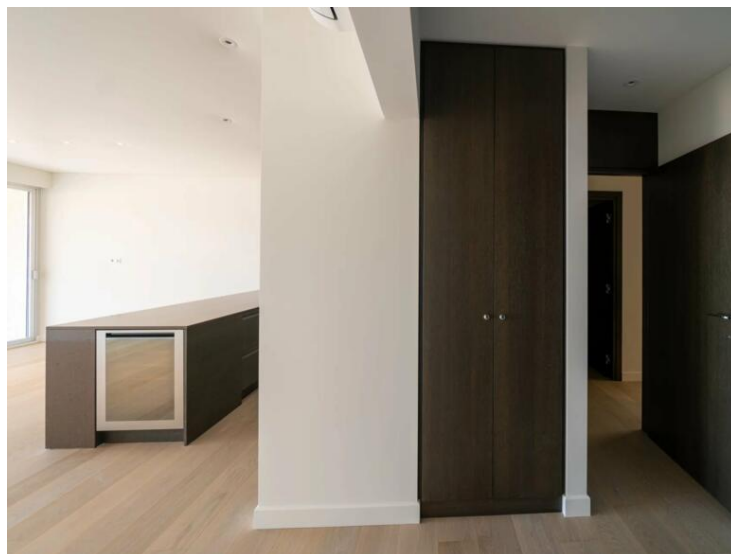
Type de produit <b>Appartement</b>	Nb. pièces <b>3 pièces</b>	Immeuble <b>Château Perigord II</b>	Quartier <b>La Rousse - Saint Roman</b>
Superficie habitable <b>98 m²</b>	Superficie terrasse <b>20 m²</b>	Superficie totale <b>118 m²</b>	Chambres <b>2</b>
Salles de bains <b>2</b>	Charges annuelles <b>6 400 €</b>	Etat <b>Neuf</b>	Date de libération <b>15/04/2026</b>
Ref. <b>HP-CP1228</b>			

Quartier La Rousse, dans une résidence de standing avec conciergerie 24h/24.

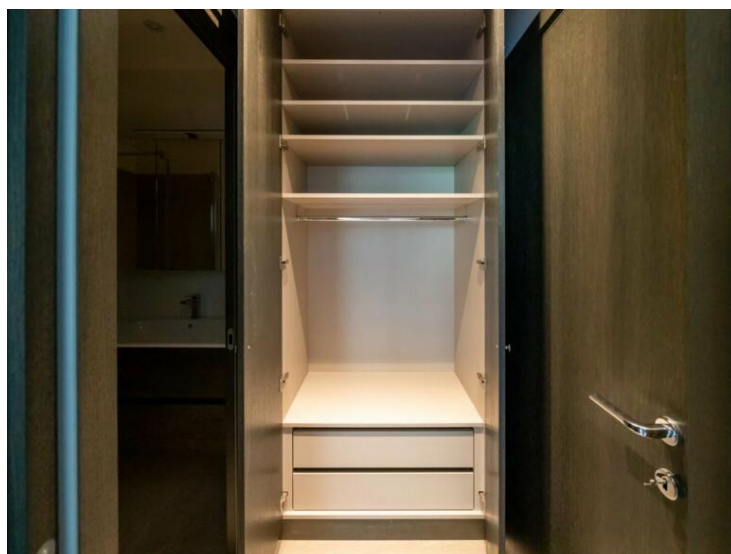
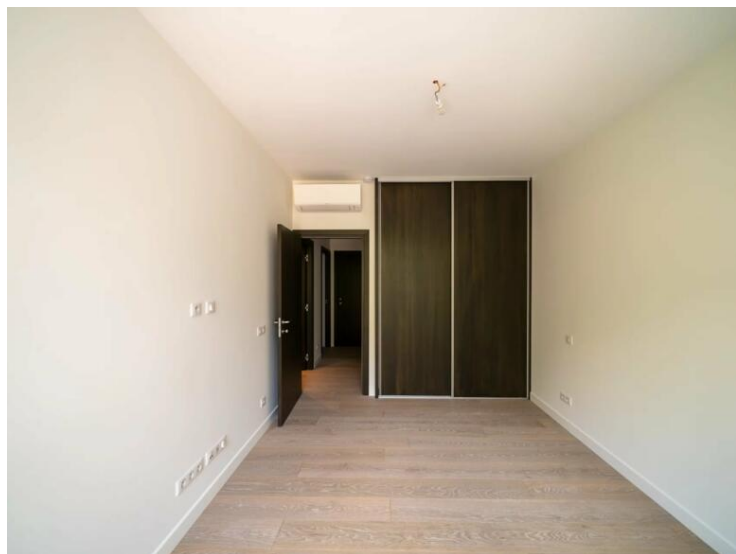
Situé au 12 ème étage ce 3 pièces traversant d'une surface habitable de 98 m² et de 20 m² de terrasses bénéficie d'une vue mer ainsi que d'une double exposition.

Il se compose d'un hall d'entrée avec placards, d'un séjour ouvrant sur une terrasse avec vue mer, d'une cuisine équipée ouverte sur le séjour avec vue mer, de deux chambres avec placards aménagés, d'une salle de bains complète, d'une salle de douche ainsi que d'un toilette invités.

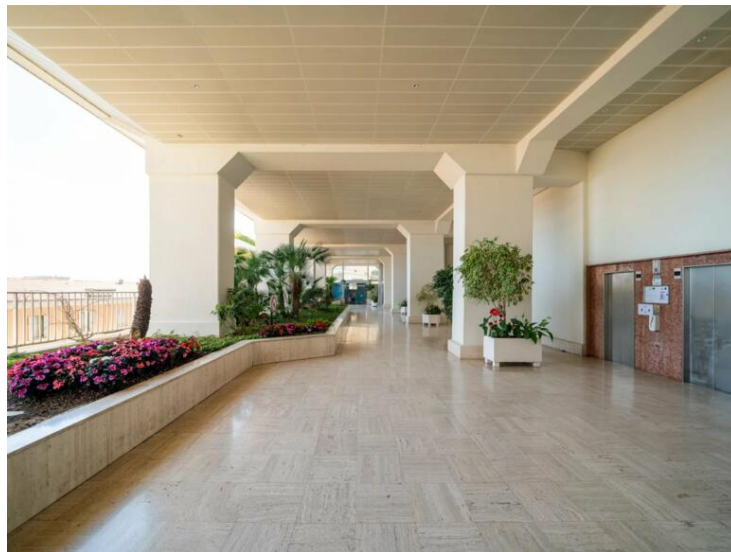


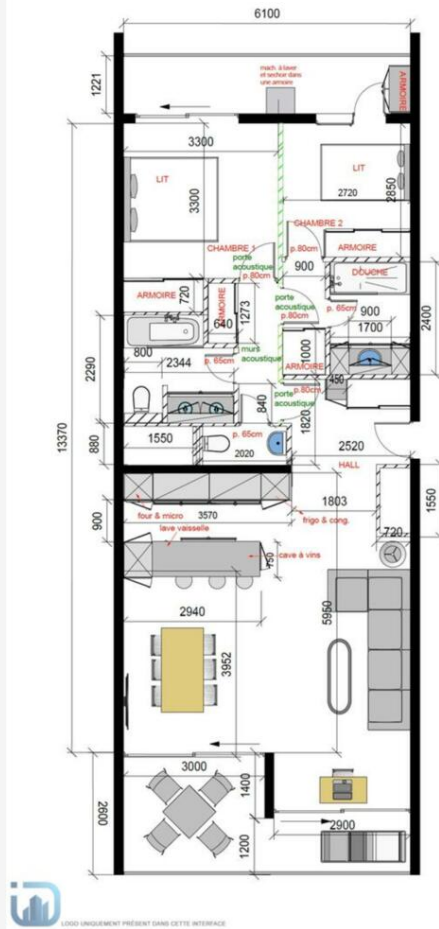












LODGE UNIQUEMENT PRÉSENT DANS CETTE INTERFACE

