



## Luxeux penthouse 4 pièces avec une vue imprenable sur la Principauté, le Casino et la mer

Vente

1 695 000 €

Type de produit <b>Duplex</b>	Nb. pièces <b>4 pièces</b>
Quartier <b>Centre</b>	Ville <b>Beausoleil</b>
Pays <b>France</b>	Superficie habitable <b>86 m<sup>2</sup></b>
Superficie terrasse <b>80 m<sup>2</sup></b>	Superficie totale <b>166 m<sup>2</sup></b>
Chambres <b>3</b>	Salles de bains <b>2</b>
Parking <b>1</b>	Etat <b>Très bon état</b>
Vue <b>vue imprenable sur la Principauté, le Casino et la mer</b>	Exposition <b>sud</b>
Ref. <b>SP-JV-84531832</b>	

Niché à Beausoleil, à quelques pas de Monaco, ce somptueux penthouse de 4 pièces offre une vue panoramique imprenable sur la principauté, le casino et la mer Méditerranée

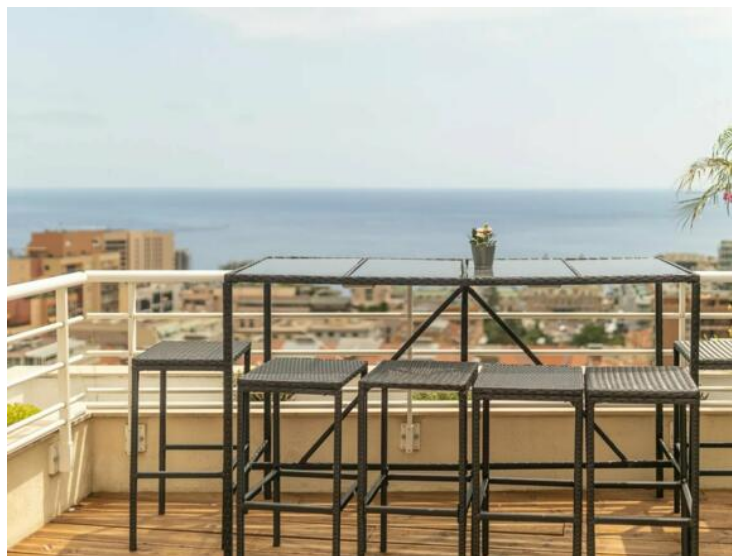
Réparti sur deux étages et entièrement rénové avec des finitions de haute qualité, cet appartement luxueux offre un cadre de vie exceptionnel. Au sommet, une terrasse spacieuse sur le toit invite à la détente avec son jacuzzi, son barbecue, sa cuisine d'été et son espace repas, offrant ainsi un véritable paradis en plein air.



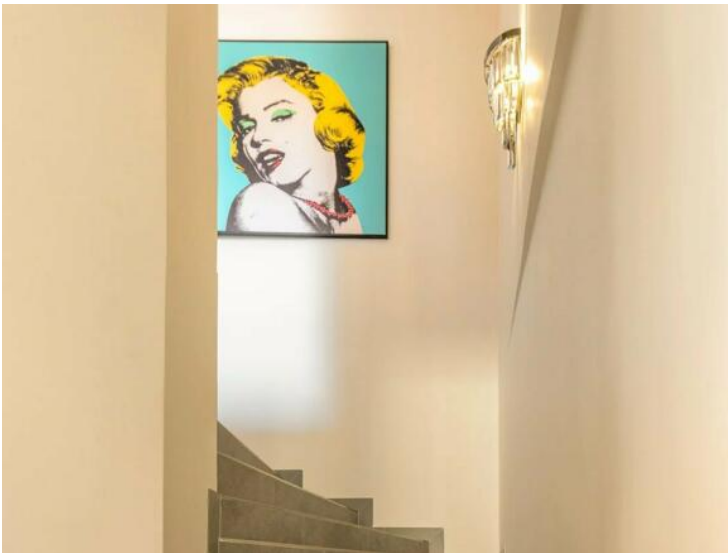
À l'étage résidentiel, un vaste salon et salle à manger accueillent chaleureusement les convives, tandis que trois chambres élégamment aménagées et deux salles de bains offrent un confort absolu et une intimité parfaite pour les résidents.

La terrasse adjacente au salon, pouvant être fermée, constitue un lieu idéal pour des moments de convivialité autour d'une grande table à manger, offrant ainsi une extension parfaite de l'espace de vie intérieur.

Un garage souterrain pouvant accueillir 2 petites ou 1 grande voiture complète ce bien remarquable, offrant praticité et sécurité dans ce cadre exclusif.







## Floor Plans – Living Floor

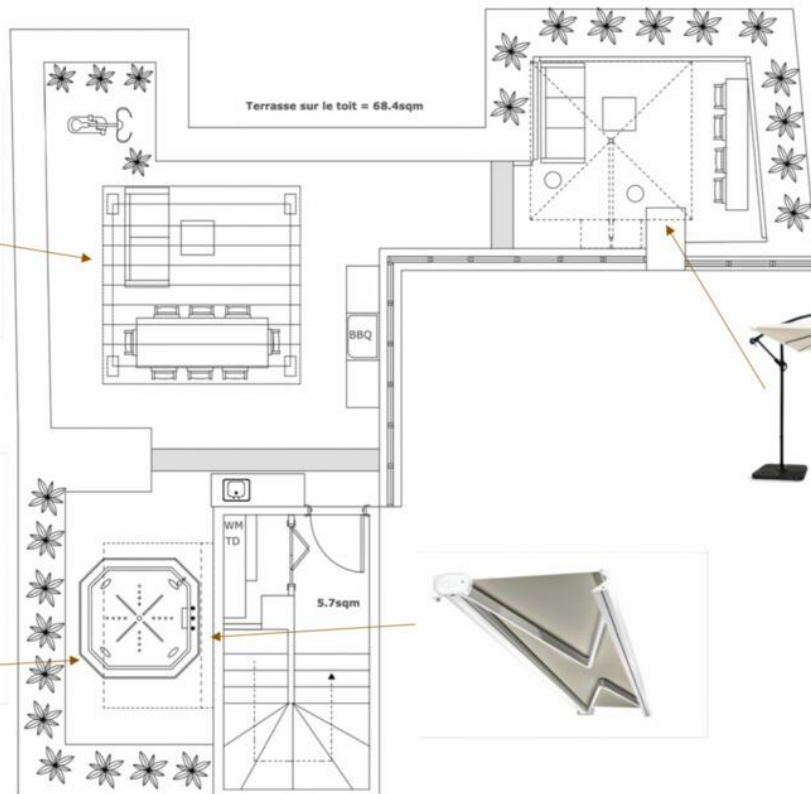
Living 80 m<sup>2</sup> & Closed Balcony 11 m<sup>2</sup>



2

## Floor Plans – Roof Terrace

Laundry 5 m<sup>2</sup> & Roof Terrace 68 m<sup>2</sup>



3

