



# AGENCE CONTINENTALE

R E A L E S T A T E M O N A C O

Agence Continentale

19, boulevard des Moulins

98000 Monaco

Emma Ruspantini

Tél : +377 6 40 61 13 70/+377 93 50 54 64

emma@continentale.mc

www.continentale.mc



## Élégant 2 pièces rénové avec vue mer

Vente

Exclusivité

3 950 000 €

Type de produit <b>Appartement</b>	Nb. pièces <b>2 pièces</b>
Immeuble <b>Château d'Azur</b>	Quartier <b>La Rousse - Saint Roman</b>
Superficie habitable <b>48 m<sup>2</sup></b>	Superficie terrasse <b>12 m<sup>2</sup></b>
Superficie totale <b>60 m<sup>2</sup></b>	Chambre <b>1</b>
Salle de bains <b>1</b>	Etage <b>Elevé</b>
Etat <b>Rénové</b>	Ref. <b>ACV_2P_Chateau_Azur</b>

Situé au cœur de La Rousse-Saint-Roman, le Château d'Azur bénéficie d'un emplacement recherché, à proximité immédiate des commerces, des transports et des accès vers les plages du Larvotto. L'environnement est pratique au quotidien, tout en restant résidentiel et paisible. L'immeuble offre une adresse appréciée pour sa situation centrale et sa facilité de vie.

### Description de l'appartement

Entièrement rénové, ce lumineux deux-pièces s'ouvre sur une entrée menant à un séjour accueillant prolongé par une terrasse avec vue mer. La cuisine américaine, équipée avec soin, accompagne des pièces de vie claires et fonctionnelles. La chambre bénéficie d'un accès aisé aux rangements, complétée par une salle de douche élégante et des toilettes invités. Les finitions contemporaines et la distribution fluide renforcent le confort de l'ensemble.

Un bien agréable à vivre, idéal en résidence principale comme en pied-à-terre.



MonteCarlo-RealEstate.com

Page  
1/4

Ref. : ACV\_2P\_Chateau\_Azur

Ce document ne fait partie d'aucune offre ou contrat. Toutes mesures, surfaces et distances sont approximatives. Le descriptif et les plans ne sont donnés qu'à titre indicatif et leur exactitude n'est pas garantie. Les photographies ne montrent que certaines parties de la propriété. L'offre est valable sauf en cas de vente, retrait de vente, changement de prix ou d'autres conditions, sans préalable.





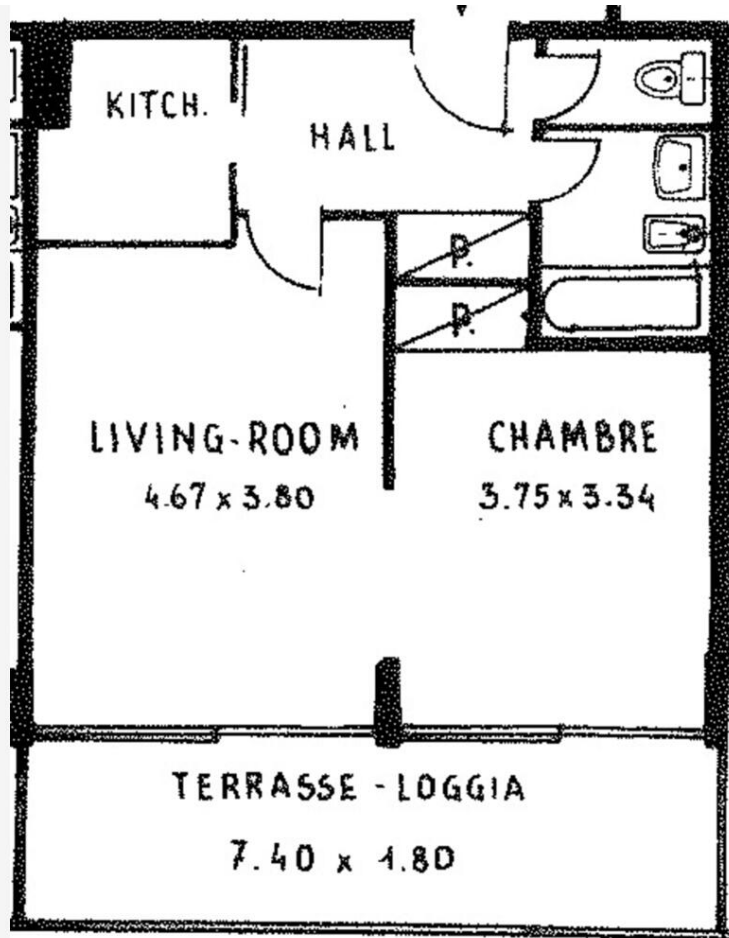




**AGENCE CONTINENTALE**  
REAL ESTATE MONACO

**Agence Continentale**

Emma Ruspantini  
Tél : +377 6 40 61 13 70/+377 93 50 54 64  
emma@continentale.mc  
www.continentale.mc



[MonteCarlo-RealEstate.com](https://montecarlo-realestate.com)

Page  
4/4

Ref. : ACV\_2P\_Chateau\_Azur

Ce document ne fait partie d'aucune offre ou contrat. Toutes mesures, surfaces et distances sont approximatives. Le descriptif et les plans ne sont donnés qu'à titre indicatif et leur exactitude n'est pas garantie. Les photographies ne montrent que certaines parties de la propriété. L'offre est valable sauf en cas de vente, retrait de vente, changement de prix ou d'autres conditions, sans préalable.