

## PARC SAINT ROMAN - Studio Meublé Rénové - Vue Mer

Vente 3 250 000 €

Type de produit <b>Appartement</b>	Nb. pièces <b>Studio</b>	Immeuble <b>Parc Saint Roman</b>	Quartier <b>La Rousse - Saint Roman</b>
Superficie habitable <b>42 m<sup>2</sup></b>	Superficie terrasse <b>17 m<sup>2</sup></b>	Superficie totale <b>59 m<sup>2</sup></b>	Cave <b>1</b>
Etat <b>Neuf</b>	Meublé <b>Oui</b>	Ref. <b>HP-PSR-039</b>	

Quartier La Rousse, Saint Roman, dans une résidence de grand standing avec conciergerie 24/24, piscine extérieure, salle de fitness, snack bar, et parc privatif.

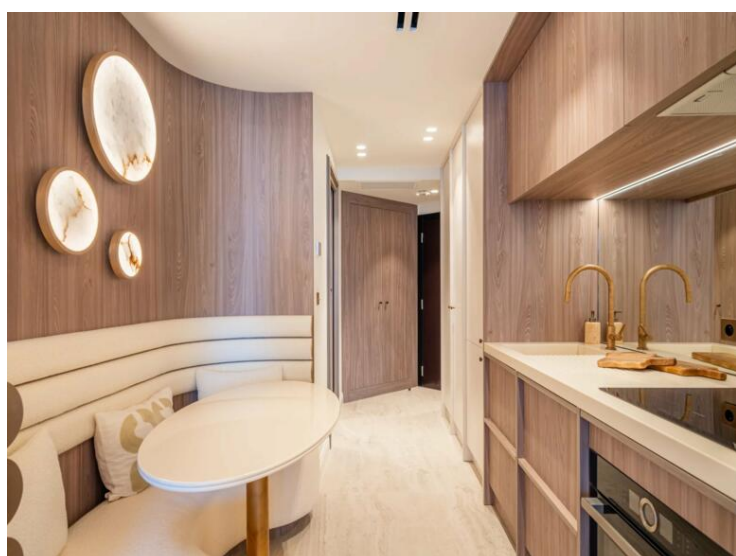
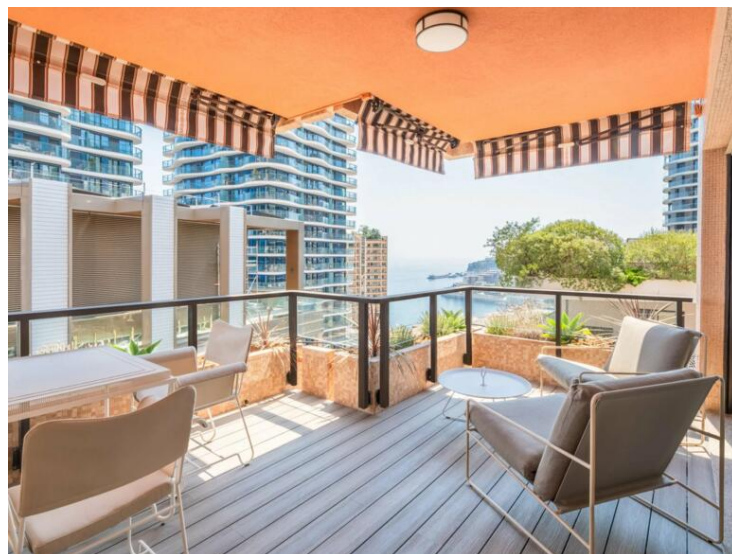
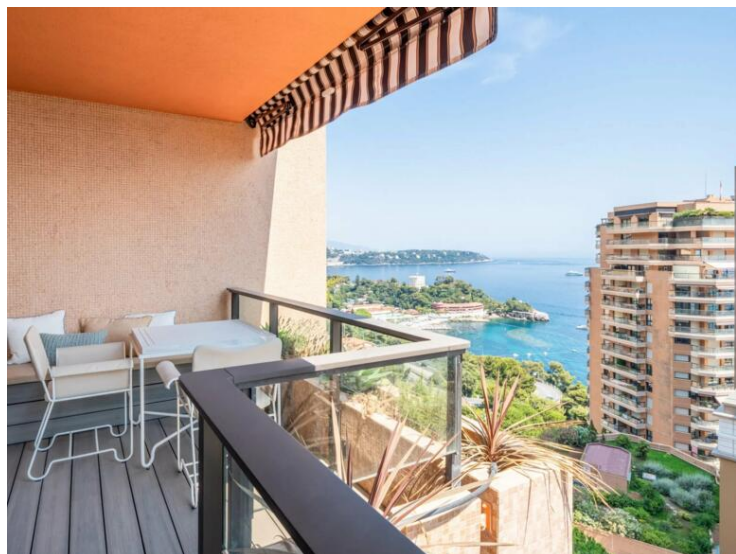
Grand studio aménagé en deux pièces d'une surface habitable de 42 m<sup>2</sup> et de 17 m<sup>2</sup> de terrasse. Situé en étage élevé et exposé Sud Est, il bénéficie d'une belle vue mer sur le Monte Carlo Beach.

Il est composé de : un hall d'entrée, un séjour, un coin nuit en façade ouvrant sur une large terrasse, une cuisine équipée avec un coin repas, un toilette invités, et une salle de douche.

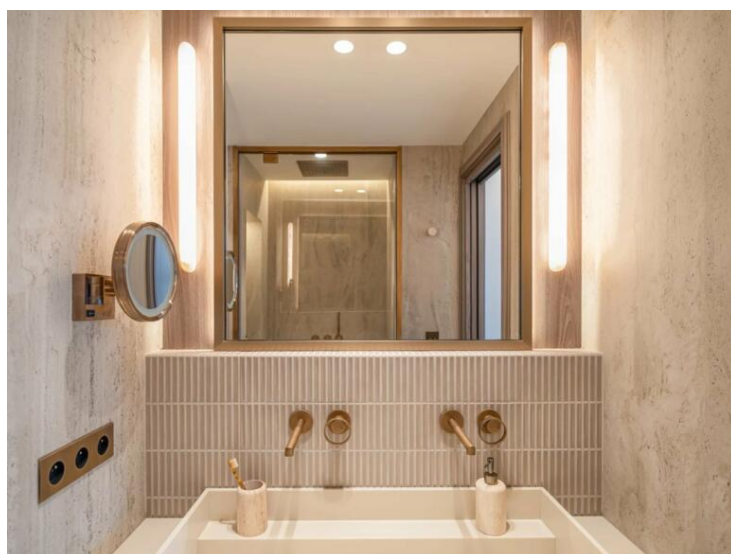
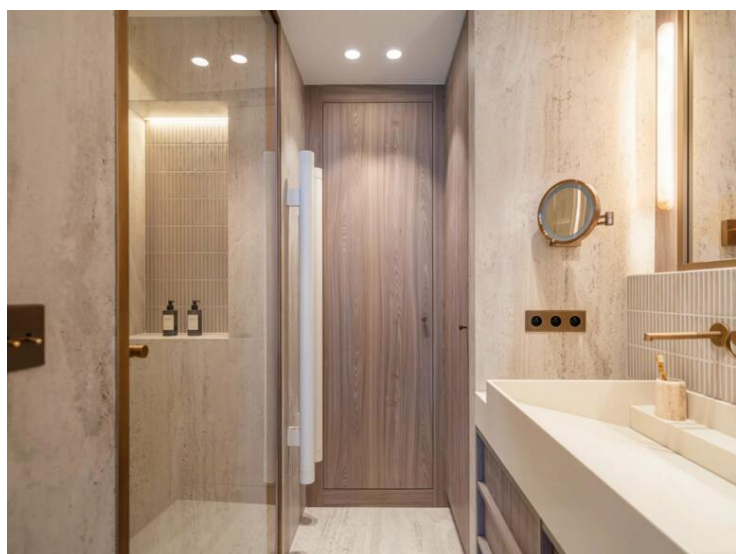
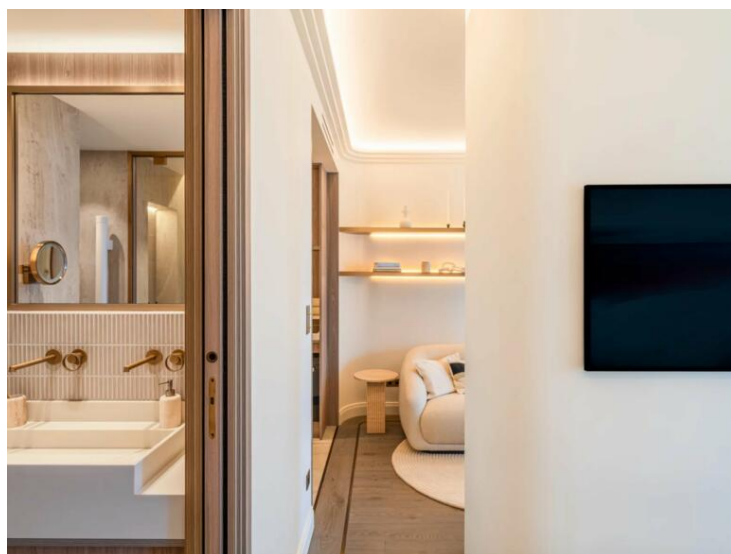
Une cave.

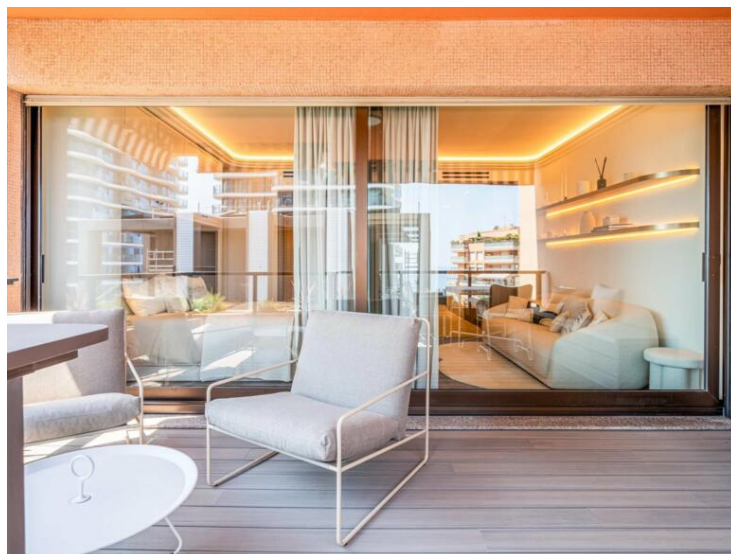
Possibilité d'un parking en supplément dans l'immeuble











Y=5.010

Asc.

Palier R+9

Pl.

Pl.

Pl.

Pl.

Pl.

Pl.

Pl.

Pl.

Pl.

Pl.

Pl.

Pl.

Pl.

Pl.

Pl.

Pl.

Pl.

Pl.

Pl.

Pl.

Pl.

Pl.

Pl.

Pl.

Pl.

Pl.

Pl.

Pl.

Pl.

Pl.

Pl.

Pl.

Pl.

Pl.

Pl.

Pl.

Pl.

Pl.

Pl.

Pl.

Pl.

Pl.

Pl.

Pl.

Pl.

Pl.

Pl.

Pl.

Pl.

Pl.

Pl.

Pl.

Pl.

Pl.

Pl.

Pl.

Pl.

Pl.

Pl.

Pl.

Pl.

Pl.

Pl.

Pl.

Pl.

Pl.

Pl.

Pl.

Pl.

Pl.

Pl.

Pl.

Pl.

Pl.

Pl.

Pl.

Pl.

Pl.

Y=5.000

Avenue

de

Pl.

Pl.

Pl.

Pl.

Pl.

Pl.

Pl.

Pl.

Pl.

Pl.

Pl.

Pl.

Pl.

Pl.

Pl.

Pl.

Pl.

Pl.

Pl.

Pl.

Pl.

Pl.

Pl.

Pl.

Pl.

Pl.

Pl.

Pl.

Pl.

Pl.

Pl.

Pl.

Pl.

Pl.

Pl.

Pl.

Pl.

Pl.

Pl.

Pl.

Pl.

Pl.

Pl.

Pl.

Pl.

Pl.

Pl.

Pl.

Pl.

Pl.

Pl.

Pl.

Pl.

Pl.

Pl.

Pl.

Pl.

Pl.

Pl.

Pl.

Pl.

Pl.

Pl.

Pl.

Pl.

Pl.

Pl.

Pl.

Pl.

Pl.

Pl.

Pl.

Pl.

Pl.

Pl.

Pl.

Pl.

Pl.

Pl.

Pl.

Pl.

Pl.

Pl.

Pl.

Pl.

Pl.

Pl.

Pl.

Pl.

Pl.

Pl.

Pl.

Pl.

Pl.

Pl.

Pl.

Pl.

Pl.

Pl.

Pl.

Pl.

Pl.

Pl.

Pl.

Pl.

Pl.

Pl.

Pl.

Pl.

Pl.

Pl.

Pl.

Pl.

Pl.

Pl.

Pl.

Pl.

Pl.

Pl.

Pl.

Pl.

Pl.

Pl.

Pl.

Pl.

Pl.

Pl.

Pl.

Pl.

Pl.

Pl.

Pl.

Pl.

Pl.

Pl.

Pl.

Pl.

Pl.

Pl.

Pl.

Pl.

Pl.

Pl.

Pl.

Pl.

Pl.

Pl.

Pl.

Pl.

Pl.

Pl.

Pl.

Pl.

Pl.

Pl.

Pl.

Pl.

Pl.

Pl.

Pl.

Pl.

Pl.

Pl.

Pl.

Pl.

Pl.

Pl.

Pl.

Pl.

Pl.

Pl.

Pl.

Pl.

Pl.

Pl.

Pl.

Pl.

Pl.

Pl.

Pl.

Pl.

Pl.

Pl.

Pl.

Pl.

Pl.

Pl.

Pl.

Pl.

Pl.

Pl.

Pl.

Pl.

Pl.

Pl.

Pl.

Pl.

Pl.

Pl.

Pl.

Pl.

Pl.

Pl.

Pl.

Pl.

Pl.

Pl.

Pl.

Pl.

Pl.

Pl.

Pl.

Pl.

Pl.

Pl.

Pl.

Pl.

Pl.

Pl.

Pl.

Pl.

Pl.

Pl.

Pl.

Pl.

Pl.

Pl.

Pl.

Pl.

Pl.

Pl.

Pl.

Pl.

Pl.