

## Belle Villa d'Artiste

Vente

2 400 000 €

Type de produit <b>Villa</b>	Nb. pièces <b>6</b>
Ville <b>Roquebrune-Cap-Martin</b>	Pays <b>France</b>
Superficie habitable <b>306 m<sup>2</sup></b>	Superficie terrasse <b>38,80 m<sup>2</sup></b>
Superficie terrain <b>1 660 m<sup>2</sup></b>	Superficie jardin <b>1 000 m<sup>2</sup></b>
Superficie totale <b>317 m<sup>2</sup></b>	Chambres <b>4</b>
Salles de bains <b>4</b>	Parkings <b>4</b>
Caves <b>2</b>	Etat <b>Travaux à prévoir</b>
Vue <b>Vue mer panoramique et imprenable</b>	Exposition <b>SUD , SUD-OUEST</b>
Ref. <b>MAJESTIC AR 002</b>	

La propriété se trouve à deux pas du vieux village de Roquebrune et profite d'un cadre idyllique, à 15 minutes de la Principauté de Monaco.

Découvrez cette exceptionnelle propriété contemporaine, idéalement située aux abords du joli village de Roquebrune, dans un quartier résidentiel, et sans vis à vis, offrant un remarquable potentiel.



MonteCarlo-RealEstate.com

Page  
1/6

Ref. : MAJESTIC AR 002

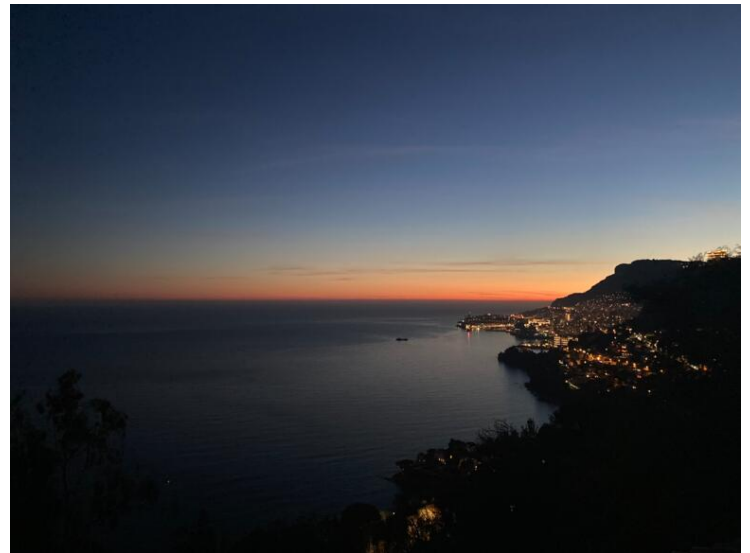
Ce document ne fait partie d'aucune offre ou contrat. Toutes mesures, surfaces et distances sont approximatives. Le descriptif et les plans ne sont donnés qu'à titre indicatif et leur exactitude n'est pas garantie. Les photographies ne montrent que certaines parties de la propriété. L'offre est valable sauf en cas de vente, retrait de vente, changement de prix ou d'autres conditions, sans préalable.

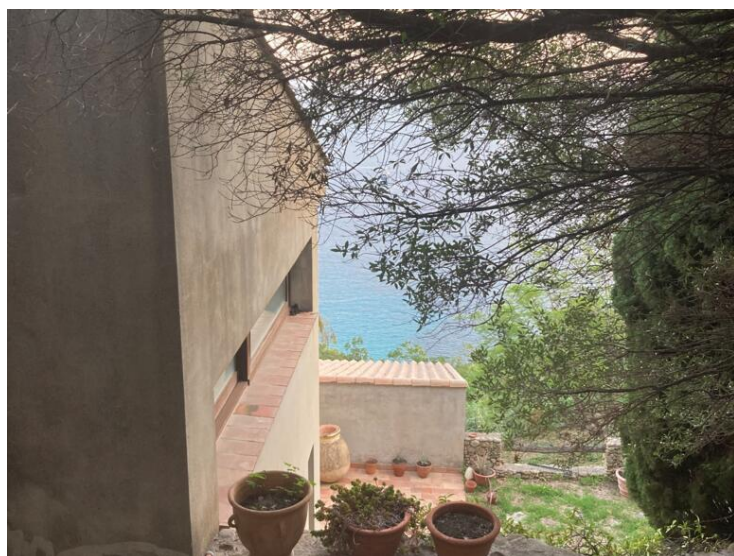
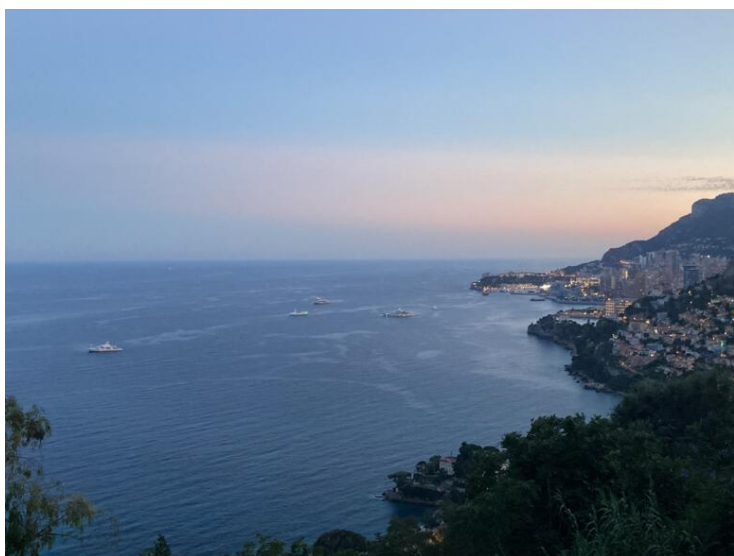
Profitez d'une vue imprenable et plongeante sur la mer et Monaco, ainsi que d'un accès voiture avec plusieurs places de stationnement.

Cette villa d'architecte, conçue pour un artiste et sa famille, est érigée sur un terrain de plus de 1600 m<sup>2</sup> et propose une belle superficie habitable de 300 m<sup>2</sup>.

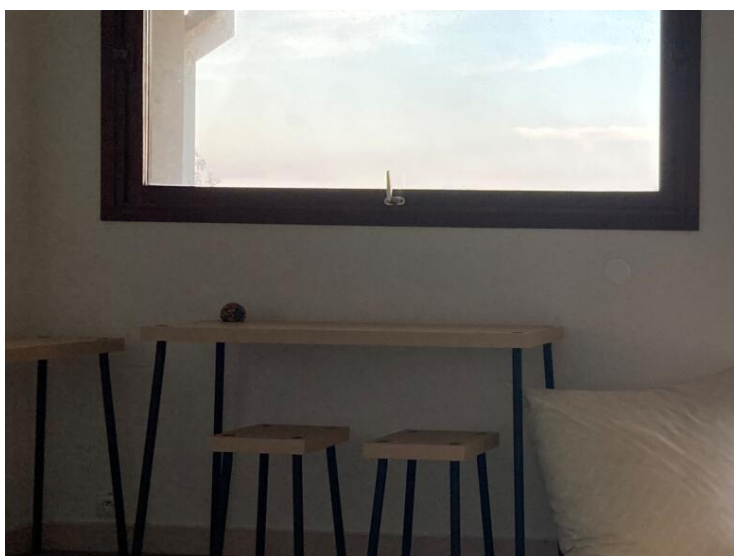
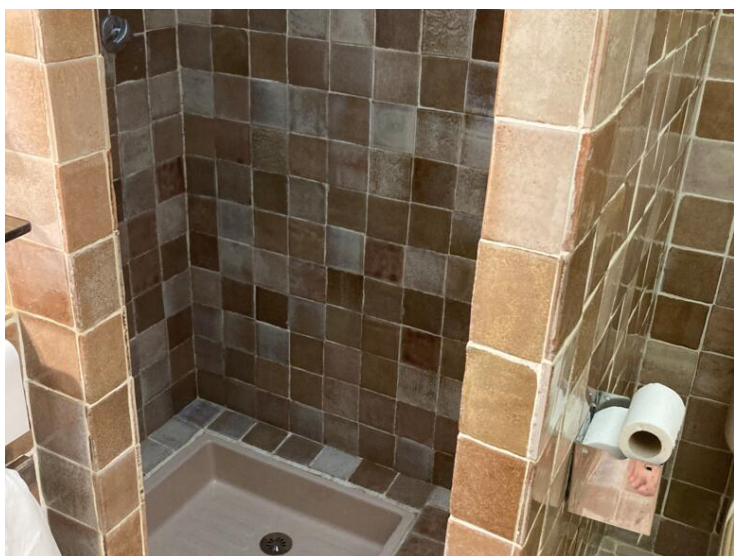
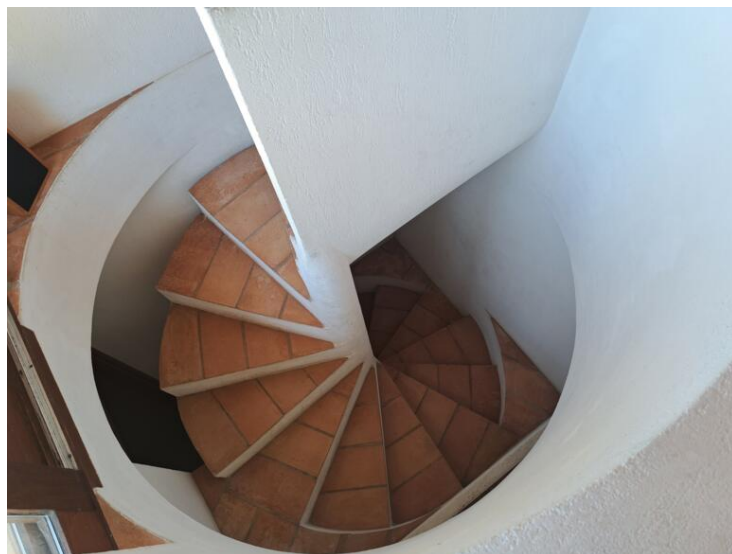
Son architecture atypique s'adapte parfaitement au terrain, offrant ainsi une vue magnifique depuis chaque niveau. L'entrée de la villa dévoile un vaste espace atelier, divisé en deux parties et s'ouvrant sur une terrasse agrémentée d'une grotte. Un espace de réception, réparti sur deux niveaux, comprend une salle à manger, une cuisine et un salon, prolongés par une terrasse offrant une vue panoramique sur Monaco et la mer. La partie nuit se compose de quatre chambres, dont deux avec mezzanine, deux dressings, deux salles de bains et deux salles d'eau.

Bien que nécessitant des travaux de remise au goût du jour, cette propriété offre un potentiel indéniable pour devenir un véritable havre de paix.









### Diagnostic de Performances Énergétiques

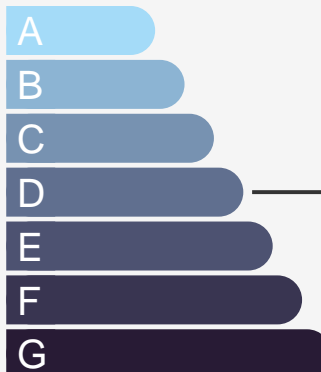
logement très performant



230 kWh/m².an | 7 kg CO2/m².an

logement extrêmement consommateur d'énergie

logement très performant



7 kg CO2/m².an

logement extrêmement consommateur d'énergie

