



## Investissement Premium : 2,62 % de Rendement Net au Cœur du Carré d'Or

**Vente**
**4 400 000 €**

Type de produit <b>Appartement</b>	Nb. pièces <b>2 pièces</b>
Immeuble <b>Le Mirabel</b>	Quartier <b>Carré d'Or</b>
Superficie habitable <b>55 m<sup>2</sup></b>	Superficie jardin <b>50 m<sup>2</sup></b>
Superficie totale <b>105 m<sup>2</sup></b>	Chambre <b>1</b>
Salle de bains <b>1</b>	Cave <b>1</b>
Etage <b>RDJ</b>	Charges annuelles <b>8 398 €</b>
Etat <b>Rénové</b>	Meublé <b>Oui</b>
Usage mixte <b>Oui</b>	Vue <b>Jardin</b>
Exposition <b>Est</b>	Date de libération <b>Now</b>

Appartement d'une chambre à coucher, rénové avec raffinement, situé dans le Carré d'Or et bénéficiant d'une position privilégiée. Produit unique avec des services haut de gamme.

Loué €11 500 par mois (charges comprises), le bien offre un rendement net attractif de 2,62 %.

Cet appartement d'une chambre à coucher, aménagé de manière pratique dans la résidence Mirabel, offre un



espace magnifiquement rénové. Avec un sol en céramique effet marbre et une décoration dans des tons clairs, l'appartement dégage une ambiance lumineuse et aérée.

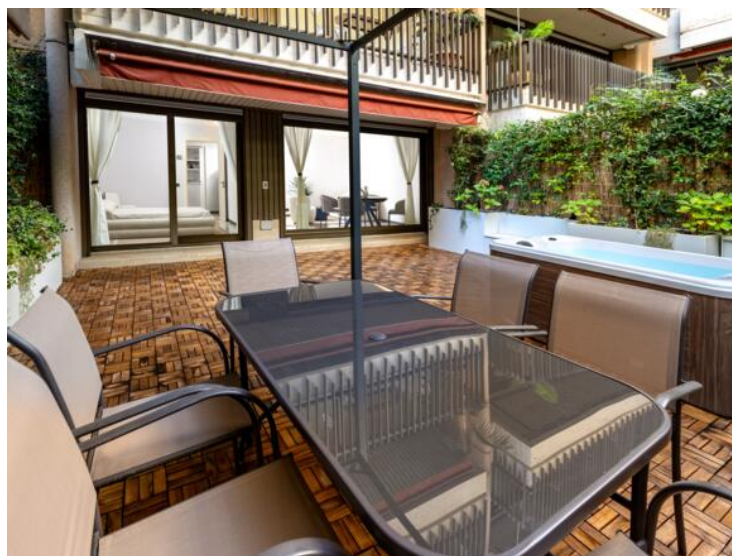
Dès l'entrée, vous trouverez de nombreux rangements intégrés menant à un spacieux salon/salle à manger et à une chambre à coucher, tous deux dotés de baies vitrées allant du sol au plafond. La chambre à coucher dispose d'une salle de douche attenante et d'un dressing.

À l'intérieur de l'appartement se trouve également une cuisine bien équipée, parfaite pour ceux qui souhaitent séparer leurs activités culinaires de la détente ou des festivités.

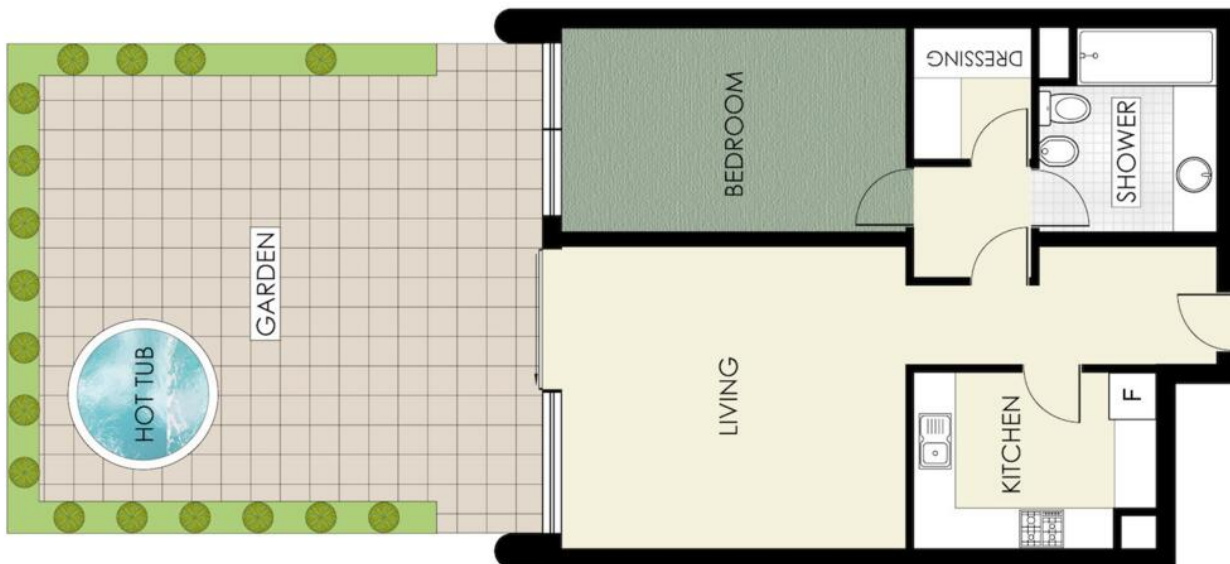
Au-delà des baies vitrées, une grande terrasse/jardin vous attend, avec beaucoup d'espace et un jacuzzi, parfait pour recevoir tout au long de l'année.

Les résidents du Mirabel bénéficient également de l'accès aux équipements de luxe de l'immeuble voisin, Le Mirabeau, tels que la piscine extérieure.

Pour une commodité supplémentaire, une cave située au même étage que l'appartement est inclus dans le prix, et il est possible d'acheter un grand emplacement de parking en supplément (€400.000).







INTERNAL: 55m<sup>2</sup>  
EXTERNAL: 50m<sup>2</sup>

