



Vente appartement 2 pièces Beausoleil résidence de standing

Vente 740 000 €

Type de produit Appartement	Nb. pièces 2 pièces
Quartier Beausoleil Supérieur	Ville Beausoleil
Pays France	Superficie habitable 51,71 m²
Superficie terrasse 15 m²	Superficie totale 66,71 m²
Chambre 1	Salle de bains 1
Parking 1	Cave 1
Etage 8	Charges annuelles 1 200 €
Etat Neuf	Date de libération rapidement
Ref. 85285852	

Nouveauté - Magnifique 2 pièces quartier Guynemer

Nous vous proposons à la vente un très bel appartement de 2 pièces d'une superficie habitable de 51,71 m² (carrez) et d'une terrasse de 15 m² situé dans une Résidence de standing à Beausoleil.



MonteCarlo-RealEstate.com

Page
1/4

Ref. : 85285852

Ce document ne fait partie d'aucune offre ou contrat. Toutes mesures, surfaces et distances sont approximatives. Le descriptif et les plans ne sont donnés qu'à titre indicatif et leur exactitude n'est pas garantie. Les photographies ne montrent que certaines parties de la propriété. L'offre est valable sauf en cas de vente, retrait de vente, changement de prix ou d'autres conditions, sans préalable.

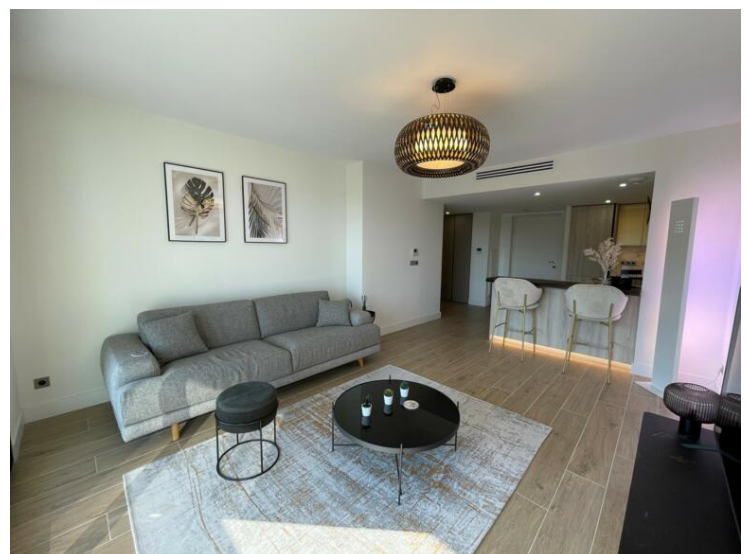
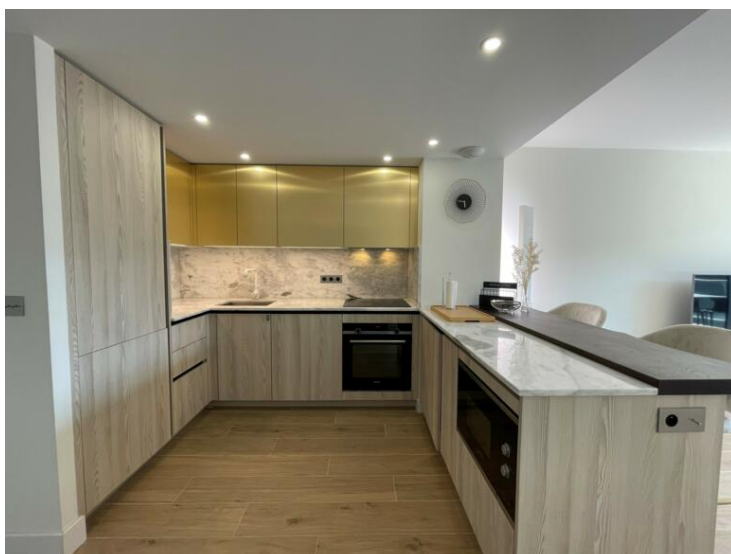
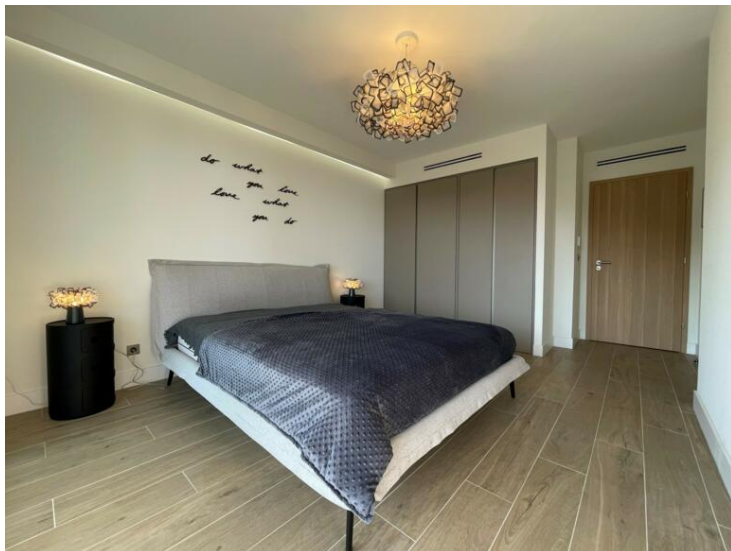
Il se compose d'une cuisine américaine ouverte sur séjour/salle à manger, de toilettes invités, d'une chambre avec placards, d'une salle de douche et d'une terrasse.

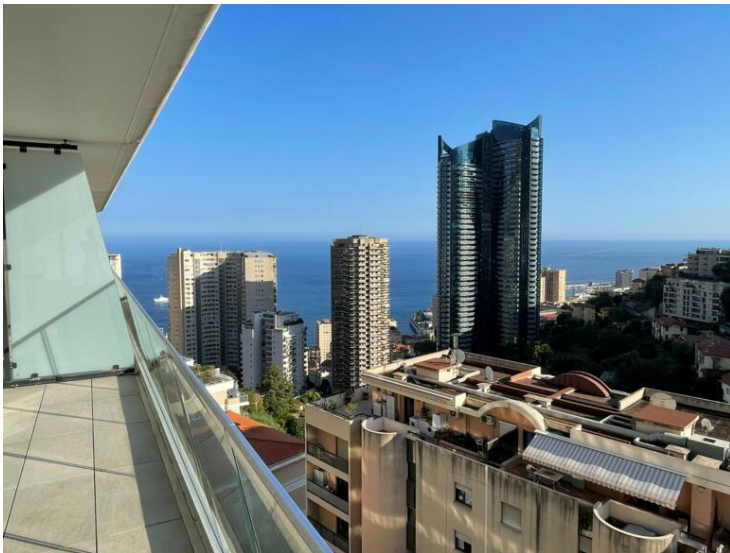
L'appartement est situé au 8ème étage d'un immeuble de grand standing de 9 étages construit en 2020 avec accès privatif et sécurisé à celui-ci, il est également doté de nombreuses prestations qui vous offriront tout le confort souhaité. Il est équipé d'un système de chauffage individuel avec climatisation réversible. Vous bénéficierez également d'une grande sécurité grâce au Concierge ainsi que d'une piscine dans la résidence.

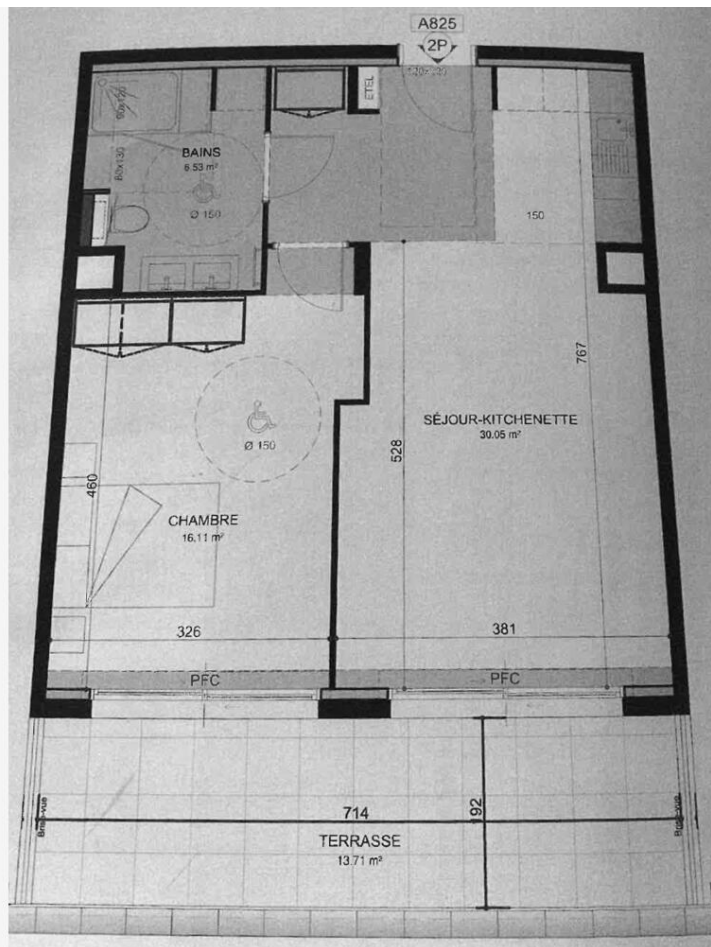
Un parking et une cave complètent cet appartement.

Le secteur de Guynemer, situé dans la ville de Beausoleil, est un quartier résidentiel à proximité de la principauté de Monaco.

Par délégation de mandat AFIM France Real Estate



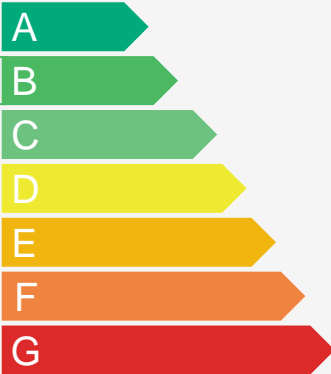




Diagnostic de Performances Énergétiques

logement très performant

89 kWh/m².an
2 kg CO2/m².an



logement extrêmement consommateur d'énergie

