



## Beausoleil - Vue panoramique

Vente

1 695 000 €

Type de produit <b>Appartement</b>	Nb. pièces <b>3 pièces</b>
Ville <b>Beausoleil</b>	Pays <b>France</b>
Superficie habitable <b>79,13 m²</b>	Superficie terrasse <b>89,20 m²</b>
Superficie totale <b>168,33 m²</b>	Chambres <b>2</b>
Salles de bains <b>2</b>	Parking <b>1</b>
Cave <b>1</b>	Etat <b>Rénové</b>
Loué <b>Oui</b>	Date de libération <b>DISPONIBLE SOUS 2 MOIS</b>
Ref. <b>3261</b>	

Cet appartement en excellent état a été récemment rénové, il est idéalement situé sur les hauteurs de Beausoleil à 3 minutes de la Principauté et bénéficie d'une très belle vue sur la mer, Monaco et les collines environnantes. Il comprend une entrée, un beau salon/salle à manger, un espace bureau, une cuisine entièrement équipée, deux chambres et deux salles de douche ainsi qu'une buanderie et de nombreux rangements, un escalier mène à la terrasse sur le toit qui est entièrement aménagée et se compose d'une cuisine d'été, un lounge et un espace dîatoire pour profiter des belles soirées d'été. Vendu avec une cave et un parking

Cet appartement en excellent état a été récemment rénové, il est idéalement situé sur les hauteurs de Beausoleil à 3 minutes de la Principauté et bénéficie d'une très belle vue sur la mer, Monaco et les collines environnantes. Il comprend une entrée, un beau salon/salle à manger, un espace bureau, une cuisine entièrement équipée, deux chambres et deux salles de douche ainsi qu'une buanderie et de nombreux rangements, un escalier mène à la terrasse sur le toit qui est entièrement aménagée et se compose d'une cuisine d'été, un lounge et un espace dîatoire pour profiter des belles soirées d'été.



MonteCarlo-RealEstate.com

Page  
1/6

Ref. : 3261

Ce document ne fait partie d'aucune offre ou contrat. Toutes mesures, surfaces et distances sont approximatives. Le descriptif et les plans ne sont donnés qu'à titre indicatif et leur exactitude n'est pas garantie. Les photographies ne montrent que certaines parties de la propriété. L'offre est valable sauf en cas de vente, retrait de vente, changement de prix ou d'autres conditions, sans préalable.

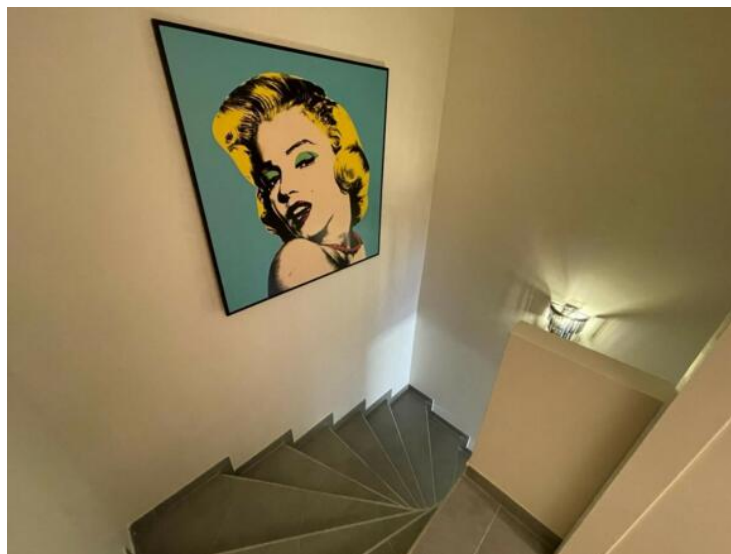
Vendu avec une cave et un parking



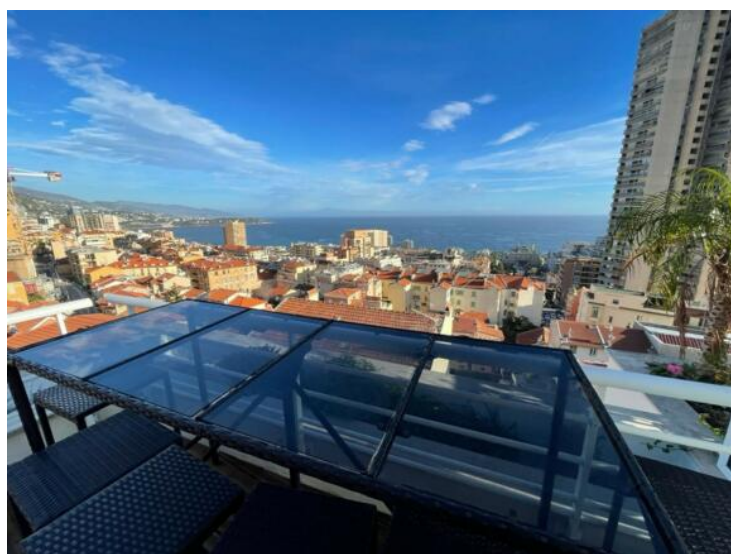
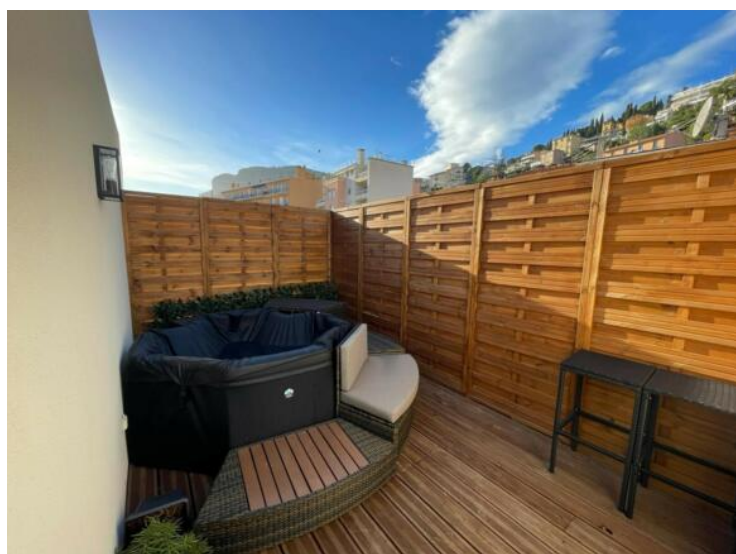
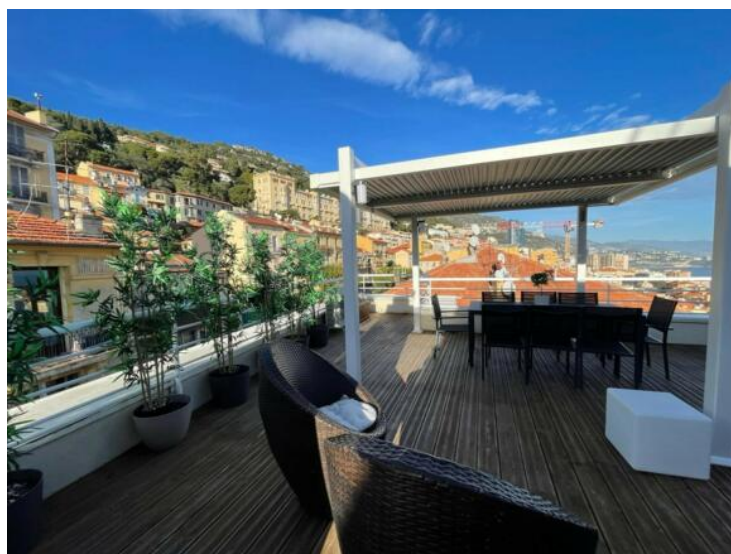












## Diagnostic de Performances Énergétiques

logement très performant

A

B

C

D

E

F

G

logement extrêmement consommateur d'énergie

158  
kWh/m².an

4  
kg CO<sub>2</sub>/m².an

