



## ROQUEBRUNE CAP MARTIN | PENTHOUSE | 2 CHAMBRES

Vente 1 260 000 €

|   |  |
|---|--|
| Type de produit<br><b>Penthouse/Roof</b>        | Nb. pièces<br><b>3 pièces</b>                  |
| Ville<br><b>Roquebrune-Cap-Martin</b>           | Pays<br><b>France</b>                          |
| Superficie habitable<br><b>70 m<sup>2</sup></b> | Superficie terrasse<br><b>65 m<sup>2</sup></b> |
| Chambres<br><b>2</b>                            | Salle de bains<br><b>1</b>                     |
| Cave<br><b>1</b>                                | Etat<br><b>Très bon état</b>                   |
| Date de libération<br><b>Rapidement</b>         | Ref.<br><b>VFS-RCM-122-89</b>                  |

UN ROOFTOP & UN JACUZZI SUR LA BAIE DE MONACO

### UNE BIEN UNIQUE

Aux abords de Monaco, un pied-à-terre exceptionnel sur le prestigieux Cap Martin.

Ce penthouse de 70 m2 dispose de 65 m2 de terrasses dont un roof-top 360° et une vue panoramique sur la baie de Monaco.

Au sein d'un domaine privé sécurisé, élégant et calme, de sublimes jardins méditerranéens conçus par le célèbre paysagiste Jean Mus, une grande piscine à l'abri des regards et un accès privé à la mer.



[MonteCarlo-RealEstate.com](https://montecarlo-realestate.com)

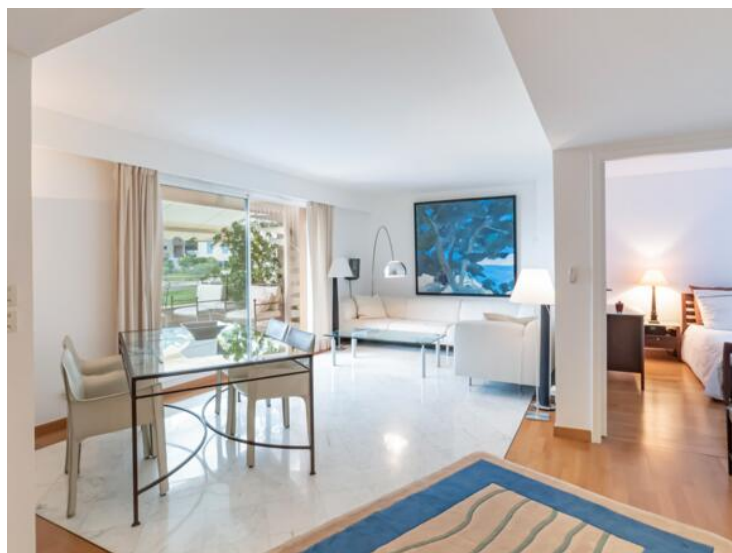
Page  
**1/6**

Ref. : VFS-RCM-122-89

Ce document ne fait partie d'aucune offre ou contrat. Toutes mesures, surfaces et distances sont approximatives. Le descriptif et les plans ne sont donnés qu'à titre indicatif et leur exactitude n'est pas garantie. Les photographies ne montrent que certaines parties de la propriété. L'offre est valable sauf en cas de vente, retrait de vente, changement de prix ou d'autres conditions, sans préalable.

Au dernier étage, avec une splendide exposition Sud-Ouest, il se compose d'une entrée, et d'un séjour avec une terrasse de plain-pied, d'une cuisine équipée, de deux chambres ayant chacune leur terrasse, d'une salle de bains en marbre et toilettes séparées, un toit terrasse de 35 m2, habillé de bois exotique, avec jacuzzi, sous une pergola arborée.

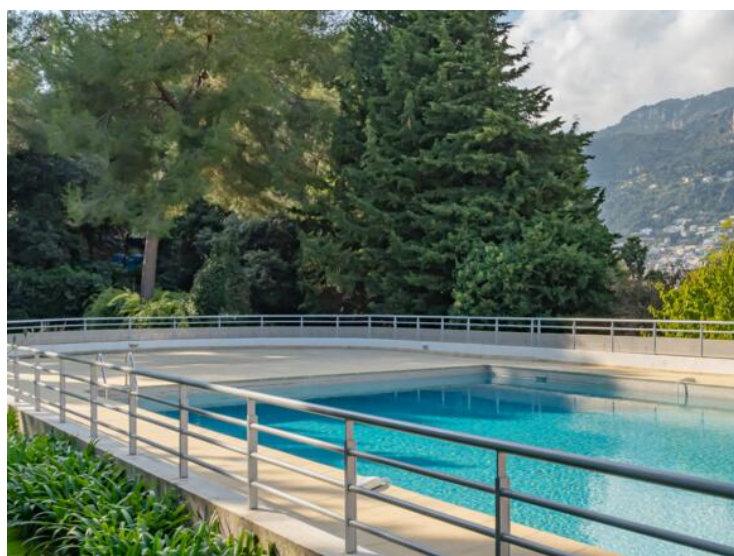
Cet ensemble est complété par une cave et un garage reliés au penthouse par ascenseur. Plusieurs tailles d'emplacements de stationnement sont disponibles, en supplément du prix indiqué. Proximité des commerces essentiels.















## Diagnostic de Performances Énergétiques

logement très performant

A

B

C

D

E

F

G

logement extrêmement consommateur d'énergie

216

kWh/m².an

6

kg CO2/m².an

