



JOHN TAYLOR

LUXURY REAL ESTATE SINCE 1864

John Taylor

20, boulevard des Moulins
98000 Monaco

Jean-Yves LE GRAVEREND
Tél : +377 6 07 93 46 21/+377 93 50 30 70
jylg@john-taylor.com

www.john-taylor.fr/agence-immobiliere-de-prestige/monaco



SUPERBE T4 PLEIN SUD, VUE MER EXCEPTIONNELLE

Vente

1 580 000 €

Type de produit Appartement	Nb. pièces 4 pièces	Quartier Cap-d'Ail	Ville Cap-d'Ail
Pays France	Superficie habitable 112,47 m²	Superficie terrasse 34,50 m²	Superficie totale 147,18 m²
Chambres 3	Salles de bains 2	Cave 1	Box 2
Etage 3	Charges annuelles 9 000 €	Etat Très bon état	Vue Vue mer
Ref. V1186MC			

Magnifique appartement de 4 pièces en dernier étage de 112,5 m² habitables + 34,5 m² de terrasses à quelques minutes à pied du centre-ville de Cap d'Ail et de la plage de la Mala.

Très lumineux et au calme, il bénéficie d'une vue mer exceptionnelle à 180°, d'une exposition plein sud et se situe proche de toutes les commodités.

Disposant de très belles finitions ainsi que de nombreux rangements et menuiseries sur mesure, l'appartement de dispose de la sorte :

- Un séjour avec cuisine ouverte de 37,7 m², une terrasse arrière technique avec rangements, une grande et



MonteCarlo-RealEstate.com

Page
1/6

Ref. : V1186MC

Ce document ne fait partie d'aucune offre ou contrat. Toutes mesures, surfaces et distances sont approximatives. Le descriptif et les plans ne sont donnés qu'à titre indicatif et leur exactitude n'est pas garantie. Les photographies ne montrent que certaines parties de la propriété. L'offre est valable sauf en cas de vente, retrait de vente, changement de prix ou d'autres conditions, sans préalable.

large

terrasse de plus de 30m².

- Un espace maître avec grand dressing et bureau, une chambre et une salle de bain / douche tous deux avec vue mer, un wc séparé avec buanderie.

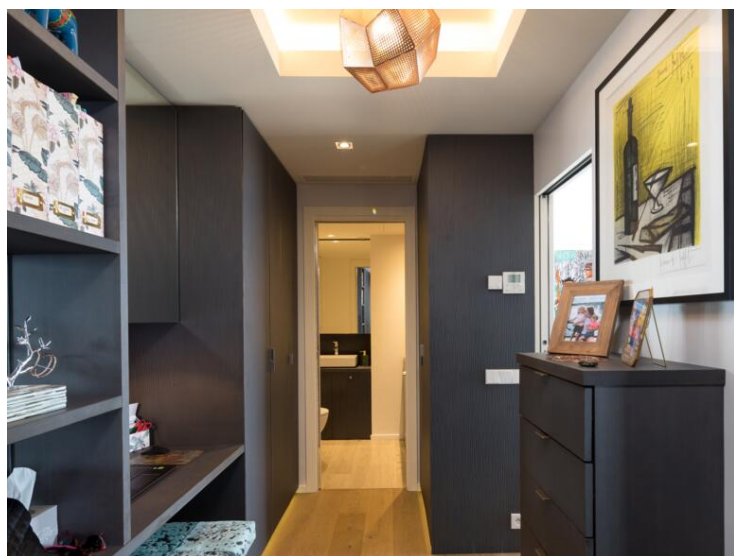
- Un deuxième espace nuit composé de 2 grandes chambres avec rangements, une salle de bain et d'un wc invité.

Un garage fermé est compris dans le prix. Un deuxième est disponible en option.

Une cave hors sol entièrement.









Diagnostic de Performances Énergétiques

