



Duplex de 5-pièces dans une nouvelle luxueuse résidence

Vente Prix sur demande

Type de produit Appartement	Nb. pièces 5 pièces
Immeuble L'Exotique	Quartier Jardin Exotique
Superficie habitable 220 m²	Superficie terrasse 19 m²
Superficie totale 239 m²	Chambres 4
Salles de bains 4	Parkings 2
Caves 2	Etage 3 & 4
Etat Neuf	Ref. JE - EX - 05

Dans l'une des nouvelles constructions les plus attendues de 2022, ce superbe duplex de 5-Pièces bénéficie d'un environnement unique en Principauté avec des vues imprenables sur la Méditerranée et une recherche du calme dès la conception de l'immeuble.

L'Exotique est le nouveau programme immobilier d'un des promoteurs les plus reconnus de Monaco. Après le succès de la commercialisation de son programme dans le Carré d'Or, la Petite Afrique, Fine Properties Monte-Carlo a réimaginé l'entrée Ouest de Monaco. Sur un espace laissé vacant par les anciennes serres du Jardin Exotique, le promoteur a conçu un projet tirant les meilleurs avantages de cet emplacement en hauteur, une splendide vue mer et une exposition Sud.

Ce nouveau complexe immobilier mêlant architecture et nature comprend tous les attributs d'une résidence de luxe avec piscine intérieure, salle de sport et service de conciergerie. La recherche d'un calme rare en

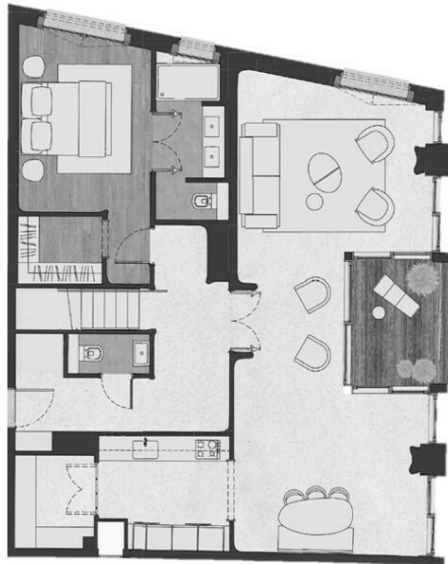
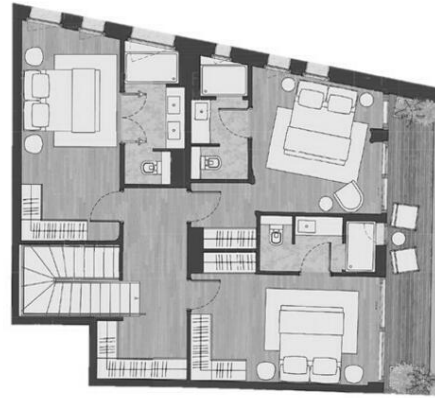


principauté a été privilégié dès l'origine du projet avec la création d'un jardin au-dessus du parking public et la couverture de la route passant devant l'immeuble pour limiter l'impact des nuisances sonores pour les habitants.

Situé sur le coté Est de l'immeuble, ce duplex est l'un des rares appartements avec une vue vers le Rocher et la mer. L'étage inférieur est dédié à la réception avec un double séjour / salle à manger, une cuisine indépendante et une buanderie. Une chambre avec salle de bain et dressing complète cet étage. L'étage supérieur sert d'espace de nuit avec trois chambres et leurs salles de bains attenantes. Les deux chambres à l'avant de l'appartement ouvrent sur un balcon filant. De nombreux espace de rangement sont également prévus à cet étage.

Deux caves et deux emplacements de parking accompagnent cet appartement familial.



R+3R+4