



## Magnifique appartement 3 pièces neuf

Vente

1 300 000 €

Type de produit <b>Appartement</b>	Nb. pièces <b>3 pièces</b>
Quartier <b>Col de Villefranche</b>	Ville <b>Villefranche-sur-Mer</b>
Pays <b>France</b>	Superficie habitable <b>72,70 m<sup>2</sup></b>
Superficie terrasse <b>61,89 m<sup>2</sup></b>	Superficie jardin <b>125,41 m<sup>2</sup></b>
Superficie totale <b>260 m<sup>2</sup></b>	Chambres <b>2</b>
Salles de bains <b>2</b>	Parking <b>1</b>
Etage <b>rez-de-chaussée</b>	Etat <b>Neuf</b>
Vue <b>dégagée</b>	Exposition <b>SUD</b>
Ref. <b>SP-YF-85591845</b>	

Situé à Villefranche-sur-Mer, au sein d'une résidence intimiste et proche de toutes les commodités, découvrez ce magnifique appartement neuf de 3 pièces.

Avec une superficie habitable de 72.70 m<sup>2</sup>, cet appartement se distingue par ses 187 m<sup>2</sup> d'espaces extérieurs généreux, offrant un cadre de vie idéal.



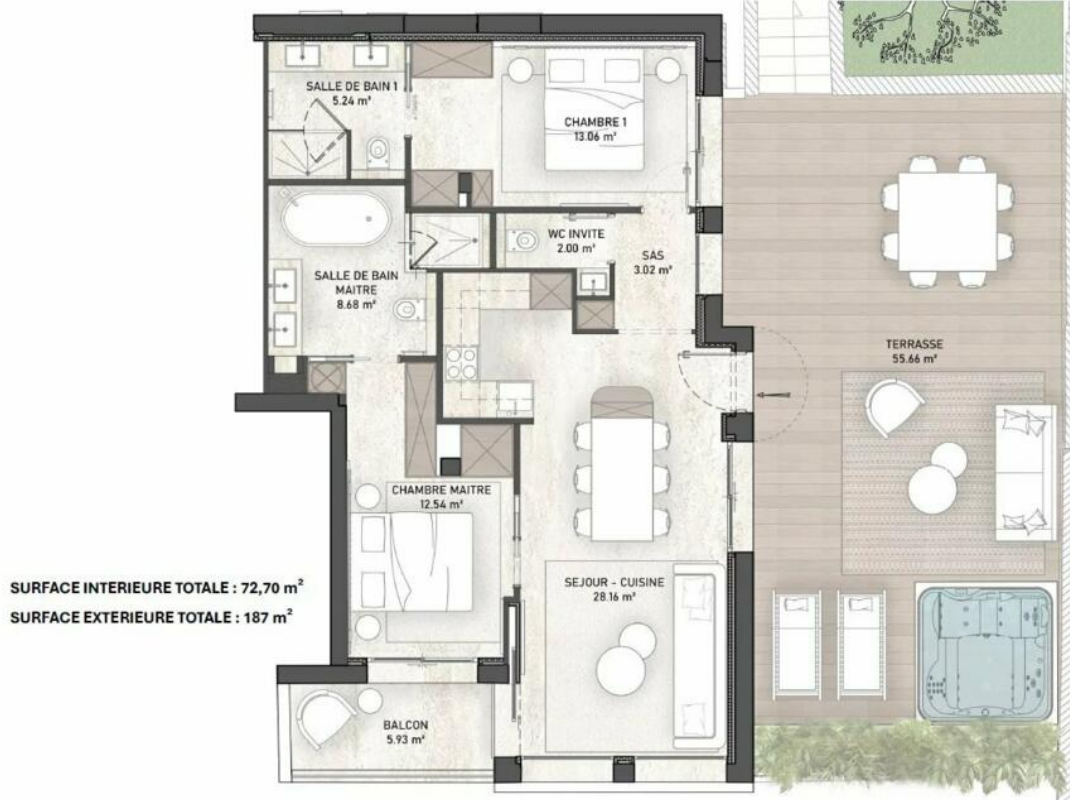
Il se compose d'une entrée, d'un séjour lumineux avec cuisine ouverte, de 2 chambres élégantes, de 2 salles de bains modernes, de toilettes invités, d'une spacieuse terrasse ainsi qu'un balcon.

Pour un confort optimal, l'appartement bénéficie également d'un jardin privatif et d'un emplacement de parking.





PLAN INTERIEUR



PLAN INTERIEUR



### PLAN EXTERIEUR

