



WOLF & RAVEN

MONACO REAL ESTATE

Wolf&Raven

17 Av. Albert II
98000 Monaco

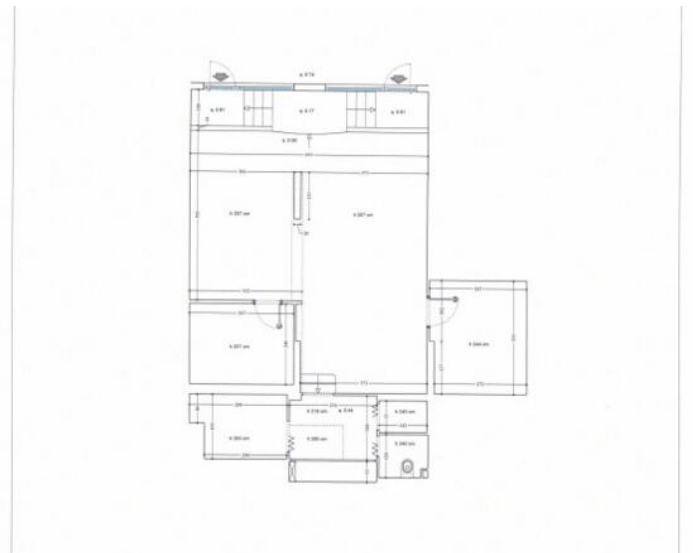
Tél : +377607934810
info@wolfandraven.mc
www.wolfandraven.mc

Bureau lumineux et fonctionnel avec vue sur le port

Vente professionnelle 2 600 000 €

Type de produit Bureau	Nb. pièces 4 pièces
Immeuble Le Michelangelo	Quartier Fontvieille
Superficie habitable 87 m²	Salle de bains 1
Etage RDC	Etat Bon état
Date de libération Available	Ref. WLH-8588

Situé à Le Michelangelo, cet espace du rez-de-chaussée offre une grande vitrine et un double accès. Il comprend une pièce principale spacieuse, deux pièces latérales, une buanderie, un espace de rangement et un W.C., offrant un aménagement efficace et bien organisé.



MonteCarlo-RealEstate.com

Page
1/1

Ref. : WLH-8588

Ce document ne fait partie d'aucune offre ou contrat. Toutes mesures, surfaces et distances sont approximatives. Le descriptif et les plans ne sont donnés qu'à titre indicatif et leur exactitude n'est pas garantie. Les photographies ne montrent que certaines parties de la propriété. L'offre est valable sauf en cas de vente, retrait de vente, changement de prix ou d'autres conditions, sans préalable.