

## SPACIEUX DEUX PIECES RESIDENCE NEUVE - PROXIMITE IMMEDIATE MONACO

Vente

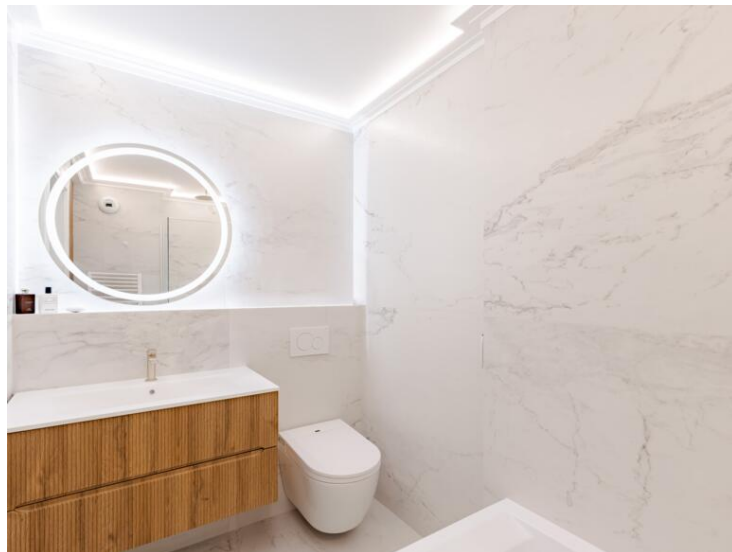
Co-Exclusivité

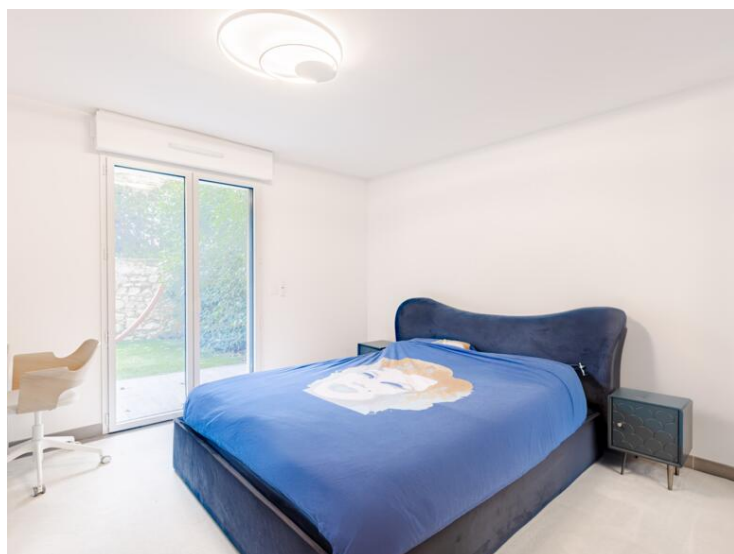
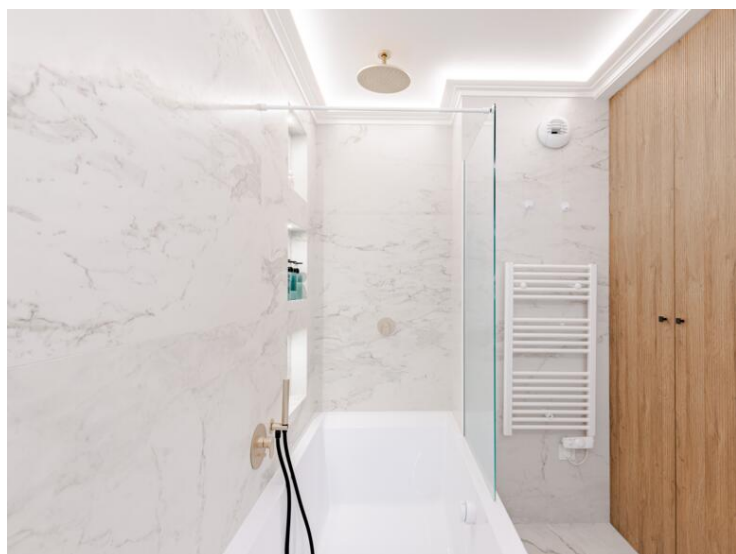
551 000 €

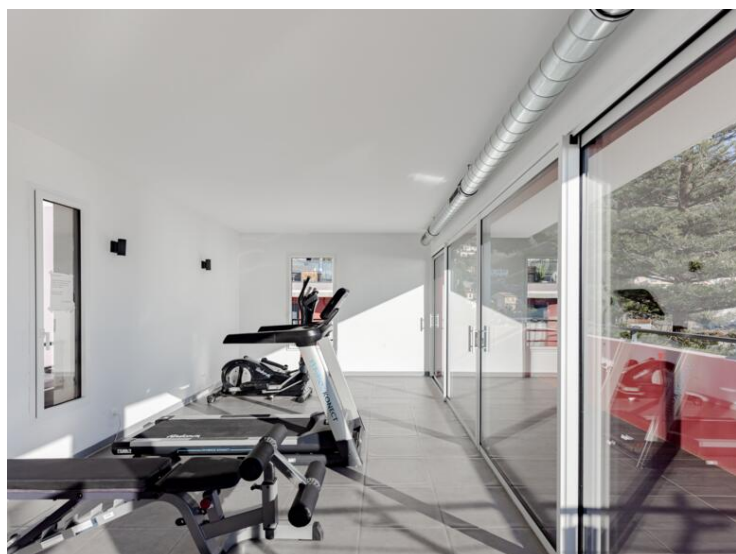
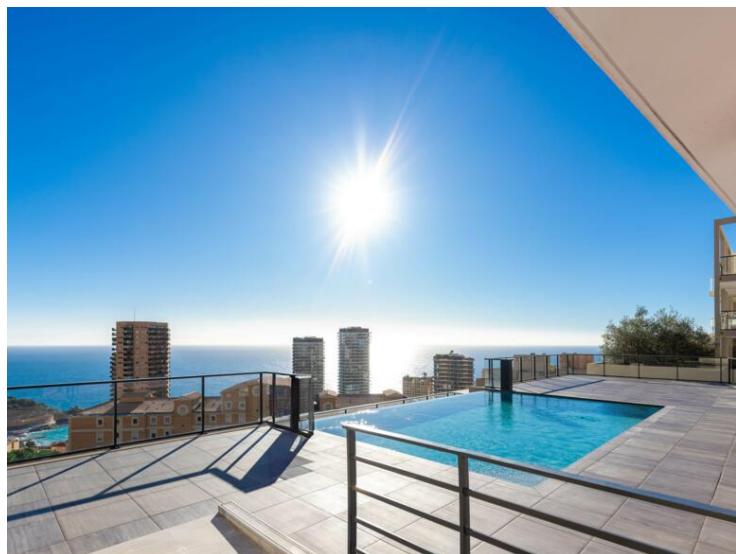
Type de produit <b>Appartement</b>	Nb. pièces <b>2 pièces</b>
Ville <b>Beausoleil</b>	Pays <b>France</b>
Superficie habitable <b>53,59 m<sup>2</sup></b>	Superficie terrasse <b>11,80 m<sup>2</sup></b>
Superficie jardin <b>51 m<sup>2</sup></b>	Superficie totale <b>116,39 m<sup>2</sup></b>
Chambre <b>1</b>	Salle de bains <b>1</b>
Parking <b>1</b>	Cave <b>1</b>
Etage <b>RDC</b>	Etat <b>Neuf</b>
Meublé <b>Oui</b>	Vue <b>jardin</b>
Exposition <b>est</b>	Date de libération <b>Immédiatement</b>

À proximité immédiate de Monaco, ce superbe appartement deux pièces est situé dans une résidence de standing offrant des prestations haut de gamme, telles qu'une piscine, une salle de sport et un service de conciergerie. Il se compose d'un séjour lumineux avec une cuisine américaine équipée, d'une chambre au calme et d'une salle de bains rénovée luxueusement. son vaste jardin privatif agrémenté d'une belle terrasse, un espace idéal pour profiter du climat méditerranéen en toute sérénité. Une place de parking et une cave complètent ce bien d'exception











BOITTE OU  
FAUX-PLAFOND

