



LA ROUSSE - JOLIE VUE MER - 2 PIECES - PARC SAINT ROMAN

Vente

4 350 000 €

Type de produit Appartement	Nb. pièces 2 pièces
Immeuble Parc Saint Roman	Quartier La Rousse - Saint Roman
Superficie habitable 79 m²	Superficie terrasse 16 m²
Superficie totale 95 m²	Chambre 1
Salles de bains 2	Cave 1
Etage 6	Etat Très bon état
Date de libération Sous peu	Ref. PE_2P_PARC SAINT ROMAN

Appartement d'Exception à Monaco dans le Prestigieux Parc Saint Roman

Nouveau sur le marché ! Ce superbe appartement 2 pièces, entièrement rénové, est situé dans la très prisée résidence Parc Saint Roman. Inondé de lumière naturelle grâce à ses nombreuses baies vitrées, ce bien élégant dispose de deux grandes terrasses, offrant une parfaite harmonie entre intérieur et extérieur.

Avec son état impeccable et son agencement astucieux, cet appartement paraît étonnamment spacieux—le pied-à-terre idéal au cœur de Monaco. Ne manquez pas cette occasion rare de posséder un bien de luxe dans l'une des adresses les plus exclusives de la Principauté. Possibilité d'un parking en location dans l'immeuble. (prise de bail tacite reconduction)



MonteCarlo-RealEstate.com

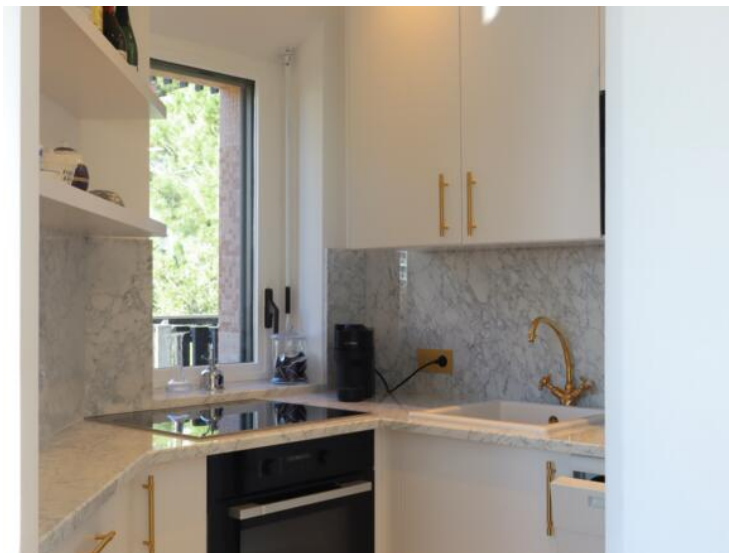
Page
1/5

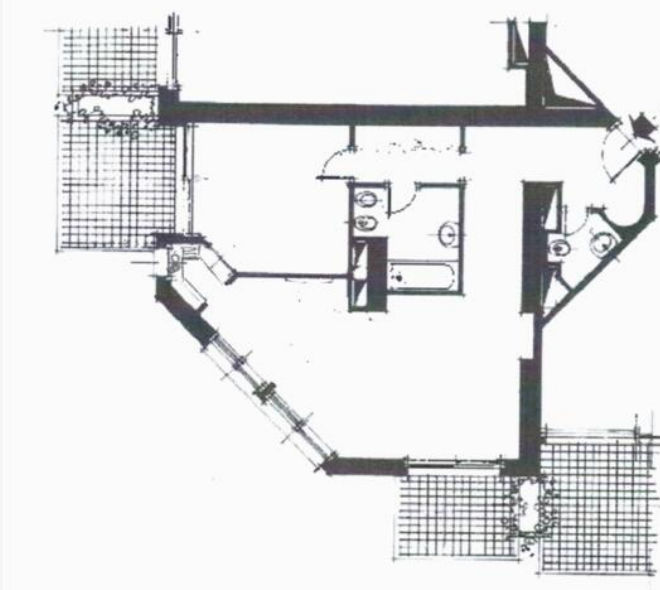
Ref. : PE_2P_PARC SAINT ROMAN

Ce document ne fait partie d'aucune offre ou contrat. Toutes mesures, surfaces et distances sont approximatives. Le descriptif et les plans ne sont donnés qu'à titre indicatif et leur exactitude n'est pas garantie. Les photographies ne montrent que certaines parties de la propriété. L'offre est valable sauf en cas de vente, retrait de vente, changement de prix ou d'autres conditions, sans préalable.









BATIMENT TOUR

étage	4°-15°/17°-21°
surface habitable	6
surface appartement	m ² 79
surface balcon	m ² 16
surface totale	m ² 95

Les cotes et surfaces sont approximatives et susceptibles de varier dans les limites contractuelles en fonction des nécessités techniques et de l'implémentation des appareils.
Les colonnades, les escaliers, les surfaces, les vitres de volets.

