



superbe appartement 3 pièces avec vue sur le port de Cap d'Ail

Vente

Exclusivité

19 300 000 €

Type de produit Appartement	Nb. pièces 3 pièces	Immeuble Terrasses du Port	Quartier Fontvieille
Superficie habitable 202 m²	Superficie terrasse 73 m²	Superficie totale 275 m²	Chambres 2
Salles de bains 2	Parking 1	Cave 1	Etage 2
Charges annuelles 13 000 €	Etat Bon état	Date de libération Rapidement	Ref. TERRASSES DU PORT

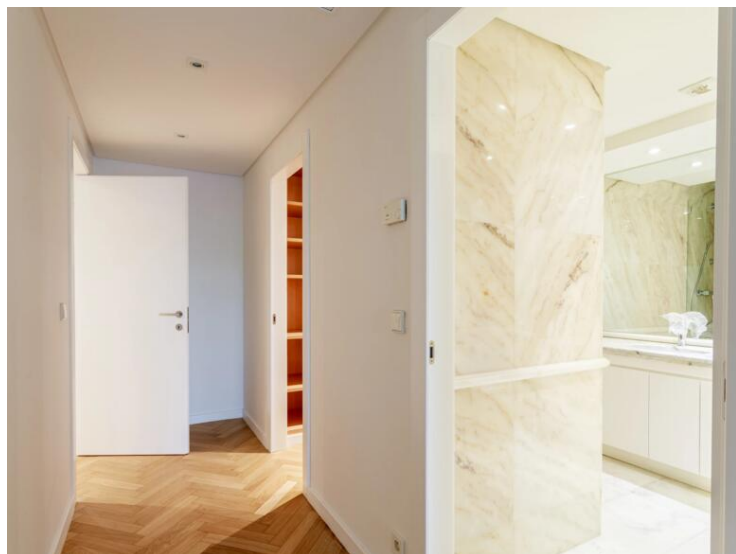
Dans une résidence de grand standing située dans le quartier de Fontvieille, offrant de luxueuses prestations dont une piscine extérieure, une salle de sport et un service de concierge 24H/24, bel appartement rénové situé au deuxième étage, 3 pièces traversant comprenant un spacieux hall d'entrée, un somptueux salon/salle à manger donnant sur une terrasse fermée avec vue magnifique sur le port de Cap d'Ail, une cuisine équipée et aménagée, un corridor avec placards et dressings menant aux deux chambres possédant chacune leur dressing et leur salle de bains complètes ouvrant sur une grande loggia fermée avec vue sur le chapiteau. vendu avec un parking et une cave

2 places de parking et une cave situés dans la résidence complètent ce bien.









TYPE	3 PIECES
NIVEAU	2e ETAGE
NUMERO	B 20 BLOC EST
LOT	740



2^e ETAGE

JUILLET 2004



