



## Appartement de 3 pièces avec vue mer

Vente

Prix sur demande

Type de produit <b>Appartement</b>	Nb. pièces <b>3 pièces</b>
Immeuble <b>Le Millenium</b>	Quartier <b>Fontvieille</b>
Superficie habitable <b>60 m<sup>2</sup></b>	Superficie terrasse <b>14 m<sup>2</sup></b>
Superficie totale <b>74 m<sup>2</sup></b>	Chambres <b>2</b>
Salle de bains <b>1</b>	Parking <b>1</b>
Cave <b>1</b>	Etat <b>Bon état</b>
Vue <b>vue sur la mer</b>	Exposition <b>SUD</b>
Ref. <b>SP-VM-85673357</b>	

Idéalement situé dans le prestigieux quartier de Fontvieille, cet appartement de 3 pièces incarne l'élégance contemporaine, le confort absolu et offre une vue imprenable sur la mer.

Conçu pour maximiser la lumière naturelle et l'espace, il présente une disposition fluide et harmonieuse, avec toutes les pièces principales s'ouvrant sur une vaste terrasse orientée sud, dévoilant un panorama exceptionnel sur le Rocher et la Méditerranée.

D'une superficie habitable de 60 m<sup>2</sup>, il se compose d'une entrée menant à un séjour lumineux et convivial, prolongé par une cuisine moderne ouverte, idéale pour des moments de partage et de détente. La grande



[MonteCarlo-RealEstate.com](https://www.MonteCarlo-RealEstate.com)

Page  
1/4

Ref. : SP-VM-85673357

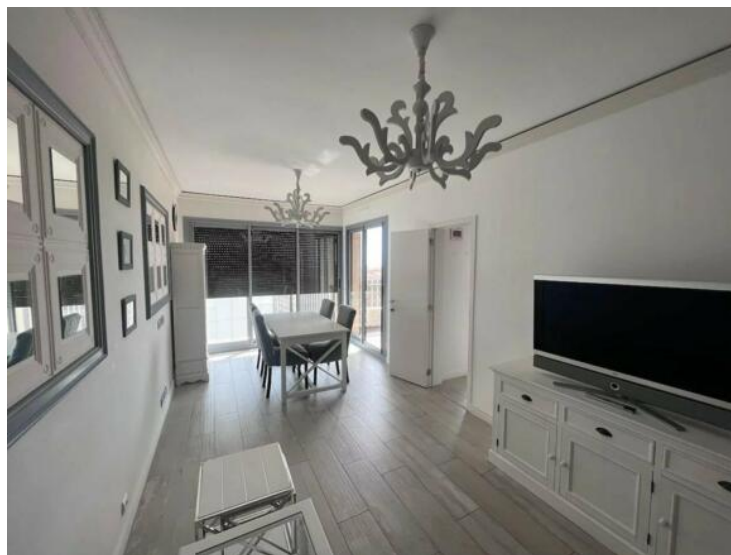
Ce document ne fait partie d'aucune offre ou contrat. Toutes mesures, surfaces et distances sont approximatives. Le descriptif et les plans ne sont donnés qu'à titre indicatif et leur exactitude n'est pas garantie. Les photographies ne montrent que certaines parties de la propriété. L'offre est valable sauf en cas de vente, retrait de vente, changement de prix ou d'autres conditions, sans préalable.

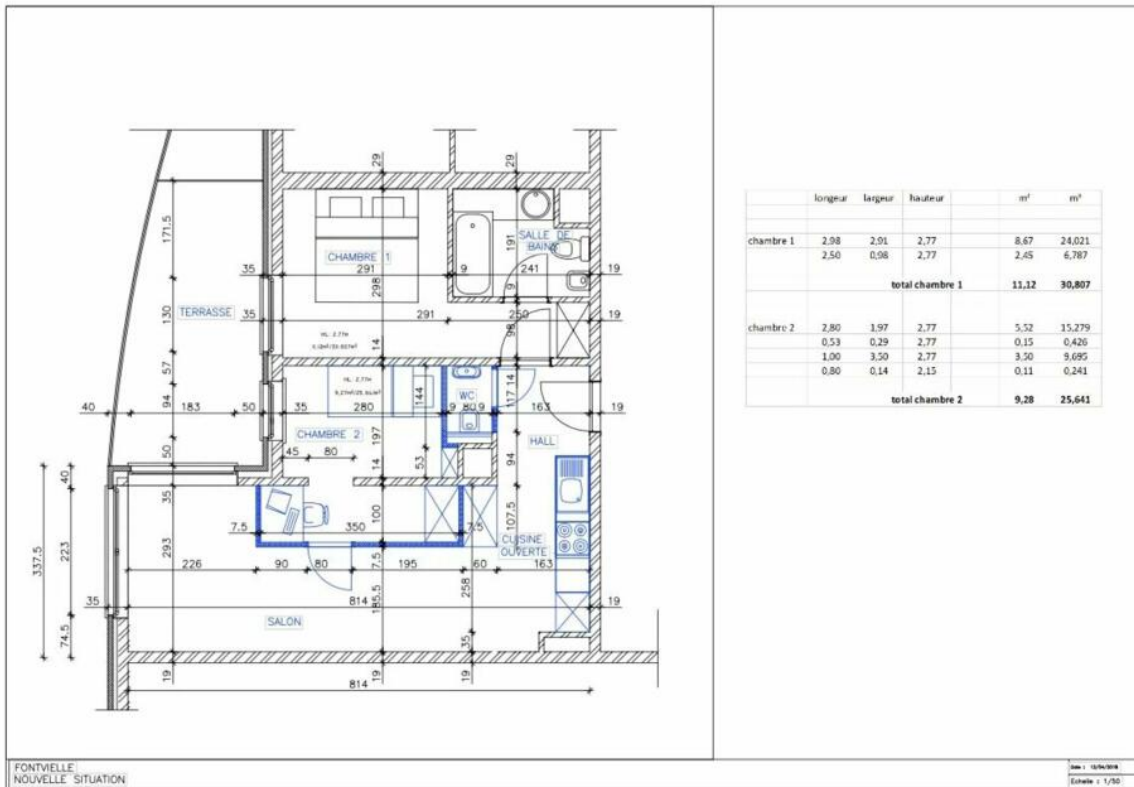
terrasse se transforme en véritable espace de vie en plein air, parfait pour des repas en extérieur et des instants de relaxation face à la mer.

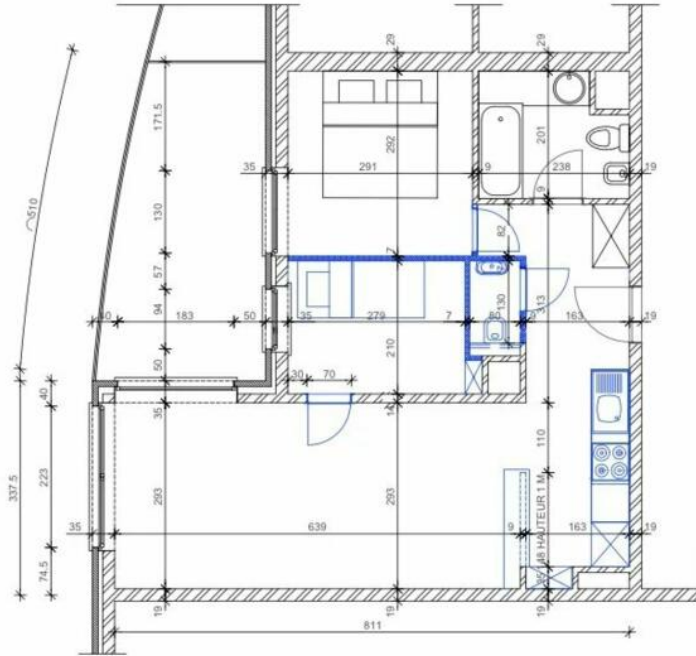
Le côté nuit comprend une élégante chambre principale, une salle de bains, ainsi qu'une seconde pièce polyvalente, pouvant servir de chambre d'amis, de bureau ou de chambre d'enfant, toutes deux bénéficiant d'un accès direct à la terrasse.

Des matériaux de haute qualité, tels que le parquet en bois, la climatisation et des stores électriques, viennent sublimer cet écrin de prestige.

L'appartement dispose d'une cave ainsi que d'un emplacement de parking, complétant ainsi ce bien d'exception.







FONTVILLE  
NOUVELLE SITUATION

Date : 16/06/2018  
Echelle : 1/50

