



## Carré d'or Boulevard de Suisse

Vente

Exclusivité

Prix sur demande

Très rare au Rose de France

Type de produit <b>Appartement</b>	Nb. pièces <b>5 pièces</b>
Immeuble <b>Rose de France</b>	Quartier <b>Monte-Carlo</b>
Superficie habitable <b>175,50 m<sup>2</sup></b>	Superficie terrasse <b>30,30 m<sup>2</sup></b>
Superficie totale <b>205,80 m<sup>2</sup></b>	Chambres <b>3</b>
Salles de bains <b>3</b>	Parking <b>1</b>
Cave <b>1</b>	Etage <b>4</b>
Etat <b>Neuf</b>	Meublé <b>Oui</b>
Vue <b>Mer et Port Hercule</b>	Exposition <b>sud</b>
Date de libération <b>À convenir</b>	Ref. <b>Rose de France Boulevard de Suisse</b>

Boulevard de Suisse- Appartement d'exception de 5 pièces.



Situé au 4ème et avant-dernier étage de la prestigieuse Rose De France, une résidence bourgeoise distinguée au cœur du Carré d'Or. Cet appartement d'exception dispose de 20 mètres linéaires de façade orientée plein sud.

La propriété comprend :

Un hall d'entrée élégant.

Une cuisine spacieuse et entièrement séparée.

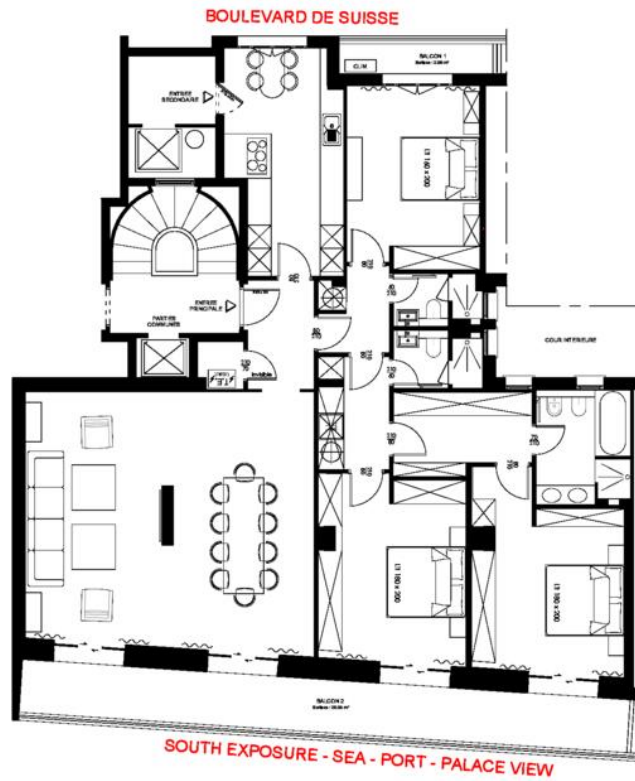
Un double salon et salle à manger ouvrant sur une terrasse avec une vue imprenable sur le port, le circuit du Grand Prix de Formule 1, la mer et le Palais Princier.

Trois chambres et trois salles de bains.

Actuellement en cours de rénovation complète par la célèbre entreprise de construction Batilux SAM, l'appartement présentera un design intérieur raffiné et des finitions de la plus haute qualité.

Une cave et une place de parking complètent ce bien rare et prestigieux.





<b>CHANTIER:</b> ROSE DE FRANCE 4e T4		<b>OBJET:</b> Plan	
Date: 27/11/2025	BATLUX Som	Echelle: XX sur A3	REV: 2.4

