

Droit au bail entrepôt avec bureaux proche Monaco – Stockage, vente auto, parking 600 m², site sécur

Vente professionnelle

540 000 €

Type de produit Cessions de droit au bail	Quartier Carnoles
Ville Roquebrune-Cap-Martin	Pays France
Superficie terrain 600 m²	Superficie totale 821 m²
Parkings +5	Etage RDC
Etat Bon état	Ref. SK2327

À quelques minutes de Monaco, cet entrepôt avec bureaux offre 700 m² de stockage, 120 m² de bureaux et un parking de 600 m². Site sécurisé, accès camion, zone de lavage. Idéal pour vente, stockage et services automobiles.

Droit au bail - Entrepôt avec bureaux et parking, proche Monaco

À quelques minutes de Monaco, ce bien rare en excellent état offre un espace fonctionnel et sécurisé, idéal pour une activité liée à l'automobile. Il se compose d'un entrepôt de 700 m² avec hauteur sous plafond de 4 mètres environ, de bureaux attenants de 120 m² et d'un vaste parking extérieur de 600 m².

Les accès sont optimisés avec deux portes métalliques (3 m et 5,5 m de large sur 3,5 m de haut) permettant l'entrée de camions de petit tonnage et le stockage de véhicules. Une zone de lavage intérieure complète l'ensemble. Le site, discret et sécurisé par portail, est facilement accessible et bien situé :

- Accès rapide à Monaco (moins de 20 minutes)



MonteCarlo-RealEstate.com

Page
1/3

Ref. : SK2327

- Proximité immédiate du centre-ville, de la gare et du bord de mer (moins d'1 km)
- Climatisation pour un confort optimal

Destination du bail : stockage, vente et dépôt-vente de véhicules neufs ou d'occasion, vente de pièces et accessoires, nettoyage et transport automobile.

Une opportunité unique pour développer votre activité dans un emplacement stratégique.

Loyer annuel HT : 74 500 €

Provision sur charges annuelle : 3 000 €

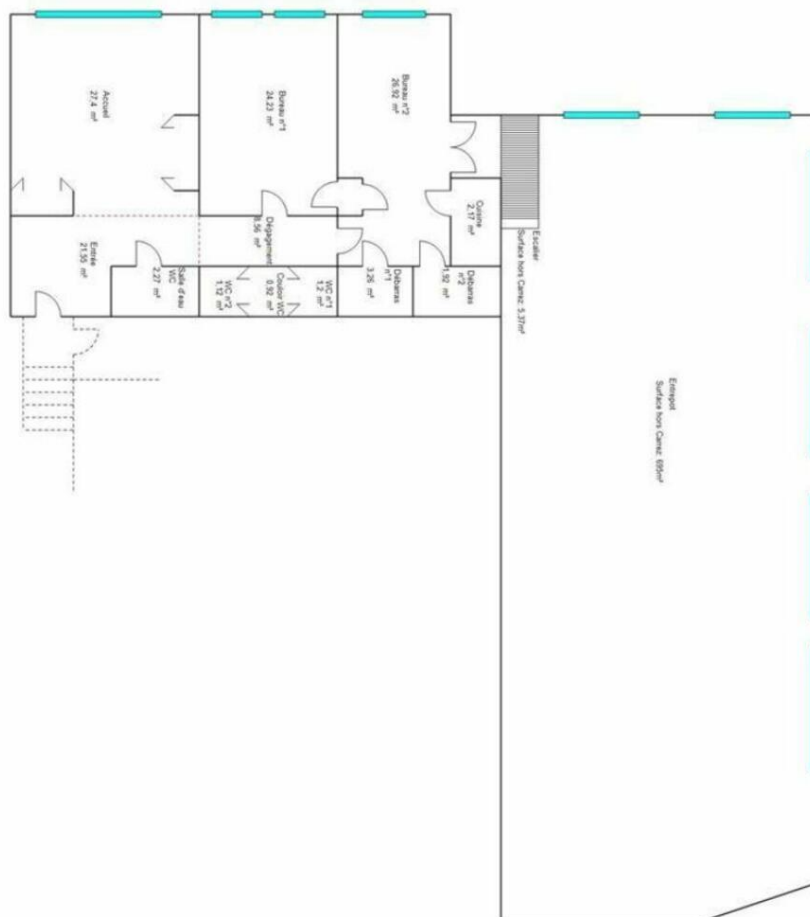
Taxe foncière à la charge du locataire : 10 000 €

Soit un loyer mensuel de 8 500 € TTC, charges et taxe foncière incluses.

Bail commercial, durée restante avant renouvellement : 7 années

Pas de dépôt de garantie.

Garantie bancaire à première demande d'un montant de 25 500 €.



Diagnostic de Performances Énergétiques

