



Monte-Carlo - Metropole - Boutique de luxe

Location professionnelle

18 350 € / mois

+ Charges : 1.660 €

Type de produit Local	Nb. pièces 2 pièces
Immeuble Le Metropole	Quartier Carré d'Or
Superficie habitable 71 m²	Salle de bains 1
Etage REZ DE CHAUSSEE	Charges 1 660 €
Etat Travaux à prévoir	Date de libération 15/04/2025
Ref. SP-FR-85842434	

Au coeur du Carré d'Or, très bel emplacement dans la Galerie de Metropole pour cette boutique de prestige.

Au coeur du Carré d'Or, très bel emplacement dans la Galerie de Metropole pour cette boutique de prestige.

Superficie 71 m²

Droits d'entrée : 500 000€

Loyer annuel : 220000€ HT HC

Frais (charges) approximatifs de 1660 € par mois

Caution : 3 mois de loyer HT



MonteCarlo-RealEstate.com

Page
1/4

Ref. : SP-FR-85842434

Ce document ne fait partie d'aucune offre ou contrat. Toutes mesures, surfaces et distances sont approximatives. Le descriptif et les plans ne sont donnés qu'à titre indicatif et leur exactitude n'est pas garantie. Les photographies ne montrent que certaines parties de la propriété. L'offre est valable sauf en cas de vente, retrait de vente, changement de prix ou d'autres conditions, sans préalable.

Disponibilité 15/04/2025



MonteCarlo-RealEstate.com

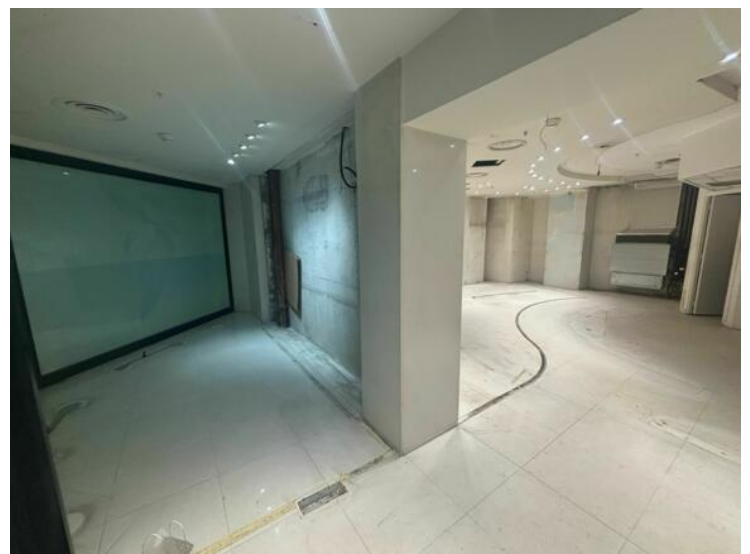
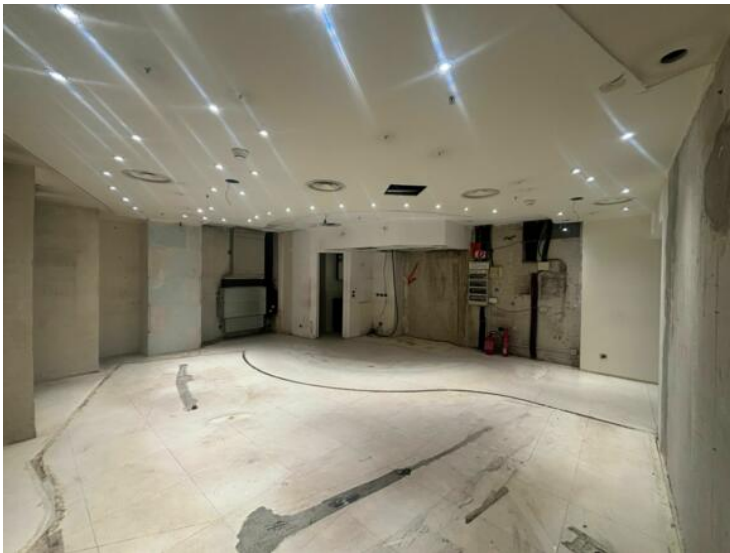
Page
2/4

Ref. : SP-FR-85842434

Ce document ne fait partie d'aucune offre ou contrat. Toutes mesures, surfaces et distances sont approximatives. Le descriptif et les plans ne sont donnés qu'à titre indicatif et leur exactitude n'est pas garantie. Les photographies ne montrent que certaines parties de la propriété. L'offre est valable sauf en cas de vente, retrait de vente, changement de prix ou d'autres conditions, sans préalable.



METROPOLE Shopp.
MONTE-CARLO



MonteCarlo-RealEstate.com

Page
3/4

Ref. : SP-FR-85842434

Ce document ne fait partie d'aucune offre ou contrat. Toutes mesures, surfaces et distances sont approximatives. Le descriptif et les plans ne sont donnés qu'à titre indicatif et leur exactitude n'est pas garantie. Les photographies ne montrent que certaines parties de la propriété. L'offre est valable sauf en cas de vente, retrait de vente, changement de prix ou d'autres conditions, sans préalable.

