



# JOHN TAYLOR

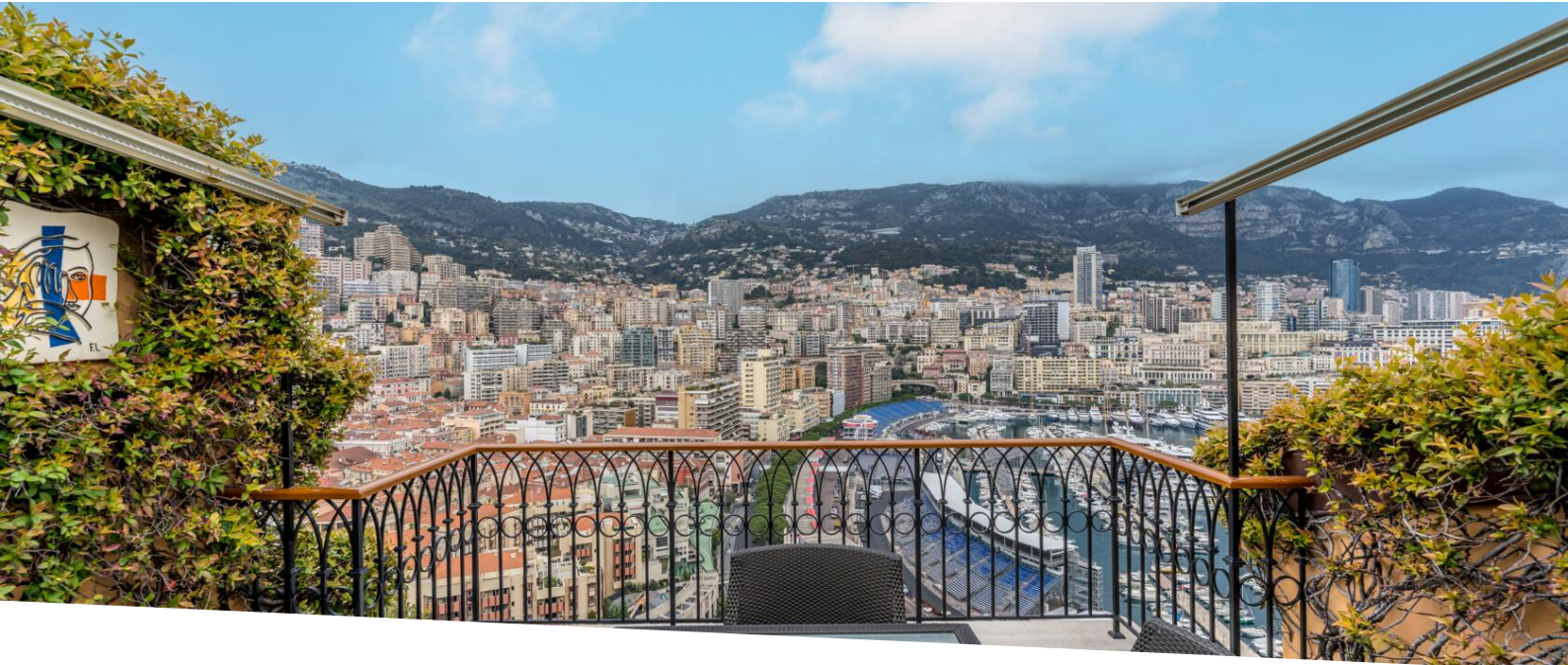
LUXURY REAL ESTATE SINCE 1864

John Taylor

20, boulevard des Moulins  
98000 Monaco

Jean-Yves LE GRAVEREND  
Tél : +377 6 07 93 46 21/+377 93 50 30 70  
jylg@john-taylor.com

www.john-taylor.fr/agence-immobiliere-de-prestige/monaco



## Exclusivité - Monaco-Ville - Maison d'exception avec vue panoramique sur Monaco et le port hercule

Vente

Exclusivité

28 000 000 €

Type de produit <b>Maison</b>	Nb. pièces <b>5 pièces</b>	Quartier <b>Monaco-Ville</b>	Ville <b>Monaco</b>
Pays <b>Monaco</b>	Superficie habitable <b>346,20 m<sup>2</sup></b>	Superficie terrasse <b>21,30 m<sup>2</sup></b>	Superficie totale <b>367,50 m<sup>2</sup></b>
Chambres <b>2</b>	Salles de bains <b>2</b>	Box <b>1</b>	Etat <b>Bon état</b>
Vue <b>Mer, Montagne, Ville</b>	Ref. <b>V1832MC</b>		

Située sur le Rocher de Monaco, cette propriété exclusive répartie sur plusieurs niveaux offre un cadre de vie luxueux, alliant élégance, confort et intimité, avec une vue imprenable sur la mer, le port et le mythique circuit du Grand Prix.

Caractéristiques principales :

• Rez-de-chaussée :

Entrée majestueuse

Ascenseur privatif desservant tous les étages

Superbe espace spa avec jacuzzi



MonteCarlo-RealEstate.com

Page  
1/6

Ref. : V1832MC

Ce document ne fait partie d'aucune offre ou contrat. Toutes mesures, surfaces et distances sont approximatives. Le descriptif et les plans ne sont donnés qu'à titre indicatif et leur exactitude n'est pas garantie. Les photographies ne montrent que certaines parties de la propriété. L'offre est valable sauf en cas de vente, retrait de vente, changement de prix ou d'autres conditions, sans préalable.

Garage privé vitré et climatisé, idéal pour collectionneur

Cave à vin voûtée, ambiance authentique

• 1er étage :

Chambre en suite avec salle de douche privative

• 2e étage :

Bureau lumineux avec vue, transformable en chambre supplémentaire

• 3e étage :

Grand double salon et salle à manger.

Suite parentale avec grand dressing et salle de bain

• 4e étage :

Cuisine équipée ouvrant sur une splendide terrasse sur le toit

Espace extérieur aménagé, parfait pour recevoir

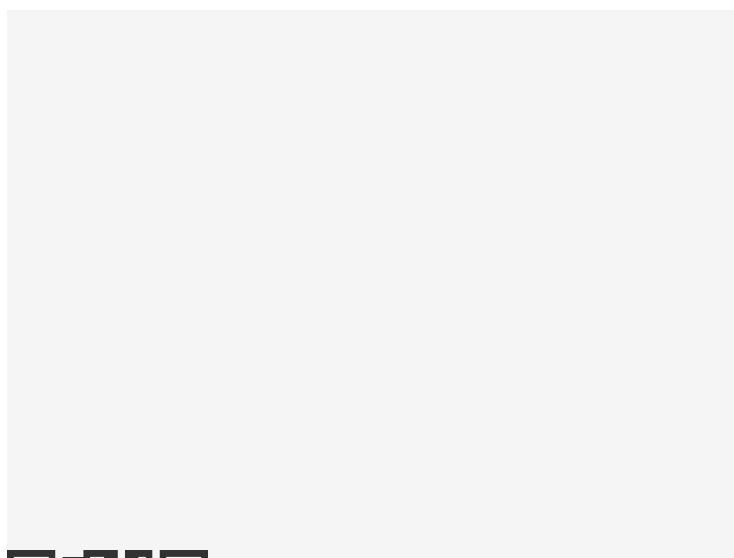
Les + :

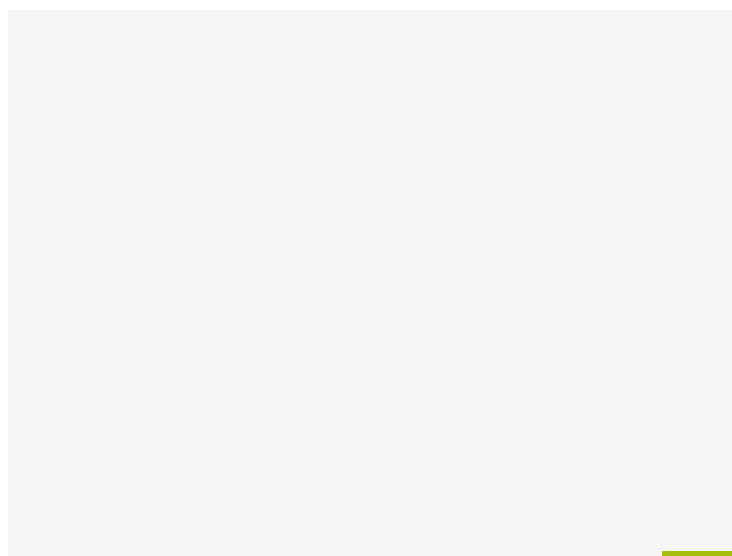
Vue panoramique sur la Principauté et le port Hercule

Prestations haut de gamme

Ambiance chaleureuse et raffinée

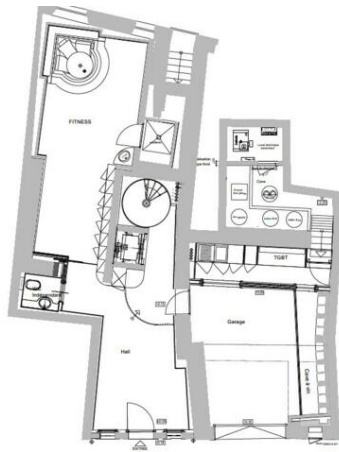
Intimité et calme absolu



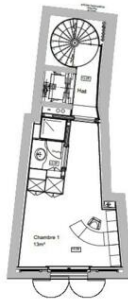




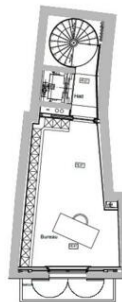




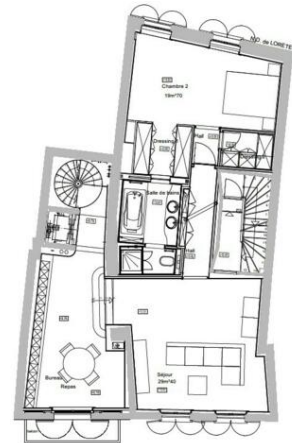
*Rez-de-chaussée*



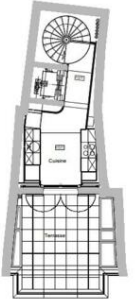
*1er Etage*



*2ème Etage*



*3ème Etage*



*4ème Etage*

