



## EZE- Nouvelle residence haut standing - Appartement 3 pièces avec jardin

Vente

879 000 €

Type de produit <b>Appartement</b>	Nb. pièces <b>3 pièces</b>
Quartier <b>Èze</b>	Ville <b>Èze</b>
Pays <b>France</b>	Superficie habitable <b>81,68 m²</b>
Superficie terrasse <b>12,50 m²</b>	Superficie jardin <b>125,94 m²</b>
Superficie totale <b>220,12 m²</b>	Chambres <b>2</b>
Salles de bains <b>2</b>	Parkings <b>2</b>
Etage <b>rez-de-jardin</b>	Etat <b>Neuf</b>
Ref. <b>SP-RB-85905807</b>	

Situé à Èze, au sein d'une résidence intimiste et d'exception offrant des prestations luxueuses ainsi qu'une vue imprenable sur la mer et le village pittoresque d'Èze, découvrez ce charmant appartement de 3 pièces bénéficiant d'un jardin.

D'une superficie habitable de 81.68 m², il se compose d'une entrée, d'un séjour avec cuisine ouverte, deux chambres, d'une salle de bains, une salle de douche, un dégagement ainsi que des toilettes pour les invités. L'appartement dispose également d'une terrasse de 12.50 m² et d'un jardin de 125.94 m².



MonteCarlo-RealEstate.com

Page  
1/3

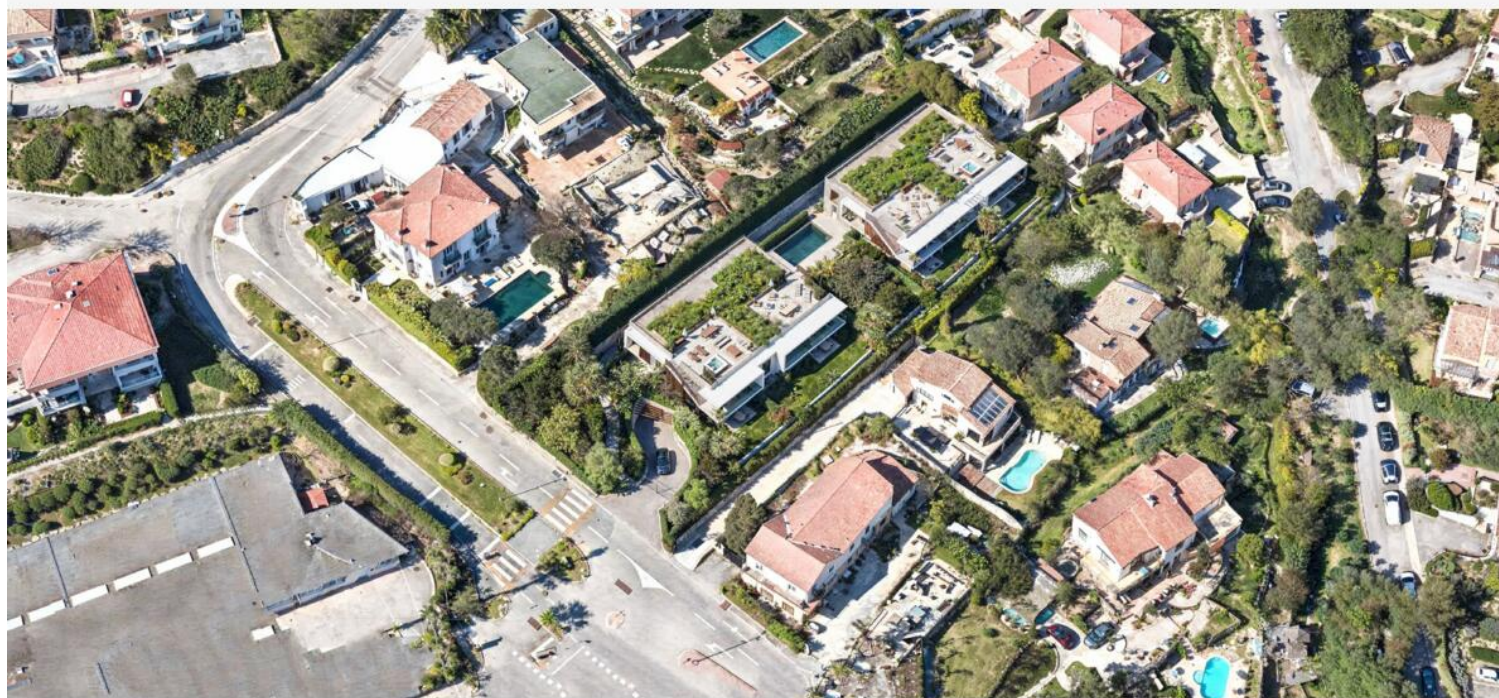
Ref. : SP-RB-85905807

Ce document ne fait partie d'aucune offre ou contrat. Toutes mesures, surfaces et distances sont approximatives. Le descriptif et les plans ne sont donnés qu'à titre indicatif et leur exactitude n'est pas garantie. Les photographies ne montrent que certaines parties de la propriété. L'offre est valable sauf en cas de vente, retrait de vente, changement de prix ou d'autres conditions, sans préalable.



La résidence est répartie en deux bâtiments, mettant à l'honneur les espaces verts et créant une ambiance végétale provençale, qui apporte fraîcheur et ombrage aux jardins. Au cœur de cette nature, une somptueuse piscine et sa plage viennent parfaire ce cadre idyllique, idéal pour se détendre en toute tranquillité.

Deux emplacements de parking viennent parfaire le bien.





954/962, Boulevard Maréchal Lédere  
06 360 Èze

LOT 803

APPARTEMENT 3 PIECES-RD/J



Chambre 1	15,59
Chambre 2	13,15
Cuisine/Séjour	37,00
Entrée	3,84
Rgt	1,14
Salle de Bain	5,05
Salle d'Eau	4,06
WC	1,85

**TOTAL SURFACE HABITABLE** 81,68 m²

Jardin Privatif 125,94

Terrasse 12,50

**TOTAL SURFACE EXTERIEURE** 138,44 m²

**TOTAL SURFACE UTILE** 220,12 m²

- Ballon thermodynamique
- Gaine
- Machine à laver
- Mosquée
- Poutre-plafond
- Point d'eau
- Porte-placard
- Vitrail roulant
- Tableau électrique

**ATELIER ALLIONE**  
ARCHITECTES

