



AGENCE CONTINENTALE

R E A L E S T A T E M O N A C O

Agence Continentale

19, boulevard des Moulins

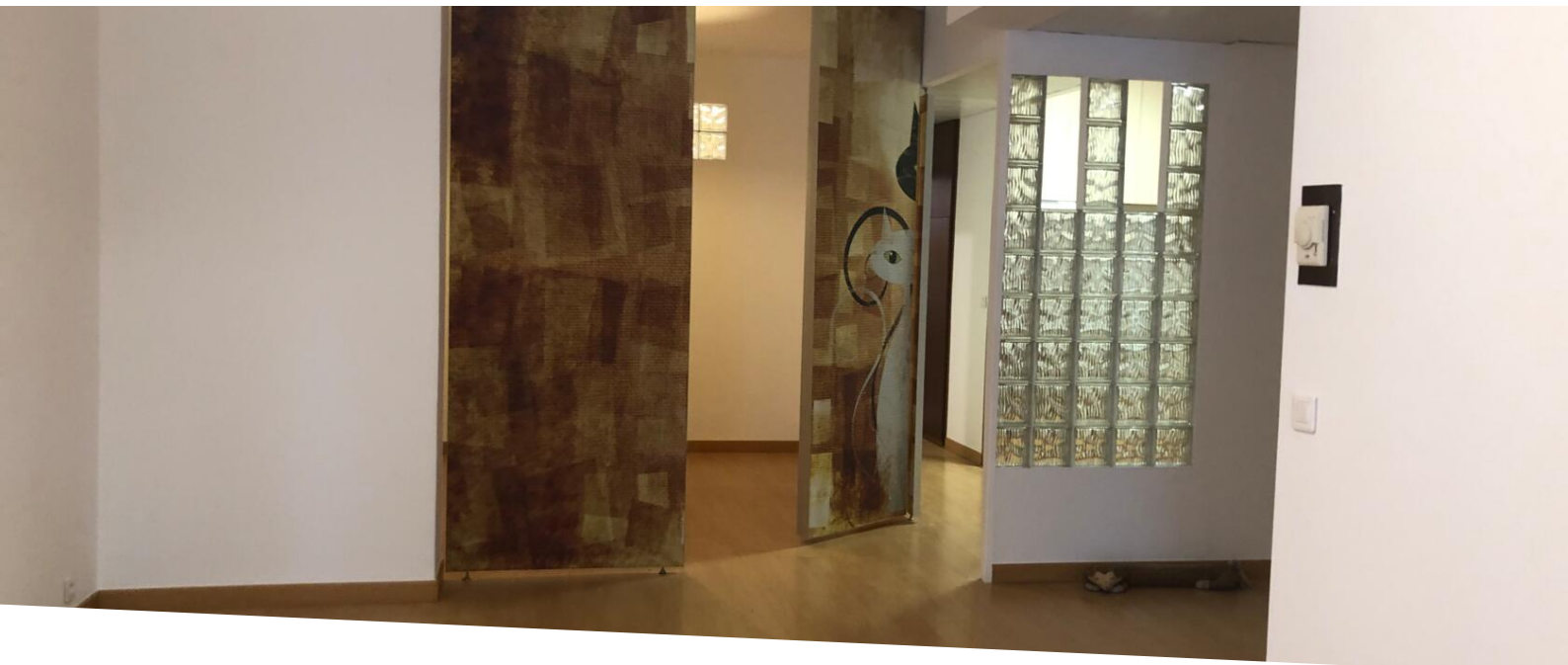
98000 Monaco

Emma Ruspantini

Tél : +377 6 40 61 13 70/+377 93 50 54 64

emma@continentale.mc

www.continentale.mc



SOUS OFFRE 3 pièces - Vallespir

Vente

4 500 000 €

Type de produit Appartement	Nb. pièces 3 pièces	Immeuble Vallespir	Quartier Larvotto
Superficie totale 139 m²	Chambres 2	Salle de bains 1	Parking 1
Etage 1	Etat À rafraichir	Ref. 3P_Vallespir	

L'appartement se compose de:

- Entrée
- Salon avec salle à manger
- 2 chambres avec terrasse
- 1 salle de bains
- 1 salle de douche
- Cuisine
- Vue échappée mer

Immeuble avec concierge / bon potentiel



MonteCarlo-RealEstate.com

Page
1/3

Ref. : 3P_Vallespir

Ce document ne fait partie d'aucune offre ou contrat. Toutes mesures, surfaces et distances sont approximatives. Le descriptif et les plans ne sont donnés qu'à titre indicatif et leur exactitude n'est pas garantie. Les photographies ne montrent que certaines parties de la propriété. L'offre est valable sauf en cas de vente, retrait de vente, changement de prix ou d'autres conditions, sans préalable.



AGENCE CONTINENTALE
REAL ESTATE MONACO

Agence Continentale

Emma Ruspantini
Tél : +377 6 40 61 13 70/+377 93 50 54 64
emma@continentale.mc
www.continentale.mc



[MonteCarlo-RealEstate.com](https://montecarlo-realestate.com)

Page
2/3

Ref. : 3P_Vallespir

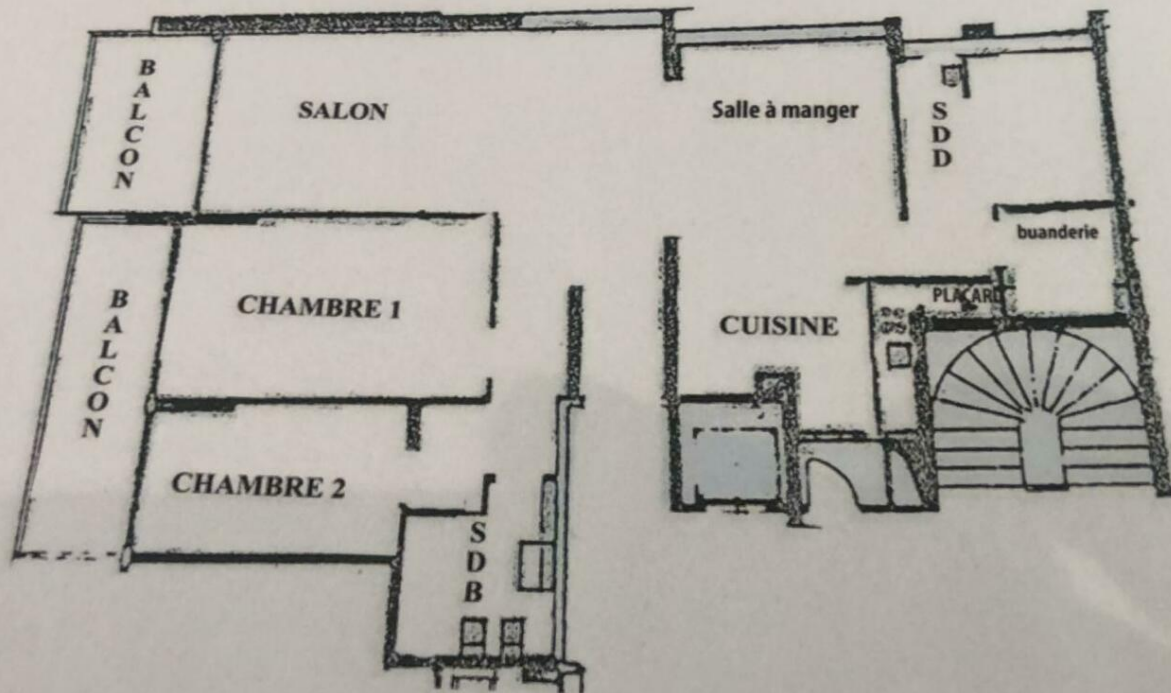
Ce document ne fait partie d'aucune offre ou contrat. Toutes mesures, surfaces et distances sont approximatives. Le descriptif et les plans ne sont donnés qu'à titre indicatif et leur exactitude n'est pas garantie. Les photographies ne montrent que certaines parties de la propriété. L'offre est valable sauf en cas de vente, retrait de vente, changement de prix ou d'autres conditions, sans préalable.



AGENCE CONTINENTALE
REAL ESTATE MONACO

Agence Continentale

Emma Ruspantini
Tél : +377 6 40 61 13 70/+377 93 50 54 64
emma@continentale.mc
www.continentale.mc



[MonteCarlo-RealEstate.com](https://montecarlo-realestate.com)

Page
3/3

Ref. : 3P_Vallespir

Ce document ne fait partie d'aucune offre ou contrat. Toutes mesures, surfaces et distances sont approximatives. Le descriptif et les plans ne sont donnés qu'à titre indicatif et leur exactitude n'est pas garantie. Les photographies ne montrent que certaines parties de la propriété. L'offre est valable sauf en cas de vente, retrait de vente, changement de prix ou d'autres conditions, sans préalable.