



AGENCE CONTINENTALE

R E A L E S T A T E M O N A C O

Agence Continentale

19, boulevard des Moulins

98000 Monaco

Emma Ruspantini

Tél : +377 6 40 61 13 70/+377 93 50 54 64

emma@continentale.mc

www.continentale.mc



Studio à Vendre dans l'Immeuble Botticelli – Fontvieille

Vente

Co-Exclusivité

2 480 000 €

Type de produit Appartement	Nb. pièces Studio
Immeuble Botticelli	Quartier Fontvieille
Superficie habitable 44 m²	Salle de bains 1
Parking 1	Cave 1
Etage 2	Etat Très bon état
Usage mixte Oui	Date de libération Rapidement
Ref. StV_BOTTICELLI	

Situé dans le quartier calme et recherché de Fontvieille, ce studio se trouve au sein de l'immeuble Botticelli. En parfait état, il offre un cadre de vie soigné à proximité du port, des commerces et des transports, dans un environnement résidentiel apprécié pour sa quiétude.

Description de l'appartement

L'espace se compose d'une pièce principale lumineuse avec belle hauteur sous plafond, d'une kitchenette équipée, d'un dressing fonctionnel et d'une salle de bains. Une cave et un emplacement de parking complètent ce bien.

Un bien harmonieux et pratique, idéal pour un investissement locatif ou un pied-à-terre au cœur de Fontvieille.

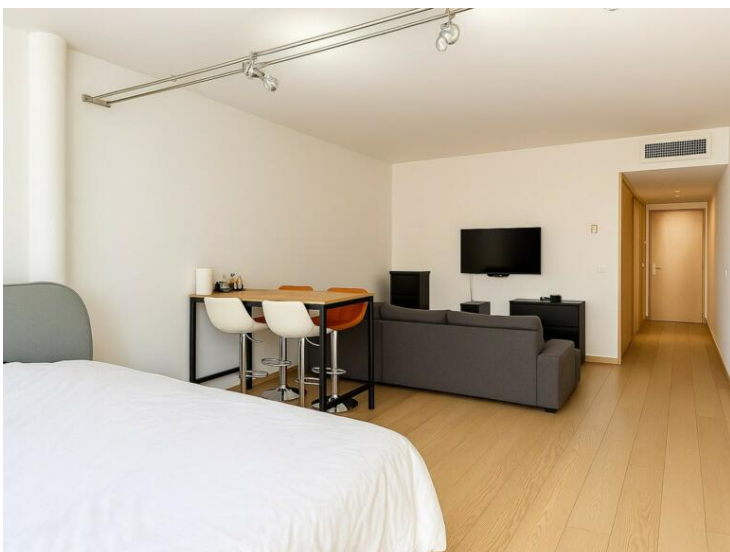


MonteCarlo-RealEstate.com

Page
1/4

Ref. : StV_BOTTICELLI

Ce document ne fait partie d'aucune offre ou contrat. Toutes mesures, surfaces et distances sont approximatives. Le descriptif et les plans ne sont donnés qu'à titre indicatif et leur exactitude n'est pas garantie. Les photographies ne montrent que certaines parties de la propriété. L'offre est valable sauf en cas de vente, retrait de vente, changement de prix ou d'autres conditions, sans préalable.



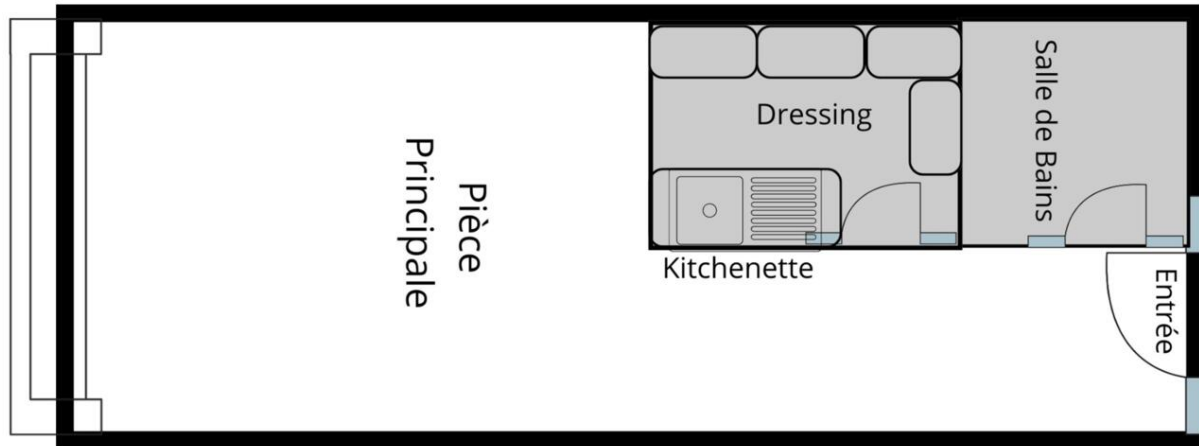




AGENCE CONTINENTALE
R E A L E S T A T E M O N A C O

Agence Continentale

Emma Ruspantini
Tél : +377 6 40 61 13 70/+377 93 50 54 64
emma@continentale.mc
www.continentale.mc



[MonteCarlo-RealEstate.com](https://montecarlo-realestate.com)

Page
4/4

Ref. : StV_BOTTICELLI

Ce document ne fait partie d'aucune offre ou contrat. Toutes mesures, surfaces et distances sont approximatives. Le descriptif et les plans ne sont donnés qu'à titre indicatif et leur exactitude n'est pas garantie. Les photographies ne montrent que certaines parties de la propriété. L'offre est valable sauf en cas de vente, retrait de vente, changement de prix ou d'autres conditions, sans préalable.