



CAROLI REAL ESTATE
GROUPE CAROLI

Caroli Real Estate

27, boulevard d'Italie
98000 Monaco

Tél : +377 93 25 51 22

Fax : +377 92 16 17 00

contact.carolirealestate@groupecaroli.mc

www.caroli-realestate.com



Élégant 3 Pièces avec Loggia au Cœur de Beausoleil - Vue mer et Monaco

Location saisonnière

Exclusivité

Loyer sur demande

Type de produit Appartement	Nb. pièces 3 pièces
Quartier Centre	Ville Beausoleil
Pays France	Chambres 2
Salle de bains 1	Etat Très bon état
Date de libération 01/01/2026	Ref. LSB2

En location saisonnière, cet appartement 3 pièces en étage élevé bénéficie d'un emplacement idéal, en plein centre de Beausoleil, à seulement quelques pas de Monaco.

Ce bien se compose d'un salon lumineux offrant une vue panoramique exceptionnelle sur la mer Méditerranée et la Principauté de Monaco, d'une cuisine fonctionnelle, de deux chambres, d'une salle de bain, ainsi que d'une loggia traversante qui prolonge agréablement les espaces de vie.

Son emplacement privilégié, à proximité immédiate des commerces, des transports et des accès vers Monaco et les plages, en fait un pied-à-terre parfait pour un séjour sur la Côte d'Azur.

Disponible dès maintenant.

Prix à définir en fonction de la période.



MonteCarlo-RealEstate.com

Page
1/3

Ref. : LSB2

Ce document ne fait partie d'aucune offre ou contrat. Toutes mesures, surfaces et distances sont approximatives. Le descriptif et les plans ne sont donnés qu'à titre indicatif et leur exactitude n'est pas garantie. Les photographies ne montrent que certaines parties de la propriété. L'offre est valable sauf en cas de vente, retrait de vente, changement de prix ou d'autres conditions, sans préalable.



CAROLI REAL ESTATE
GROUPE CAROLI

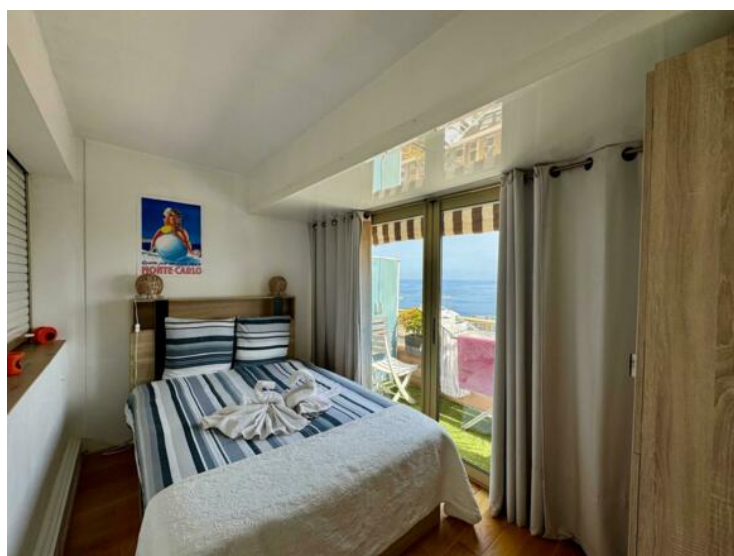
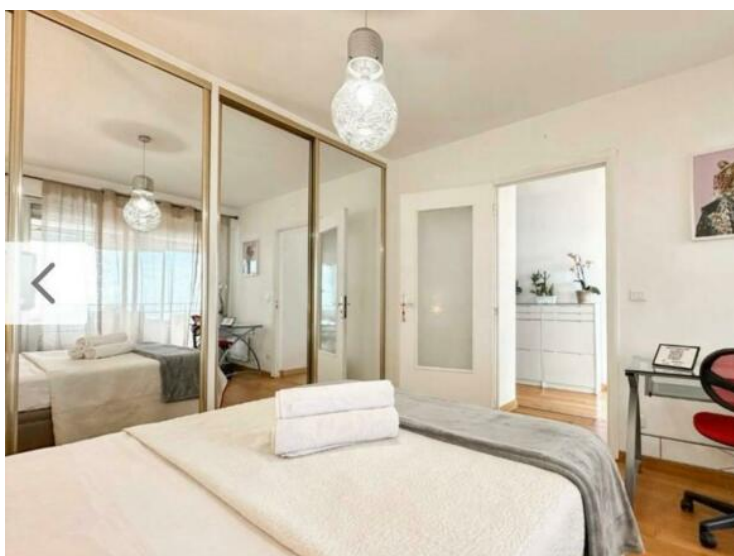
Caroli Real Estate

Tél : +377 93 25 51 22

Fax : +377 92 16 17 00

contact.carolirealestate@groupecaroli.mc

www.caroli-realestate.com



MonteCarlo-RealEstate.com

Page
2/3

Ref. : LSB2

Ce document ne fait partie d'aucune offre ou contrat. Toutes mesures, surfaces et distances sont approximatives. Le descriptif et les plans ne sont donnés qu'à titre indicatif et leur exactitude n'est pas garantie. Les photographies ne montrent que certaines parties de la propriété. L'offre est valable sauf en cas de vente, retrait de vente, changement de prix ou d'autres conditions, sans préalable.



CAROLI REAL ESTATE
GROUPE CAROLI

Caroli Real Estate

Tél : +377 93 25 51 22

Fax : +377 92 16 17 00

contact.carolirealestate@groupecaroli.mc

www.caroli-realestate.com



MonteCarlo-RealEstate.com

Page
3/3

Ref. : LSB2

Ce document ne fait partie d'aucune offre ou contrat. Toutes mesures, surfaces et distances sont approximatives. Le descriptif et les plans ne sont donnés qu'à titre indicatif et leur exactitude n'est pas garantie. Les photographies ne montrent que certaines parties de la propriété. L'offre est valable sauf en cas de vente, retrait de vente, changement de prix ou d'autres conditions, sans préalable.