

Château Périgord | Proche des plages

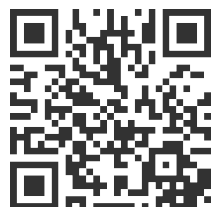
Vente

7 650 000 €

Type de produit Appartement	Nb. pièces 4 pièces
Immeuble Château Périgord	Quartier La Rousse - Saint Roman
Superficie habitable 117 m²	Superficie terrasse 20 m²
Superficie totale 137 m²	Chambres 3
Salles de bains 3	Etage +20
Charges annuelles 8 000 €	Etat Très bon état
Date de libération Sept 2026	Ref. HOMES VCPA-3Bed B

Cet appartement contemporain de 3 chambres à vendre dans la résidence sécurisée Château Périgord présente des intérieurs lumineux avec de hauts plafonds, une décoration élégante et une incroyable terrasse surplombant Monaco.

- Fantastique appartement familial à vendre dans la Résidence Château Périgord
- Emplacement résidentiel exceptionnel sur le Boulevard d'Italie à proximité de l'Ecole Internationale de Monaco
- À quelques pas de la plage du Larvotto et à seulement 10 minutes des commodités et des boutiques de la place du Casino
- Salon lumineux orienté sud avec espace pour dîner
- Cuisine américaine moderne entièrement équipée
- Somptueuse chambre parentale avec salle de bains privative, parquet



MonteCarlo-RealEstate.com

Page
1/3

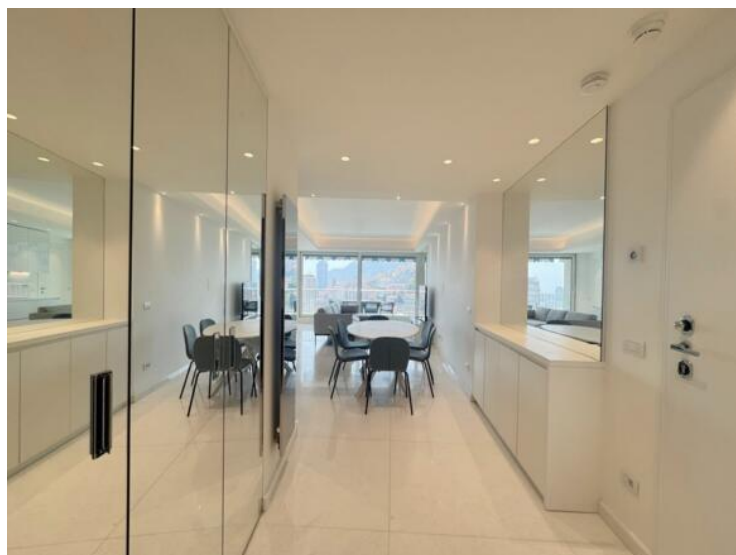
Ref. : HOMES VCPA-3Bed B

Ce document ne fait partie d'aucune offre ou contrat. Toutes mesures, surfaces et distances sont approximatives. Le descriptif et les plans ne sont donnés qu'à titre indicatif et leur exactitude n'est pas garantie. Les photographies ne montrent que certaines parties de la propriété. L'offre est valable sauf en cas de vente, retrait de vente, changement de prix ou d'autres conditions, sans préalable.

- Superbe dressing
- Deux chambres doubles avec parquet, deux salles de bains
- Magnifique terrasse avec espace pour dîner avec vue sur Monaco et la mer
- Appartement rénové avec de beaux matériaux clairs
- Résidence avec sécurité 24h/24 et piscine

PHOTOS SUR DEMANDE.

La Résidence Château Périgord est située dans le quartier de La Rousse connu pour sa proximité avec la plage du Larvotto et son caractère résidentiel. Le quartier est connu pour son emplacement surélevé, offrant à certaines résidences une vue panoramique sur la mer Méditerranée. La résidence n'est pas directement sur le front de mer, mais elle n'est qu'à 3 minutes à pied de la plage du Larvotto où vous pourrez profiter de la promenade en bord de mer. La Rousse offre un accès pratique aux commodités telles que le supermarché, les restaurants de plage, mais est également très proche de la nouvelle école internationale de Monaco. Les options de transport en commun permettent aux résidents de se rendre facilement dans d'autres parties de Monaco.





MonteCarlo-RealEstate.com

Page
3/3

Ref. : HOMES VCPA-3Bed B

Ce document ne fait partie d'aucune offre ou contrat. Toutes mesures, surfaces et distances sont approximatives. Le descriptif et les plans ne sont donnés qu'à titre indicatif et leur exactitude n'est pas garantie. Les photographies ne montrent que certaines parties de la propriété. L'offre est valable sauf en cas de vente, retrait de vente, changement de prix ou d'autres conditions, sans préalable.