

3 PIECES "LA BANANERAIE" EZE SUR MER

Location

Exclusivité

2 600 € / mois

+ Charges : 200 €

Type de produit Appartement	Nb. pièces 3 pièces	Quartier Èze	Ville Èze
Pays France	Superficie habitable 60,54 m²	Superficie terrasse 17,62 m²	Superficie totale 78,16 m²
Chambres 2	Salle de bains 1	Parkings 2	Etage 2
Charges 200 €	Etat Neuf	Date de libération Libre	Ref. EAGL13172

Dans immeuble neuf (livraison juillet 2025), à proximité immédiate des transports (bus et train).

Appartement de 3 pièces principales ouvrant toutes sur une grande terrasse.

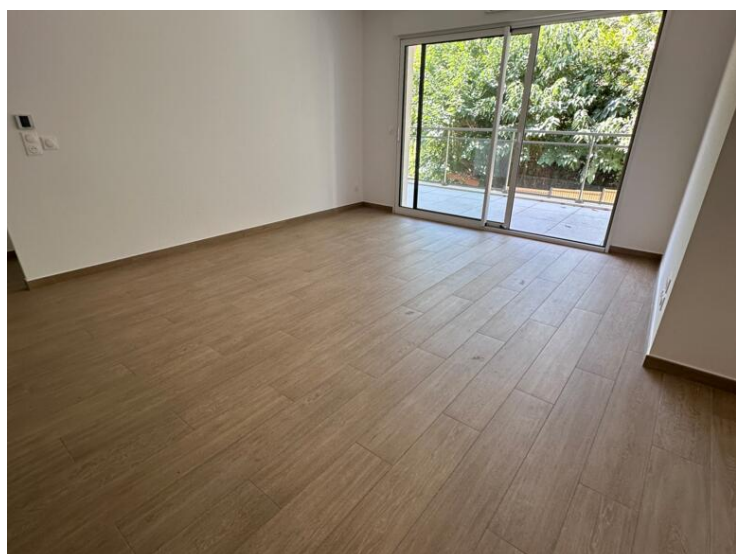
Cuisine US équipée.

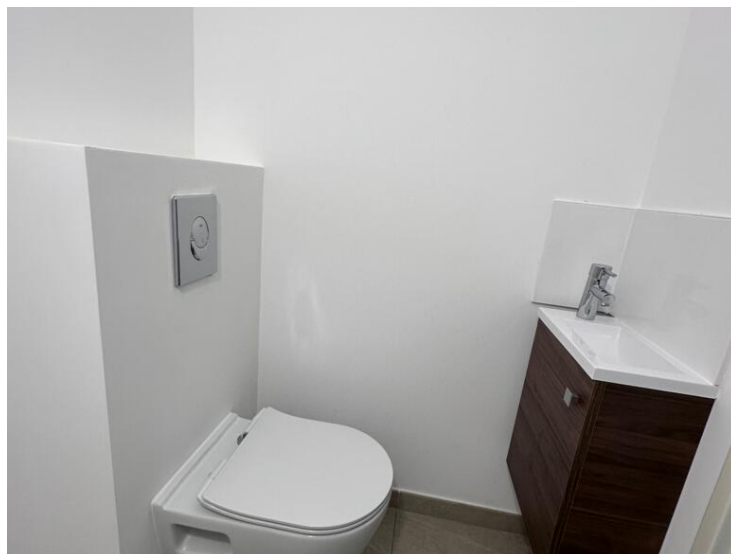
Salle de bains.

WC indépendant avec branchement machine à laver

Un double parking en longueur au sous-sol







Diagnostic de Performances Énergétiques

