

Duplex 4 chambres | Coeur Carré d'Or | Vue sur les jardins du Casino

Location

170 000 € / mois

Type de produit Appartement	Nb. pièces 6
Immeuble One Monte-Carlo	Quartier Carré d'Or
Superficie habitable 410 m²	Chambres 4
Parkings 3	Cave 1
Etage 3,4	Date de libération 01/02/2026
Ref. MP-2925	

Superbe appartement dans la résidence du One Monte-Carlo avec vue sur la place du Casino

Ce magnifique duplex situé dans le bâtiment C offre 410 m² de surface habitable, avec des balcons entourant l'appartement, offrant une vue exceptionnelle sur la Place du Casino et la mer.

Ce duplex se compose de :

- À l'étage principal :

un hall d'entrée menant à un salon avec vue sur la Place du Casino et la mer

une salle à manger

une cuisine équipée

3 chambres avec salles de bains attenantes et dressings, donnant sur l'Hôtel Hermitage



MonteCarlo-RealEstate.com

Page
1/4

Ref. : MP-2925

Ce document ne fait partie d'aucune offre ou contrat. Toutes mesures, surfaces et distances sont approximatives. Le descriptif et les plans ne sont donnés qu'à titre indicatif et leur exactitude n'est pas garantie. Les photographies ne montrent que certaines parties de la propriété. L'offre est valable sauf en cas de vente, retrait de vente, changement de prix ou d'autres conditions, sans préalable.

une entrée de service indépendante avec buanderie équipée des toilettes invités

- Le niveau inférieur est entièrement réservé à la chambre de maître, avec salle de bains attenante et deux dressings de type walk-in.

L'appartement sera disponible à partir de février 2026.

Il est loué non meublé.

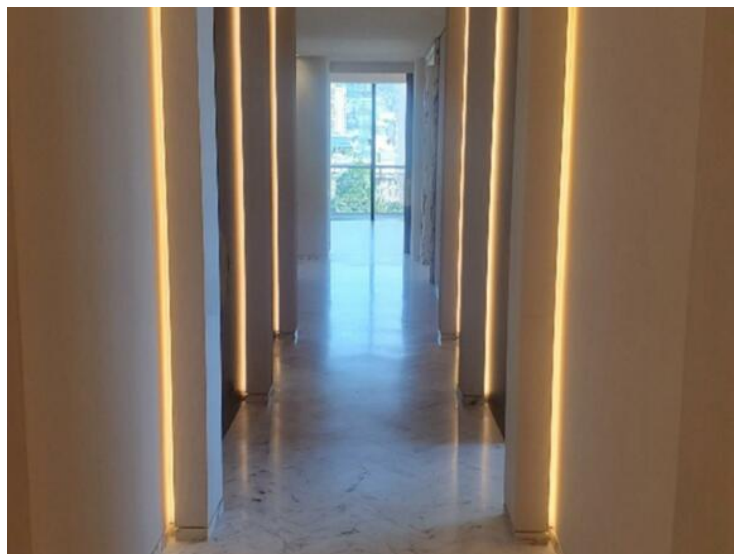
Le loyer est de 170 000 € par mois, charges comprises (électricité, eau, climatisation, service de conciergerie et voiturier 24h/24).

Sont également inclus 3 places de parking et 1 espace de rangement.

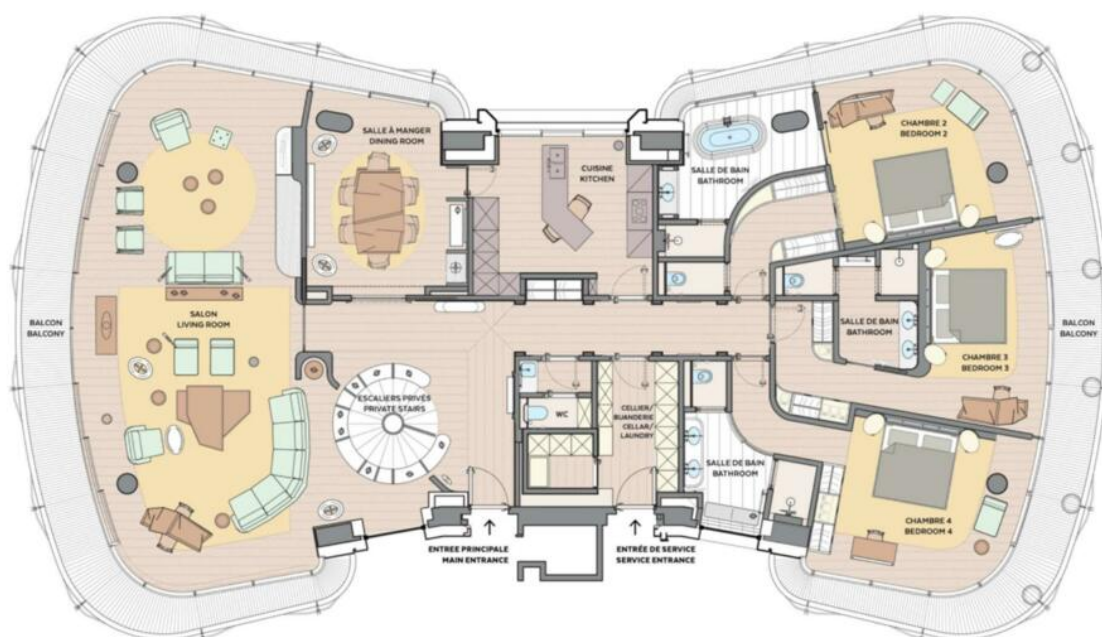
Le loyer est révisé chaque année, conformément à l'indice BT01, avec une augmentation minimale de 5 % par an.

En supplément : service en chambre, ménage, blanchisserie...





Main floor:



Master bedroom floor :

