



## VILLEFRANCHE SUR MER - VILLA RÉNOVÉE AVEC PISCINE

Vente

2 150 000 €

Type de produit <b>Villa</b>	Nb. pièces <b>4 pièces</b>	Quartier <b>Mont Leuze</b>	Ville <b>Villefranche-sur-Mer</b>
Pays <b>France</b>	Superficie habitable <b>170 m<sup>2</sup></b>	Chambres <b>3</b>	Salles de bains <b>3</b>
Box <b>1</b>	Etat <b>Prestations luxueuses</b>	Vue <b>Vue dégagée nature et jardin</b>	Exposition <b>Double exposition -Sud/Ouest</b>
Date de libération <b>Immédiatement</b>	Ref. <b>VF1565</b>		

Située dans un quartier résidentiel et calme de Villefranche-sur-Mer, cette villa d'environ 170 m<sup>2</sup> habitables offre des prestations haut de gamme sur un terrain plat de 1 517 m<sup>2</sup>, avec piscine et espaces extérieurs soignés.

Au rez-de-jardin, vous découvrirez une entrée accueillante, une cuisine ouverte entièrement équipée donnant sur une salle à manger lumineuse, un séjour prolongé par une terrasse avec pergola bioclimatique, une buanderie, des toilettes indépendants, ainsi qu'une première chambre avec dressing et salle d'eau/WC en suite.

À l'étage, deux chambres supplémentaires bénéficient chacune de leur propre salle de bain ou salle d'eau avec WC. Elles s'ouvrent toutes deux sur une grande terrasse de 60 m<sup>2</sup>.

La villa a été rénovée avec des matériaux de grande qualité et offre un confort optimal : climatisation centralisée, chauffage au sol, éclairage LED, double vitrage, moustiquaires, et bien d'autres prestations.



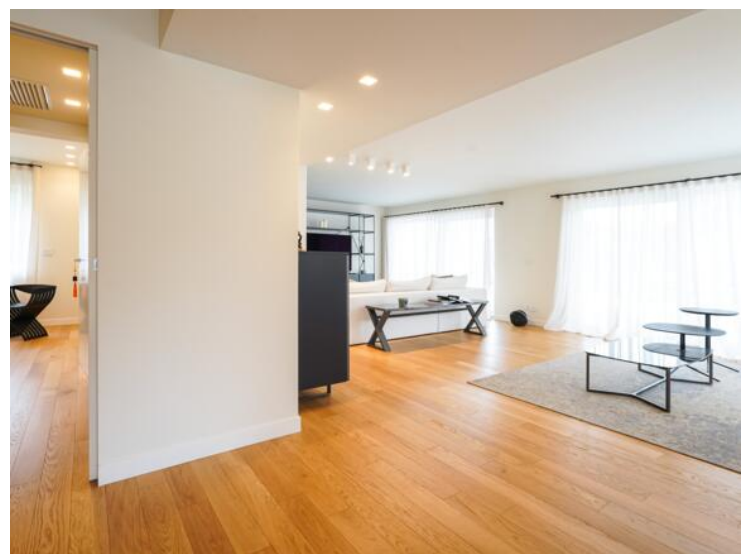
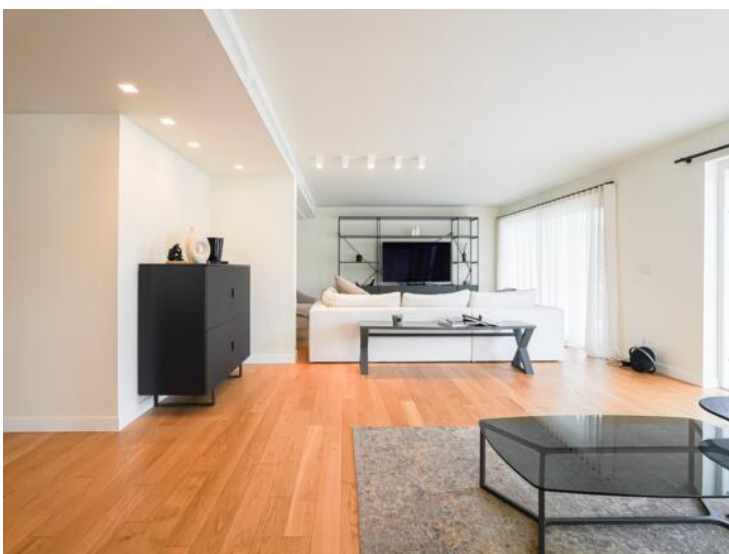
L'extérieur propose également un bel espace piscine ainsi que la possibilité de stationner plusieurs véhicules.

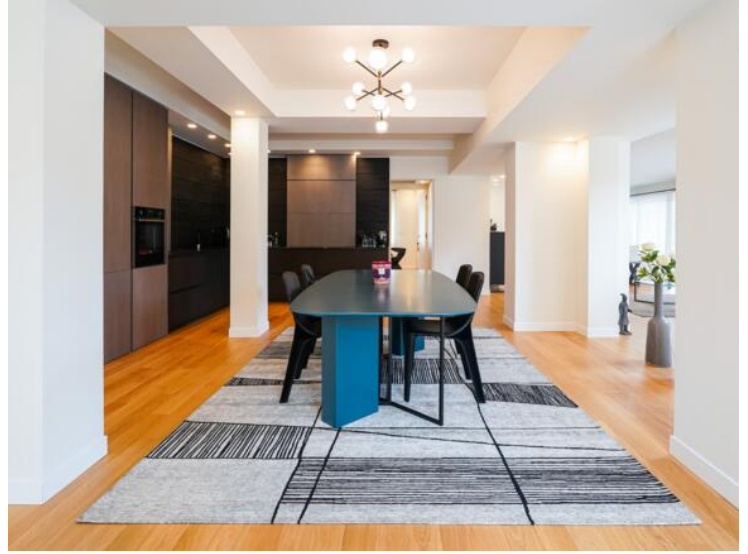
Les honoraires sont à la charge du vendeur sauf stipulation contraire prévue au mandat.

Montant estimé des dépenses annuelles d'énergie pour un usage standard : entre 643€ et 869€. Prix moyens des énergies indexés en 2023.

Le bien n'est pas soumis au régime de la copropriété.

Bien soumis à un état des risques naturels et des pollutions consultables sur le site Géorisques : <https://georisques.gouv.fr/>

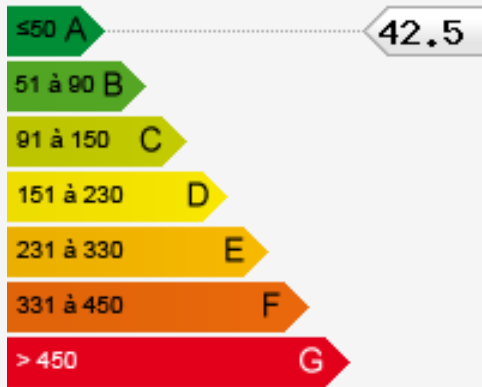








Consommations énergétiques



Émissions de gaz à effet de serre

