



SUPERBE 3 PIECES RENOVE

Vente

3 950 000 €

Type de produit Appartement	Nb. pièces 3 pièces
Immeuble Bermuda	Quartier Jardin Exotique
Superficie habitable 88,60 m²	Superficie terrasse 6,90 m²
Superficie totale 95,50 m²	Chambres 2
Salles de bains 2	Parking 1
Etage 2	Etat Neuf
Ref. PAV3PBMD2	

Très bel appartement de 3 pièces situé dans le quartier du Jardin exotique

Superbe 3 pièces rénové avec vue mer situé dans le quartier du Jardin Exotique

Situé au 2^e étage du bloc C de la résidence LE **BERMUDA**, dans le très agréable quartier du Jardin Exotique, ce magnifique appartement de 3 pièces a été entièrement rénové avec des matériaux haut de gamme.

D'une surface totale de 88,6 m², plus 6,9 m² de terrasse, il offre des prestations de qualité et une disposition optimisée :



MonteCarlo-RealEstate.com

Page
1/7

Ref. : PAV3PBMD2

Ce document ne fait partie d'aucune offre ou contrat. Toutes mesures, surfaces et distances sont approximatives. Le descriptif et les plans ne sont donnés qu'à titre indicatif et leur exactitude n'est pas garantie. Les photographies ne montrent que certaines parties de la propriété. L'offre est valable sauf en cas de vente, retrait de vente, changement de prix ou d'autres conditions, sans préalable.

- Un **vaste séjour très lumineux** avec une cuisine ouverte entièrement équipée,
- **Une chambre de Maître en suite avec placards et sa salle de bains,**
- Une chambre enfants ou invités avec sa salle d'eau,
- Une **agréable terrasse** avec une **vue mer dégagée,**
- **Climatisation réversible** intégrée dans tous l'appartement.

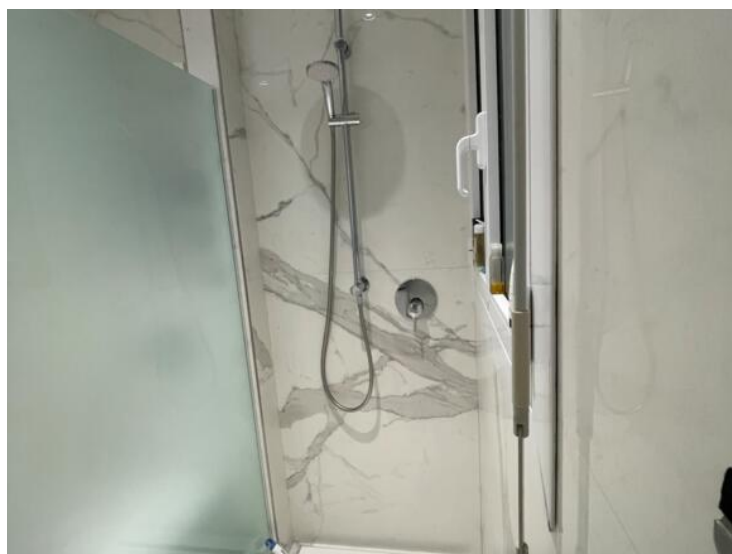
Une place de parking est disponible en sus dans l'immeuble voisin **Le Patio Palace** au prix de **€.350.000,- en sus**

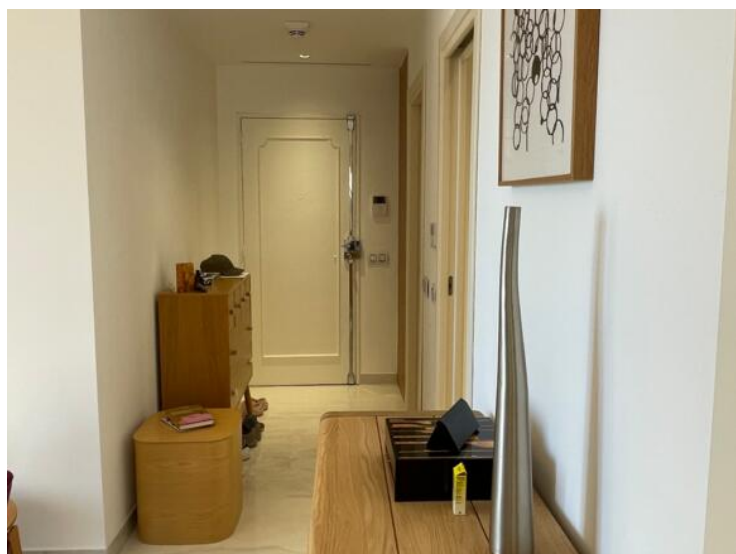
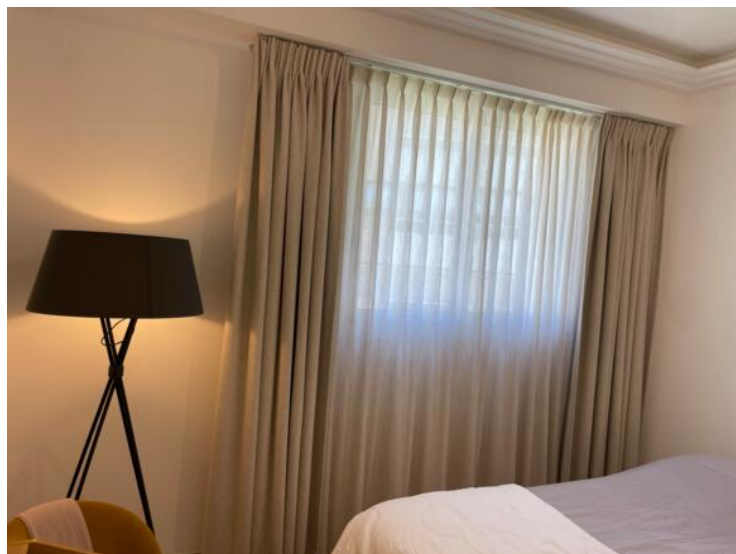
Ce bien en parfait état conviendra parfaitement pour une résidence principale, un pied-à-terre ou un investissement locatif de qualité.

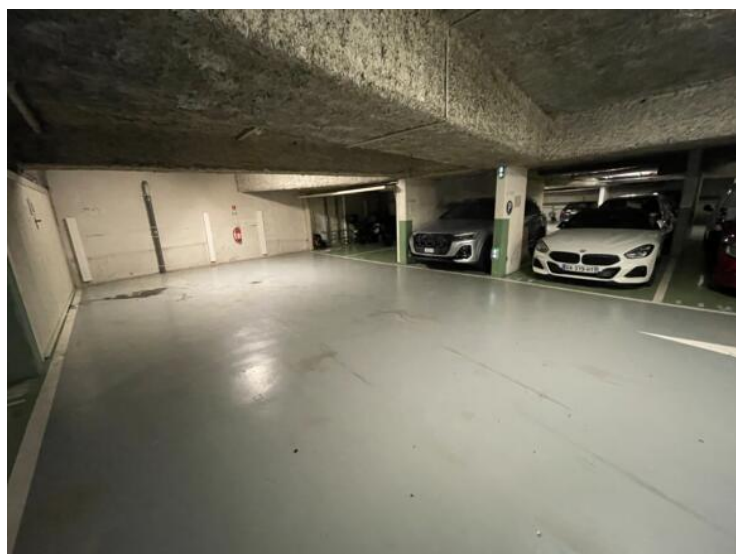
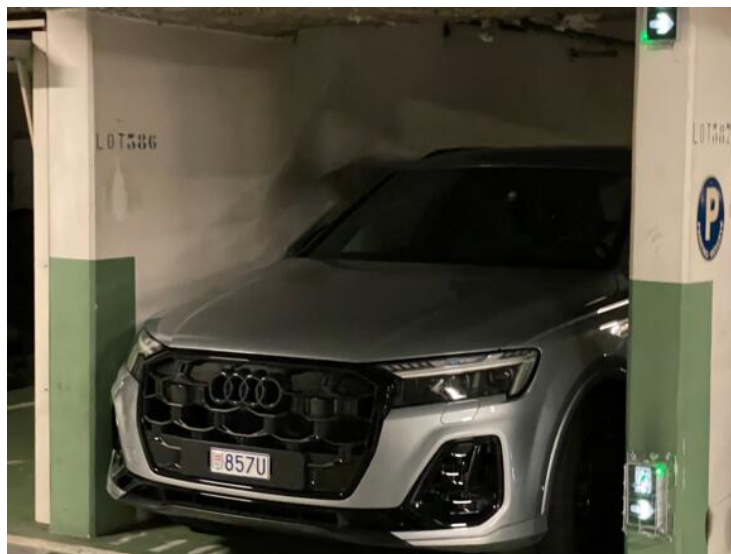
Disponibilité immédiate – A voir absolument !

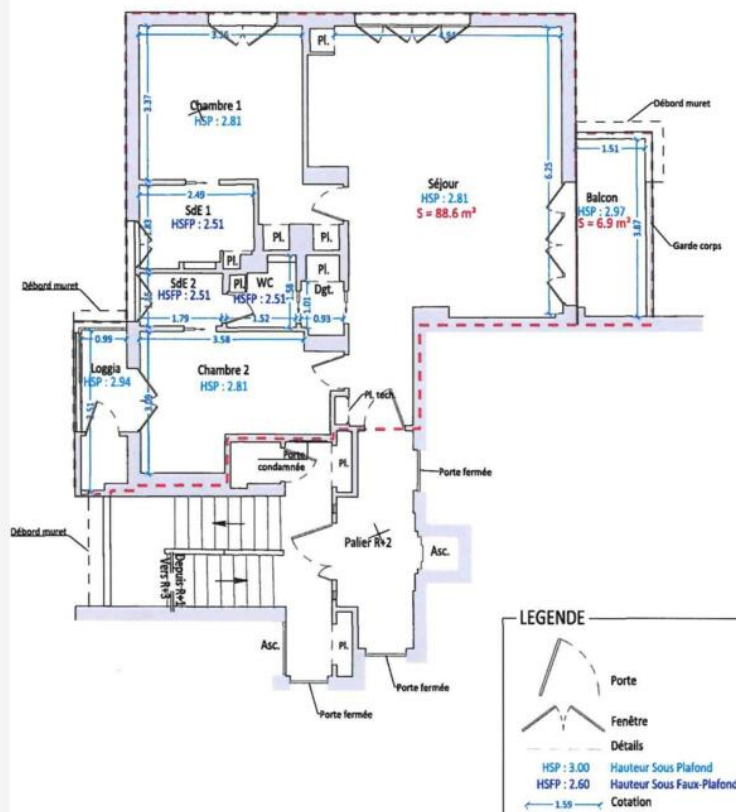












MONACO TOPO
INGÉNIEUR - TOPOGRAPHIE

Nicolas BERNARD
Ingénieur diplômé de l'INSA de Strasbourg
Géomètre-Expert inscrit au tableau de l'Ordre des Géomètres-Experts de France
Tel : +377 99 90 27 67 - 06 40 61 94 85
Siège social : "U PAVAYUN", 5bis Avenue de Saint Roman 98000 Monaco
Mail : monacotopo@monaco.mc

PRINCIPALITE DE MONACO
Secteur : Jardin Exotique- Moneghetti
Adresse : 49 Avenue Hector Otto
Section: JM Parcelle: 25

Immeuble "Le Bermuda"
Bloc C - R+2 - Appartement 3 - Lot 123

Plan d'intérieur sommaire
Calcul de surface

	Surfaces (m²)
Intérieur	88.6
Extérieur	6.9
Total Surface	95.5

NOTES :
Surface brute totale y compris :
- les balcons et les terrasses, y compris la surface des piscines qui sont attachées à un appartement (hors piscine collective) ;
- les murs et les façades (isolant et bardage) ;
- les murs mitoyens à 50% ;
- les paliers privatifs (bien que desservis par des ascenseurs communs) ;
- la superficie de l'emprise du niveau le plus bas des escaliers et ascenseurs privatifs ;
- les galeries.

Les éléments qui ne sont pas comptabilisés sont :
- l'emprise des tréteaux des escaliers et ascenseurs à partir du niveau n+1 (la surface des escaliers et ascenseurs se développent sur plusieurs niveaux n'est comptabilisée qu'une seule fois, en son niveau le plus bas) ;
- les vides (dans le cas des doubles hauteurs) ;
- les jardins privatifs ;
- les parties communes et les sous-sols.

Les surfaces sont calculées suivant les signes apparents de la possession, aucun document sur l'emprise réelle du lot n'a été fourni.
L'étude de l'emprise réelle du lot n'est pas partie de la présente mission.

CE PLAN NE PEUT ÊTRE UTILISÉ DANS LE CADRE D'UNE ÉTUDE OU D'UN PROJET DE TRAVAUX/REAMENAGEMENT
LA PRÉCISION DU PLAN EST LIÉE À SON ÉCHELLE D'IMPRESSION AU 1/100
Précision du plan : ± 2.0mm.

N°	Modification	Date
2		
1		
0	Relevé par scan le 7 juillet 2025	---

25303_1_0_PlanSurface_LeBermuda_BlocC_R2_App3_Lot123_090725

Système planimétrique	Système altimétrique	Méthode rattachement	Echelle du dessin	Référence dossier
Local	Local	/	1/100	25303

