



# JOHN TAYLOR

LUXURY REAL ESTATE SINCE 1864

John Taylor

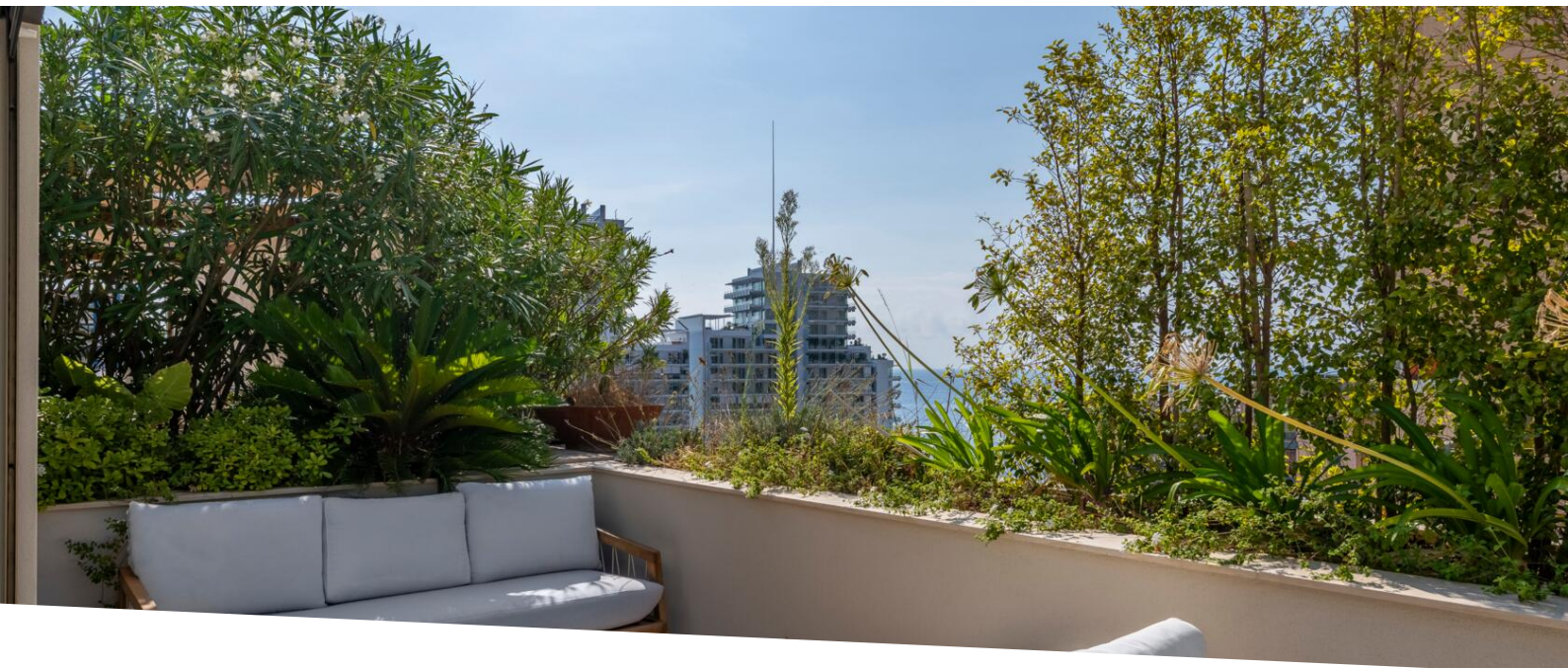
20, boulevard des Moulins  
98000 Monaco

Jean-Yves LE GRAVEREND

Tél : +377 6 07 93 46 21/+377 93 50 30 70

jylg@john-taylor.com

www.john-taylor.fr/agence-immobiliere-de-prestige/monaco



## Carré d'Or – Le Mirabel - Compact & chic : le penthouse duplex de nouvelle génération

Vente

Co-Exclusivité

8 450 000 €

Type de produit <b>Appartement</b>	Nb. pièces <b>3 pièces</b>
Immeuble <b>Le Mirabel</b>	Quartier <b>Carré d'Or</b>
Superficie habitable <b>80 m<sup>2</sup></b>	Superficie terrasse <b>51,50 m<sup>2</sup></b>
Superficie totale <b>131,50 m<sup>2</sup></b>	Chambres <b>2</b>
Salles de bains <b>2</b>	Parking <b>1</b>
Cave <b>1</b>	Etage <b>9</b>
Etat <b>Neuf</b>	Meublé <b>Oui</b>
Vue <b>Mer</b>	Exposition <b>est, sud-est, sud-ouest</b>
Date de libération <b>01/01/2026</b>	Ref. <b>V1850MC</b>

Penthouse d'exception au Mirabel : un duplex entièrement rénové et décoré avec élégance, offrant vue mer, vaste terrasse paysagée et prestations haut de gamme, idéal pour un pied-à-terre ou un investissement locatif clé en main.

Situé aux deux derniers étages de la prestigieuse résidence "Le Mirabel", ce superbe penthouse entièrement



MonteCarlo-RealEstate.com

Page  
1/6

Ref. : V1850MC

Ce document ne fait partie d'aucune offre ou contrat. Toutes mesures, surfaces et distances sont approximatives. Le descriptif et les plans ne sont donnés qu'à titre indicatif et leur exactitude n'est pas garantie. Les photographies ne montrent que certaines parties de la propriété. L'offre est valable sauf en cas de vente, retrait de vente, changement de prix ou d'autres conditions, sans préalable.

rénové et décoré avec goût est proposé clé en main.

Réparti sur deux niveaux, il offre une atmosphère raffinée alliant luxe, confort et fonctionnalité. Le bien est actuellement configuré en 2 chambres, une des chambre étant aménagée en bureau, idéale pour le télétravail ou les invités.

8ème étage :

Un lumineux séjour exposé Sud-Est avec vue mer & Mareterra

Une chambre principale avec salle de bains et dressing

Une seconde chambre ou bureau

Une salle de douches

Toilettes invités

Un escalier élégant menant à l'étage supérieur

9ème étage :

Une cuisine ouverte entièrement équipée

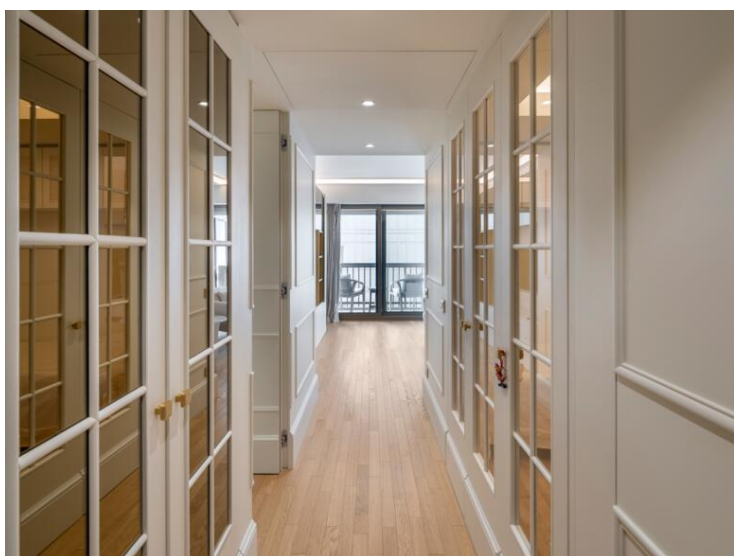
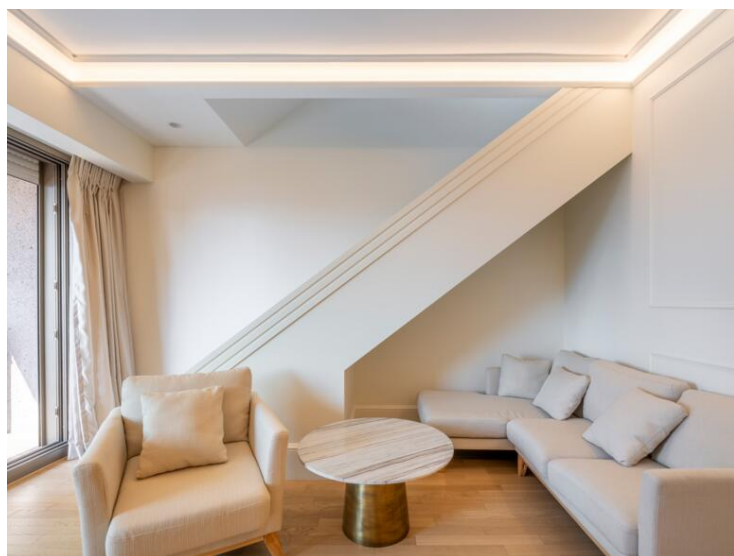
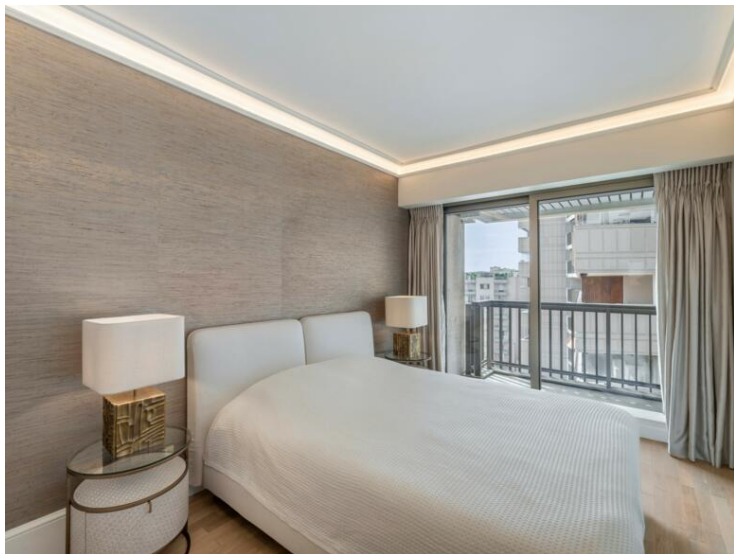
Un espace repas baigné de lumière grâce à une large baie vitrée

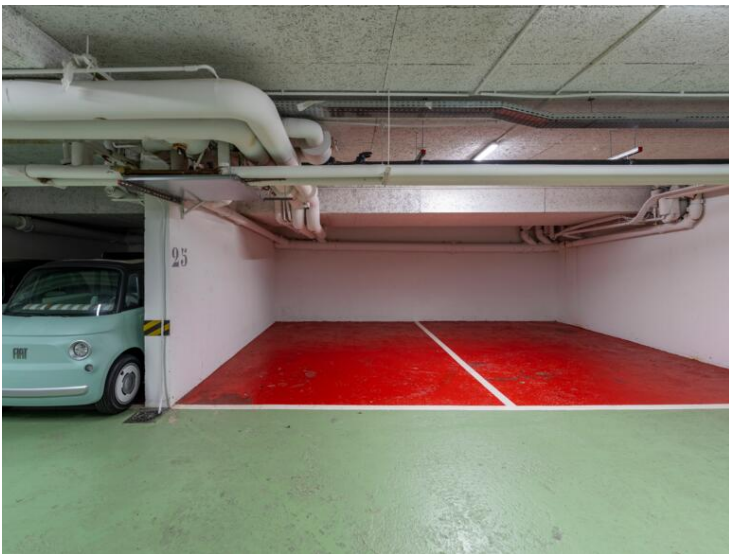
Accès à une terrasse paysagée orientée Est-Sud-Ouest, véritable havre de paix

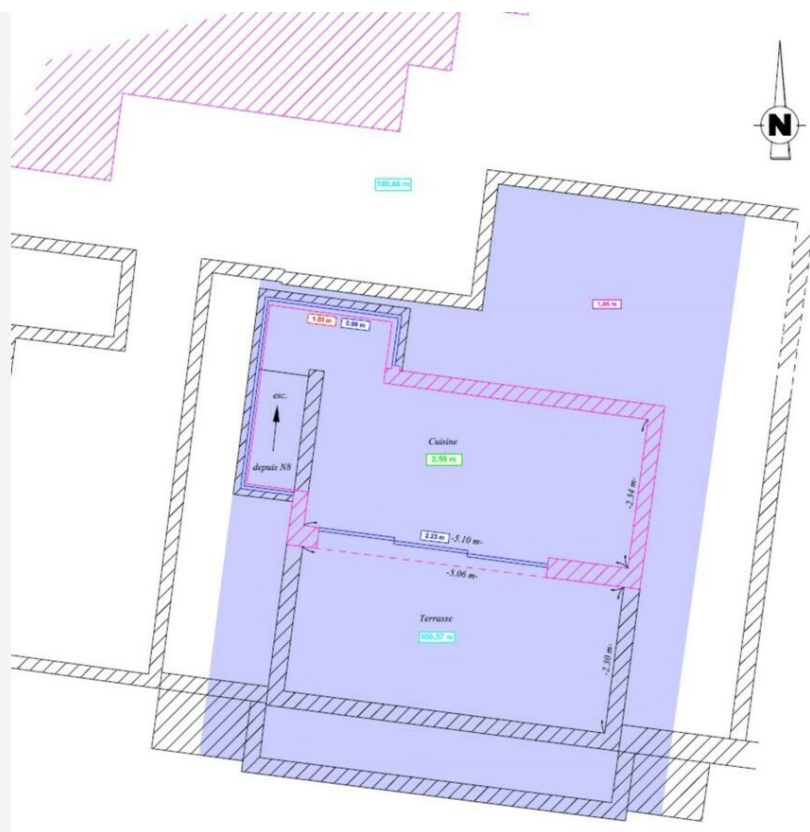
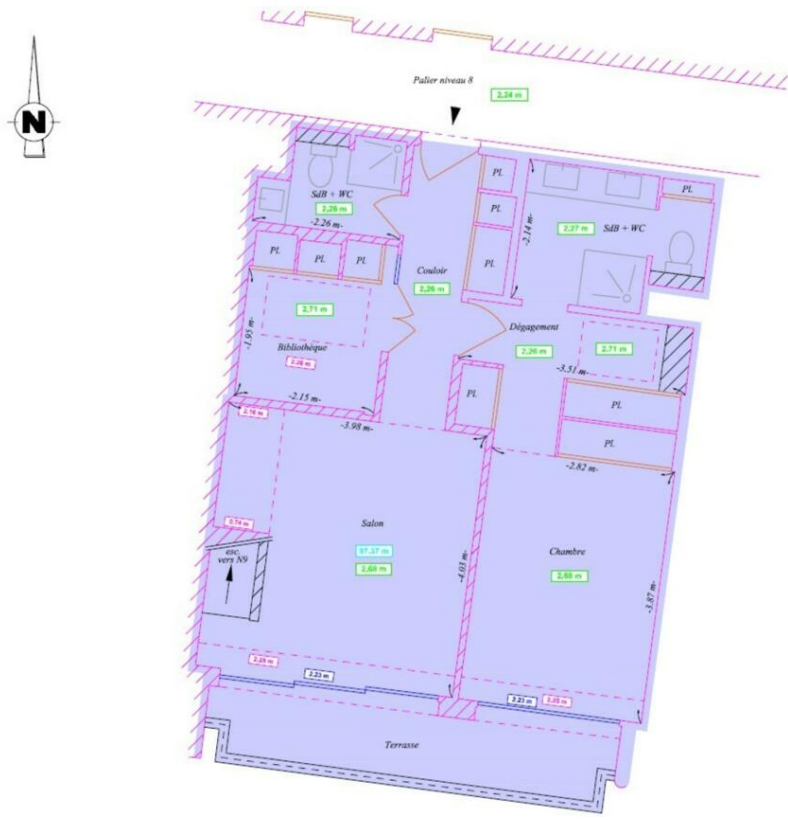
Une cave et une place de parking de belle dimension 3.5 mètres de large, viennent compléter ce bien rare.

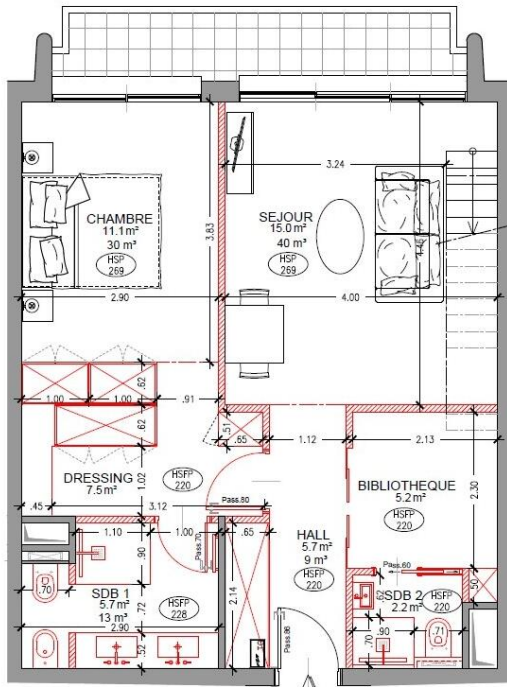
Loué meublé pour une durée d'un an - Loyer mensuel : 16.500 € charges comprises ce qui offre un excellent rendement locatif pour un investisseur.





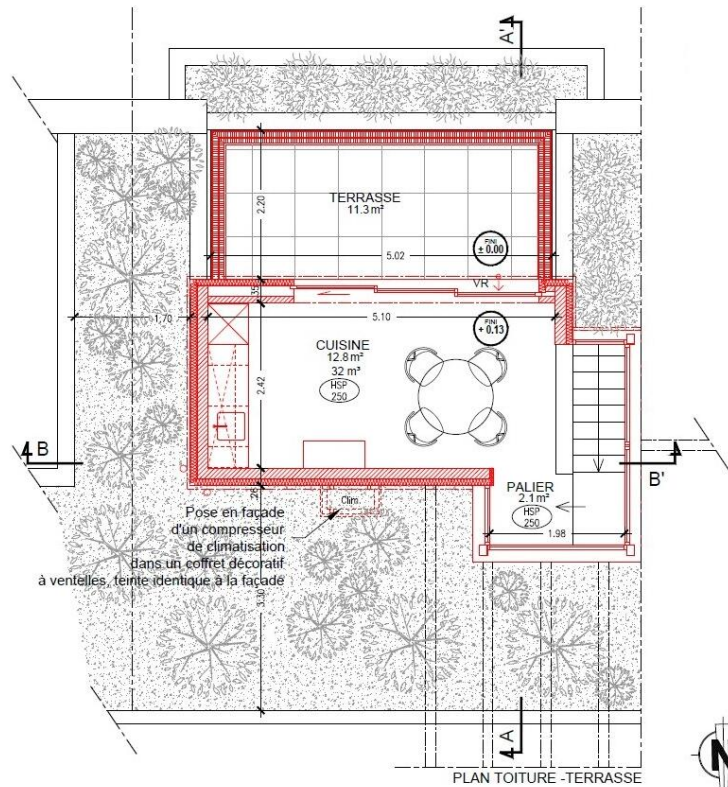






PLAN ETAGE R+8

PARTIES COMMUNES



PLAN TOITURE - TERRASSE

