



# JOHN TAYLOR

LUXURY REAL ESTATE SINCE 1864

John Taylor

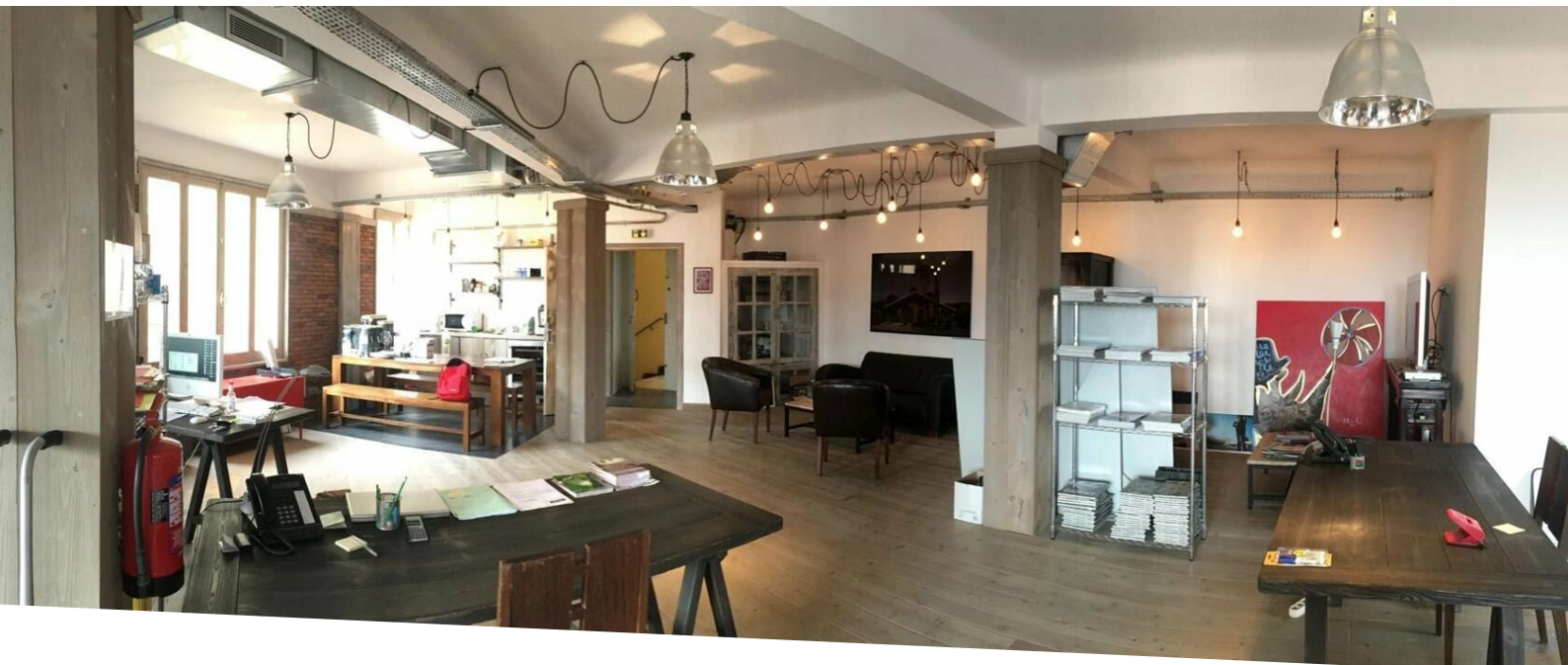
20, boulevard des Moulins  
98000 Monaco

Jean-Yves LE GRAVEREND

Tél : +377 6 07 93 46 21/+377 93 50 30 70

jylg@john-taylor.com

www.john-taylor.fr/agence-immobiliere-de-prestige/monaco



## Jardin Exotique - Mercure - Bureau/Loft à transformer

Vente

6 800 000 €

Type de produit  
**Appartement**

Nb. pièces  
**4 pièces**

Immeuble  
**Mercure**

Quartier  
**Jardin Exotique**

Superficie habitable  
**189 m<sup>2</sup>**

Salles de bains  
**2**

Charges annuelles  
**3 504 €**

Vue  
**Vue dégagée**

Ref.  
**V1304MC**

Dans le quartier du Jardin Exotique, proche Condamine et de toutes commodités, grand bureau très lumineux, rénové avec des matériaux de qualité, d'une vaste superficie de 189 m<sup>2</sup> pouvant être facilement transformé en grand appartement.

Actuellement agencé en bureau.

Loué jusqu'en février 2025 à 7 800 euros/mois Charges locatives : 1 600 euros/an



MonteCarlo-RealEstate.com

Page  
1/4

Ref. : V1304MC

Ce document ne fait partie d'aucune offre ou contrat. Toutes mesures, surfaces et distances sont approximatives. Le descriptif et les plans ne sont donnés qu'à titre indicatif et leur exactitude n'est pas garantie. Les photographies ne montrent que certaines parties de la propriété. L'offre est valable sauf en cas de vente, retrait de vente, changement de prix ou d'autres conditions, sans préalable.



JOHN TAYLOR

LUXURY REAL ESTATE SINCE 1864

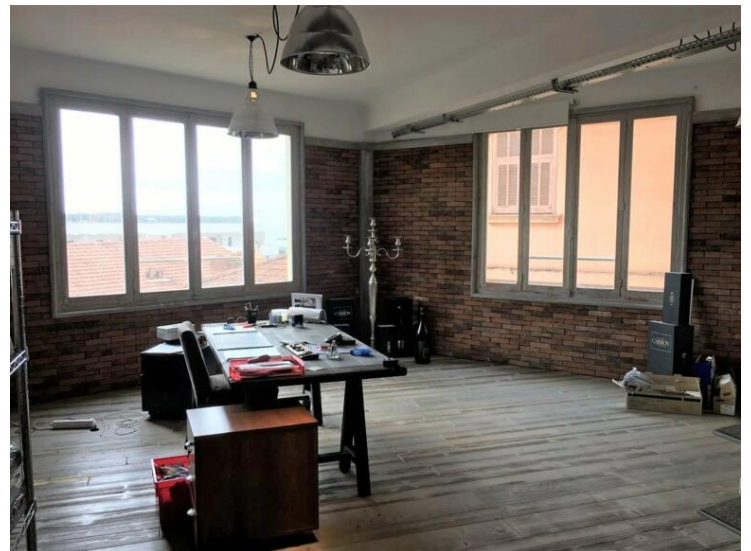
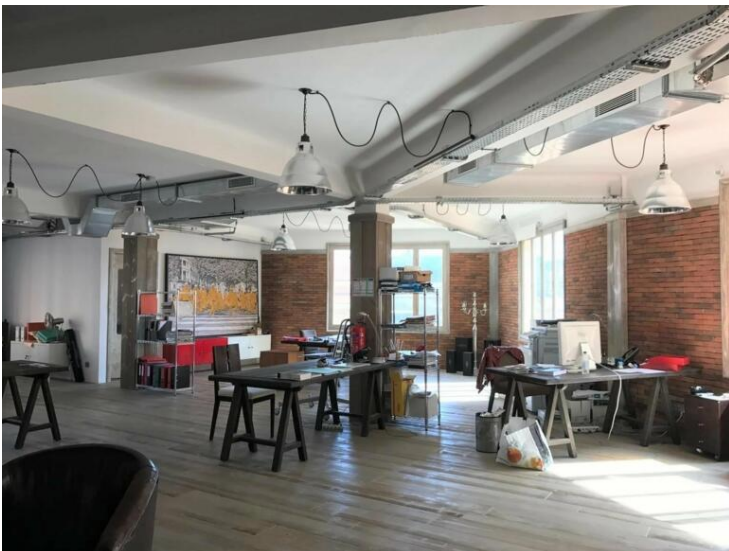
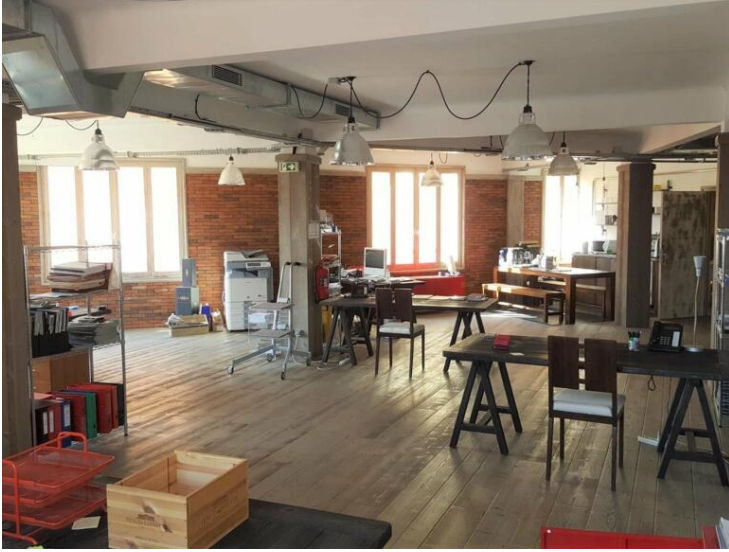
John Taylor

Jean-Yves LE GRAVEREND

Tél : +377 6 07 93 46 21/+377 93 50 30 70

jylg@john-taylor.com

www.john-taylor.fr/agence-immobiliere-de-prestige/monaco



MonteCarlo-RealEstate.com

Page 2/4

Ref. : V1304MC

Ce document ne fait partie d'aucune offre ou contrat. Toutes mesures, surfaces et distances sont approximatives. Le descriptif et les plans ne sont donnés qu'à titre indicatif et leur exactitude n'est pas garantie. Les photographies ne montrent que certaines parties de la propriété. L'offre est valable sauf en cas de vente, retrait de vente, changement de prix ou d'autres conditions, sans préalable.

