



Prestigieux appartement de six-sept pièces au Métropole

Location Loyer sur demande

Type de produit Appartement	Nb. pièces 6/7
Immeuble Le Metropole	Quartier Carré d'Or
Superficie habitable 380 m²	Superficie terrasse 34,70 m²
Superficie totale 414,70 m²	Chambres 4
Salles de bains 4	Parkings 2
Cave 1	Box 3
Etage 8	Charges 7 500 €
Etat Rénové	Date de libération Libre
Ref. L-VOL-RM8A	

Splendide six-sept pièces rénové au Métropole avec suites, salon et prestations d'exception.

Actuellement en cours de rénovation, cet appartement exceptionnel sera prêt à partir de novembre 2025.

Superbe six-sept pièces rénové au Métropole, offrant luxe, volumes généreux et prestations haut de gamme.



MonteCarlo-RealEstate.com

Page
1/3

Ref. : L-VOL-RM8A

Ce document ne fait partie d'aucune offre ou contrat. Toutes mesures, surfaces et distances sont approximatives. Le descriptif et les plans ne sont donnés qu'à titre indicatif et leur exactitude n'est pas garantie. Les photographies ne montrent que certaines parties de la propriété. L'offre est valable sauf en cas de vente, retrait de vente, changement de prix ou d'autres conditions, sans préalable.

Il se compose de : Deux suites et deux chambres supplémentaires, offrant confort et intimité,

Un salon spacieux, idéal pour la réception et la convivialité, une cuisine moderne, conçue pour le confort quotidien.

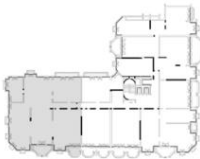
Situé dans une résidence prestigieuse, ce bien bénéficie de prestations exclusives et inclut : Cinq places de parking (dont un box pour trois véhicules) et une cave/chambre forte, pour sécurité et praticité.

Un appartement rare, alliant luxe, volumes généreux et raffinement, dans un cadre recherché.



6/7 PIÈCES
ROOMS

8^e étage
8th floor



EXPOSITION
EXPOSURE
SUD - OUEST
SOUTH-WEST

SURFACE INTÉRIEURE
INTERIOR SURFACE
380,00 M²

SURFACE GLOBALE
TOTAL SURFACE
414,70 M²



© 2025 LE METROPOLE DE MONACO TOUS DROITS RESERVES- DOCUMENTS NON CONTRACTUELS (PHOTOS, PLANS ET SURFACES INFORMATIFS)
© 2025 THE METROPOLE OF MONACO ALL RIGHTS RESERVED - NON CONTRACTUAL DOCUMENTS (INFORMATIVE PHOTOS, PLANS AND SURFACES)

