



Beausoleil - Guynemer - Penthouse vue panoramique mer & Monaco

Vente

1 166 000 €

Type de produit Appartement	Nb. pièces 2 pièces
Quartier Beausoleil Supérieur	Ville Beausoleil
Pays France	Superficie habitable 76 m²
Superficie terrasse 56 m²	Superficie totale 132 m²
Chambre 1	Salle de bains 1
Parkings 2	Cave 1
Etage dernier	Charges annuelles 4 800 €
Etat Prestations luxueuses	Ref. SP-FR-85848297

Aux portes de Monaco, à Beausoleil, ce magnifique appartement d'angle situé au dernier étage déploie une vue saisissante : du Cap Martin à la célèbre Tour Odéon, la Méditerranée se déroule à perte de vue.

L'intérieur offre 76 m² subtilement agencés ; dès l'entrée, un vaste séjour de 31 m² baigné de lumière grâce à trois baies vitrées s'ouvre sur une terrasse plein ciel de 56 m², véritable prolongement de la pièce de vie où le bleu de la mer devient décor permanent.

La cuisine indépendante, entièrement équipée et prolongée par une véranda, conjugue fonctionnalité et



MonteCarlo-RealEstate.com

Page
1/5

Ref. : SP-FR-85848297

Ce document ne fait partie d'aucune offre ou contrat. Toutes mesures, surfaces et distances sont approximatives. Le descriptif et les plans ne sont donnés qu'à titre indicatif et leur exactitude n'est pas garantie. Les photographies ne montrent que certaines parties de la propriété. L'offre est valable sauf en cas de vente, retrait de vente, changement de prix ou d'autres conditions, sans préalable.

élégance.

Côté nuit, la chambre principale tournée vers l'horizon profite elle aussi d'un accès direct à la terrasse, renforçant l'impression d'une harmonie constante avec l'environnement marin. La salle d'eau, raffinée, se distingue par deux fenêtres, un espace buanderie intégré, un WC, un bidet et un sèche-serviettes, tandis qu'un second WC invité et un grand dressing avec coffre-fort complètent ce bien rare.

Actuellement aménagé en deux pièces pour privilégier les volumes, l'appartement peut aisément retrouver une configuration en trois pièces.

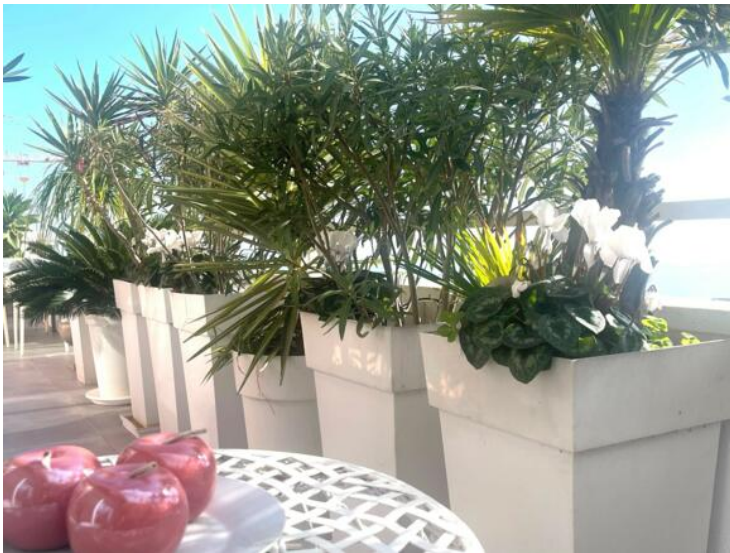
La climatisation réversible intégrée assure un confort parfait en toute saison.

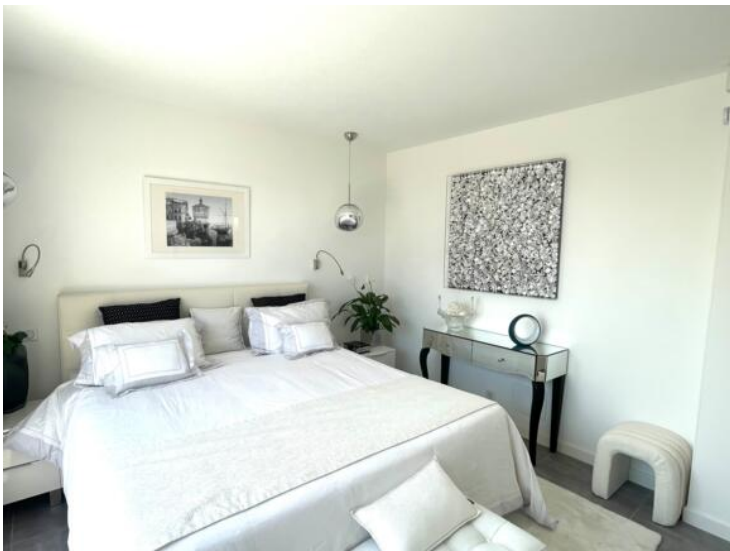
La résidence met à disposition un espace bien-être d'exception : piscine intérieure chauffée toute l'année sous verrière panoramique face à la mer, salle de sport, sauna et hammam.

Pour parfaire le tout, une grande cave et un double garage fermé - véritable luxe dans ce secteur prisé - accompagnent la propriété.

Un lieu unique où élégance, luminosité et vues spectaculaires se conjuguent au quotidien.









Diagnostic de Performances Énergétiques

