



CAROLI REAL ESTATE
GROUPE CAROLI

Caroli Real Estate

27, boulevard d'Italie
98000 Monaco

Tél : +377 93 25 51 22

Fax : +377 92 16 17 00

contact.carolirealestate@groupecaroli.mc

www.caroli-realestate.com



Grand appartement avec vue sur le port

Vente

Co-Exclusivité

10 300 000 €

Type de produit Appartement	Nb. pièces 5 pièces	Immeuble Villa Minerve	Quartier Monte-Carlo
Superficie habitable 185 m²	Chambres 4	Salles de bains 4	Cave 1
Etage RDC	Etat Très bon état	Usage mixte Oui	Vue Port
Date de libération À convenir	Ref. VLM_		

Situé sur la prestigieuse Avenue de la Costa, cet appartement de 200 m² en rez-de-chaussée bénéficie d'une vue complète sur le port Hercule et ses yachts.

Il s'ouvre sur une entrée avec un couloir traversant qui dessert un toilette invité, trois chambres et quatre salles de bains. Au fond du couloir, vous découvrirez une cuisine ouverte entièrement équipée, un espace salle à manger et un séjour lumineux.

Une chambre de service indépendante de 15 m² vient compléter ce bien ainsi qu'une grande cave.

L'appartement est en excellent état et offre un cadre de vie élégant, en plein coeur de Monaco.

Sous loi 887

Pour plus d'informations, n'hésitez pas à me contacter.



MonteCarlo-RealEstate.com

Page
1/3

Ref. : VLM_

Ce document ne fait partie d'aucune offre ou contrat. Toutes mesures, surfaces et distances sont approximatives. Le descriptif et les plans ne sont donnés qu'à titre indicatif et leur exactitude n'est pas garantie. Les photographies ne montrent que certaines parties de la propriété. L'offre est valable sauf en cas de vente, retrait de vente, changement de prix ou d'autres conditions, sans préalable.



CAROLI REAL ESTATE
GROUPE CAROLI

Caroli Real Estate

Tél : +377 93 25 51 22

Fax : +377 92 16 17 00

contact.carolirealestate@groupecaroli.mc

www.caroli-realestate.com



MonteCarlo-RealEstate.com

Page
2/3

Ref. : VLM_

Ce document ne fait partie d'aucune offre ou contrat. Toutes mesures, surfaces et distances sont approximatives. Le descriptif et les plans ne sont donnés qu'à titre indicatif et leur exactitude n'est pas garantie. Les photographies ne montrent que certaines parties de la propriété. L'offre est valable sauf en cas de vente, retrait de vente, changement de prix ou d'autres conditions, sans préalable.



CAROLI REAL ESTATE
GROUPE CAROLI

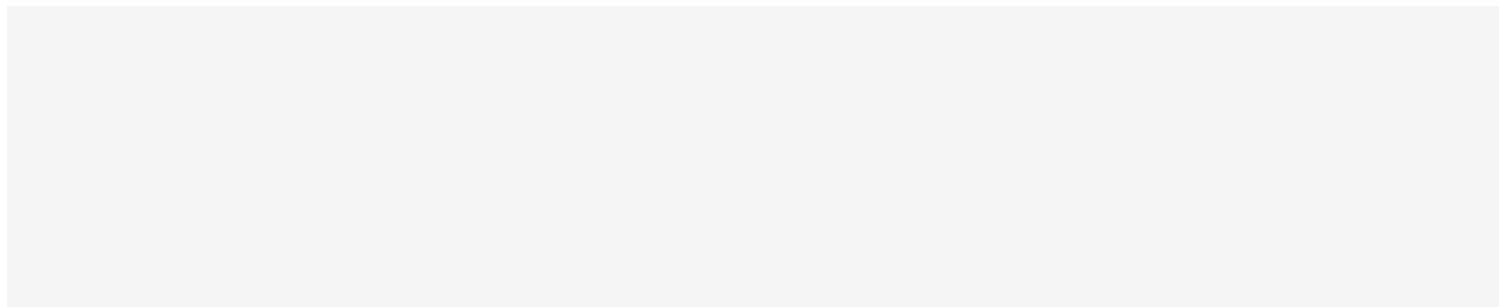
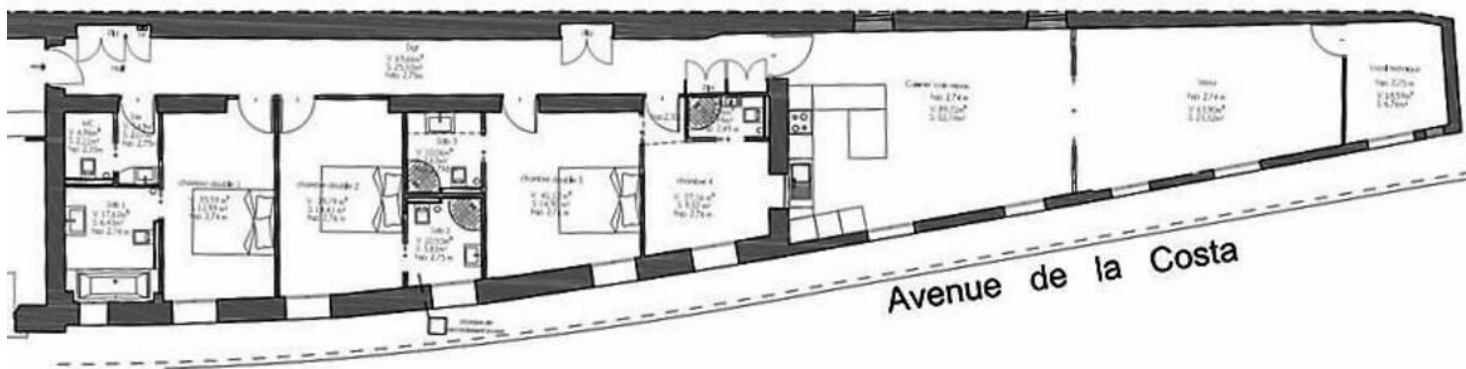
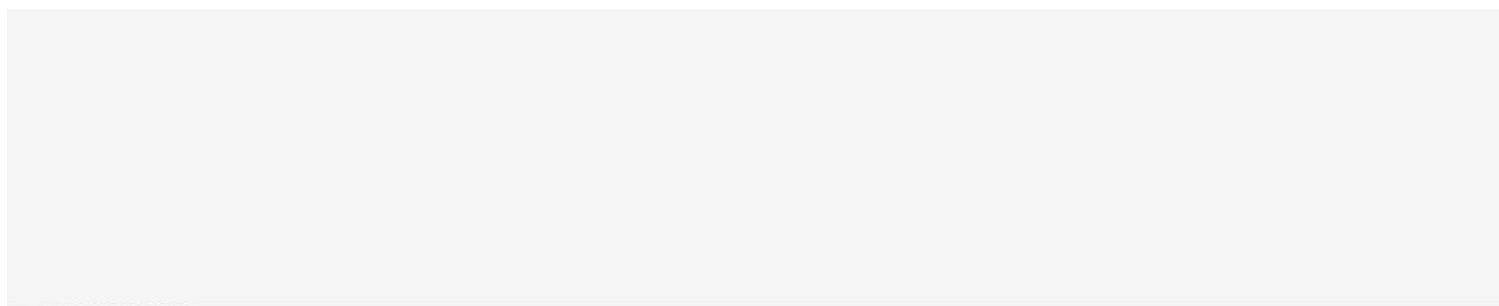
Caroli Real Estate

Tél : +377 93 25 51 22

Fax : +377 92 16 17 00

contact.carolirealestate@groupecaroli.mc

www.caroli-realestate.com



MonteCarlo-RealEstate.com

Page
3/3

Ref. : VLM_

Ce document ne fait partie d'aucune offre ou contrat. Toutes mesures, surfaces et distances sont approximatives. Le descriptif et les plans ne sont donnés qu'à titre indicatif et leur exactitude n'est pas garantie. Les photographies ne montrent que certaines parties de la propriété. L'offre est valable sauf en cas de vente, retrait de vente, changement de prix ou d'autres conditions, sans préalable.