



## À VENDRE – SPACIEUX APPARTEMENT 3 PIÈCES – RÉSIDENTE « LE SEASIDE PLAZA » – FONTVIEILLE, MONACO

Vente

14 200 000 €

Type de produit <b>Appartement</b>	Nb. pièces <b>3 pièces</b>
Immeuble <b>Seaside Plaza</b>	Quartier <b>Fontvieille</b>
Superficie habitable <b>132,60 m²</b>	Superficie terrasse <b>75,80 m²</b>
Superficie totale <b>208,40 m²</b>	Chambres <b>2</b>
Salles de bains <b>2</b>	Parking <b>1</b>
Cave <b>1</b>	Etage <b>élevé</b>
Etat <b>À rafraichir</b>	Date de libération <b>À convenir</b>
Ref. <b>86207037</b>	

Nouvelle opportunité spacieux 3 pièces  
à rénover

Situé au sein de l'une des résidences les plus renommées de la Principauté, « Le Seaside Plaza », cet appartement de 3 pièces offre un cadre de vie rare, alliant sécurité et confort absolu, au cœur du quartier



MonteCarlo-RealEstate.com

Page  
1/5

Ref. : 86207037

Ce document ne fait partie d'aucune offre ou contrat. Toutes mesures, surfaces et distances sont approximatives. Le descriptif et les plans ne sont donnés qu'à titre indicatif et leur exactitude n'est pas garantie. Les photographies ne montrent que certaines parties de la propriété. L'offre est valable sauf en cas de vente, retrait de vente, changement de prix ou d'autres conditions, sans préalable.

résidentiel et paisible de Fontvieille.

La résidence bénéficie de prestations de standing : Service de conciergerie 24h/24 - 7j/7, deux piscines extérieures.

Salle de sport entièrement équipée, exclusivement réservée aux résidents.

L'appartement jouit d'une vue dégagée sur les jardins paysagers, le Chapiteau de Fontvieille ainsi qu'une vue panoramique sur la mer Méditerranée, dans un environnement privilégié.

Composition : hall d'entrée, spacieux séjour/salle à manger ouvrant sur une large terrasse avec vue mer panoramique, cuisine indépendante, entièrement équipée, avec accès à la terrasse, deux chambres, deux salles de bains, toilettes invités

Loggias spacieuses, accessibles depuis toutes les pièces.

Des travaux de rénovation sont à prévoir, offrant un fort potentiel de personnalisation.

Un emplacement de parking sécurisé et une cave sont inclus.

Vous jouirez de services exclusifs, d'une vue mer et un environnement calme à proximité immédiate des commerces, transports et écoles.

Un produit rare à la vente avec un fort potentiel de valorisation.

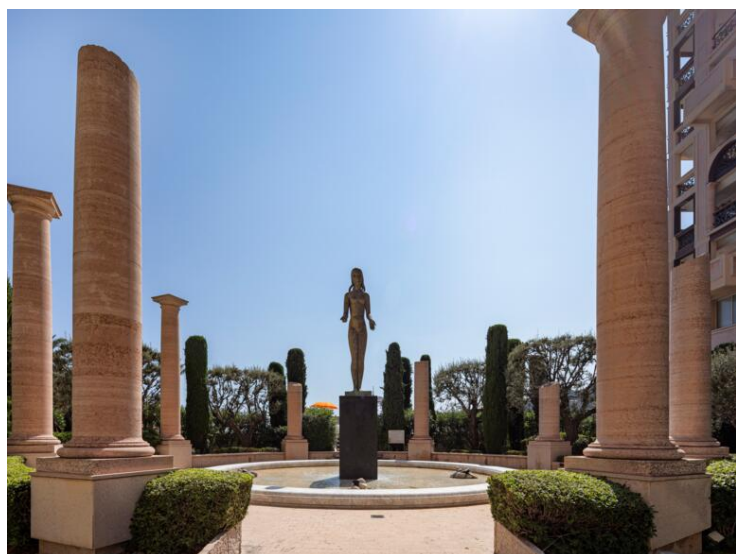
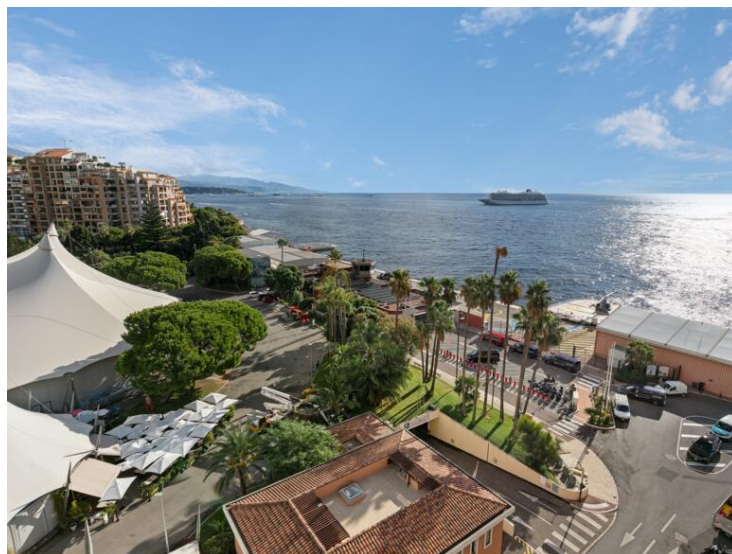
Visites privées uniquement sur rendez-vous.

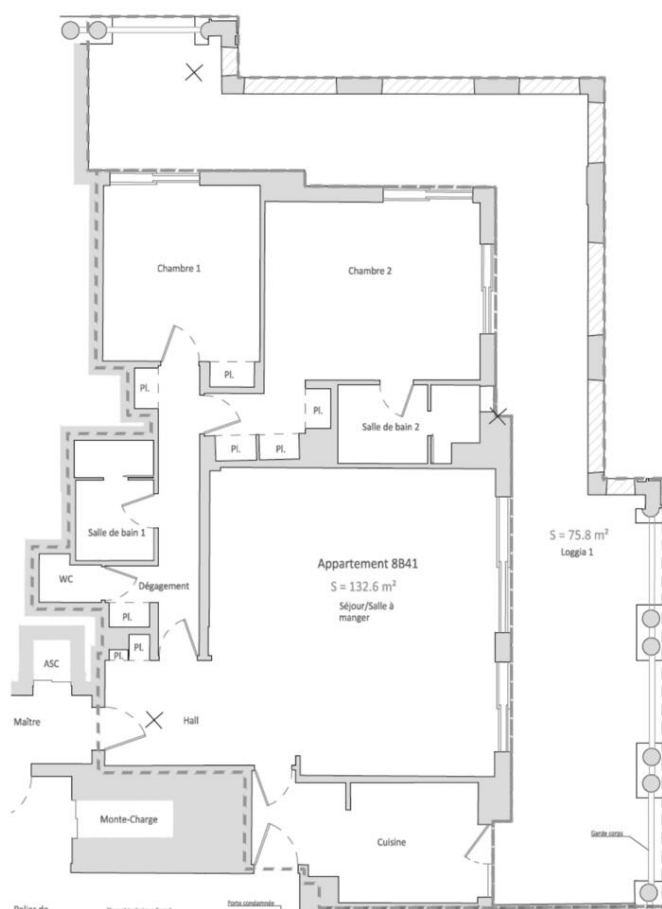












### SEASIDE PLAZA

1 entrée  
1 salon /salle à manger  
1 cuisine  
2 chambres  
2 salles de bains  
1 dégagement  
1 toilettes indépendant  
1 loggia

**Surface totale 208 m²**

1 entrance hall  
1 living/dining room  
1 kitchen  
2 bedrooms  
2 bathrooms  
1 hallway  
1 separate toilet  
1 loggia

**Total surface area 208 sqm**

